

COMUNE DI MONZA

RIDUTTORI D'UTENZA FINALI AL 31/12/2010

UTENZE CIVILI

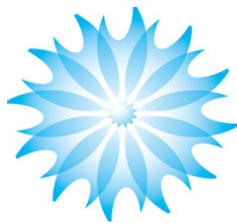
COD. IMPIANTO	INDIRIZZO	ANNO	MC/H	LINEA
001a	PARCO	2003	100	mono
001b	PARCO	2003	100	mono
002	VIA ERCOLANO	2004	100	mono
003	PARCO	2010	50	mono
004	VIA DELLA GIARDINA	2008	100	mono
005	V.LE LIBERTA'	2005	100	mono
006	VIA GRIGNA	2007	50	mono
007	PARCO	2005	10	mono
008	PARCO	2005	50	mono
009	VIA BOCCACCIO	1992	10	mono
010	VIA DELLA GIARDINA	2005	100	mono
011	PARCO	2005	25	mono
012	VIA VELLEIA	2005	25	mono
013	VIA STRADELLA	2005	25	mono
014	PARCO	2004	25	mono
015	VIA DELLA GIARDINA	2003	50	mono
016	VIA FERMI	2004	100	mono
017	VIA GRIGNA	2004	100	mono
018a	VIA BUONARROTI	2007	50	mono
018b	VIA BUONARROTI	2007	50	mono
019	VIA BOCCIONI	2009	25	mono
020	VIA PRAMPOLINI	2006	25	mono
022	VIA BEATO ANGELICO	2005	25	mono
023	VIA BOCCIONI	2007	50	mono
024	VIA VISCONTI	2008	25	mono
025	VIA DELLA GIARDINA	1998	50	mono
026	VIA VISCONTI	2004	10	mono
027	VIA CANOVA	2000	25	mono
028	VIA SAN DAMIANO	2004	10	mono
029	VIA MONTEVECCHIA	2005	25	mono
030	VIA MONTEVECCHIA	2008	25	mono
031	VIA CARRA'	2003	25	mono
032	VIA SAN QUIRICO	2010	50	mono
033	VIA SAN QUIRICO	2008	25	mono
034	VIA SAN QUIRICO	2008	25	mono
035	VIA SAN QUIRICO	2009	25	mono
036	VIA BOCCIONI	2009	25	mono
037	VIA S. DAMIANO	2006	100	mono
039	VIA PRAMPOLINI	2010	25	mono
040	VIA CAPRERA	2008	50	mono
041	VIA CAPRERA	2001	10	mono

UTENZE CIVILI

COD. IMPIANTO	INDIRIZZO	ANNO	MC/H	LINEA
042	VIA CAPRERA	2010	10	mono
043	VIA CAPRERA	2010	10	mono
044	VIA ADDA	2009	25	mono
045	VIA ADDA	2001	25	mono
046	VIA CAPRERA	2010	10	mono
047	VIA CAPRERA	2004	10	mono
048	VIA CAPRERA	2010	10	mono
049	VIA CAPRERA	2008	10	mono
050	VIA CARRA'	2009	10	mono
051	VIA ROSMINI	2002	25	mono
052	VIA CARRA'	2000	50	mono
053	VIA BOCCIONI	2008	25	mono
054	VIA LARIO	2000	25	mono
055	VIA MONTEVECCHIA	2001	10	mono
056	VIA ADDA	2000	10	mono
057	V.LE STUCCHI	2008	100	mono
058	V.LE LOMBARDIA	2000	25	mono
059	VIA PRAMPOLI	2004	10	mono
061	VIA FERMI	2008	25	mono
062	VIA ADDA	2004	10	mono
063	VIA BOCCACCIO	2003	100	mono
064	VIA ERCOLANO	2003	100	mono
065	VIA ERCOLANO	2005	50	mono
066	VIA POMPEI	2004	50	mono
067	PARCO	2003	50	mono
068	VIA ERCOLANO	2003	25	mono
069	PARCO	2004	50	mono
070	PARCO	2004	50	mono
071	VIA S. DAMIANO	2004	10	mono
072	VIA S. DAMIANO	2008	10	mono
073	VIA S. DAMIANO	2005	50	mono
074	VIA S. DAMIANO	2008	10	mono
075	VIA CARRA'	2009	10	mono
076	PARCO	2004	50	mono
077	V.LE STUCCHI	2004	100	mono
078	VIA ERCOLANO	2002	100	mono
079	V.LE SICILIA	2007	100	mono
080	VIA BETAO ANGELICO	2005	25	mono
081	VIA LARIO	2005	50	mono
082	VIA CAPRERA	2005	25	mono
083a	VIA MONTEVECCHIA	2007	50	mono
083b	VIA MONTEVECCHIA	2007	50	mono
084	VIA BEATO ANGELICO	2008	25	mono
085	VIA MONTE SANTO	2000	25	mono
086a	VIA ERCOLANO	2000	100	mono
086b	VIA ERCOLANO	2000	100	mono

UTENZE CIVILI

COD. IMPIANTO	INDIRIZZO	ANNO	MC/H	LINEA
087	VIA VALLEIA	2009	100	mono
088	VIA LARIO	2003	50	mono
089	VIA DELLA GIARDINA	1997	25	mono
090	VIA DELLA GIARDINA	2010	100	mono
091	VIA DELLA GIARDINA	2010	25	mono
092	VIA LARIO	2003	25	mono
093	V.LE SICILIA	2006	50	mono
094	V.LE INDUSTRIE	2005	10	mono
095	VIA LARIO	2005	10	mono
096	VIA BOCCIONI	2009	50	mono
097	VIA DONATELLO	2001	25	mono
098	VIA FERMI	2007	100	mono
099	VIA PRAMPOLINI	2009	50	mono
100	V.LE CAVRIGA	2010	10	mono
101	VIA VALLEIA	2009	100	mono
102	VIA VALLEIA	2010	100	mono
103	VIA DELLA GIARDINA	2005	25	mono
104	VIA DELLA GIARDINA	2010	100	mono
105	VIA PRAMPOLI	2009	25	mono
106	VIA CANTALUPO	2010	100	mono
107	VIA ERCOLANO	2008	100	mono
108	VIA BOCCIONI	2010	25	mono
109	VIA PRAMPOLINI	2009	25	mono
110	VIA CAPRERA	2003	10	mono
111	VIA MONZA	2004	25	mono
112	V.LE SICILIA	2010	10	mono
113	VIA VALLEIA	2008	50	mono
114	VIA CARRA'	2004	50	mono
115	VIA CAPRERA	1996	25	mono
116	VIA BOCCIONI	2004	10	mono
117	VIA DELLA GIARDINA	2005	100	mono
118	VIA BOCCACCIO	2009	25	mono
119	VIA LARIO	2005	100	mono
120	V.LE LOMBARDIA	2009	10	mono
121	V.LE INDUSTRIE	2008	10	mono
122	VIA S. DAMIANO	2005	10	mono
123	V.LE ROMAGNA	2005	10	mono
124	VIA PRAMPOLINI	2008	100	mono
125	V.LE STUCCHI	2007	10	mono
126	VIA CANTALUPPO	2007	100	mono
127	VIA DELLA GIARDINA	2007	10	mono
128	VIA MARELLI	2005	100	mono
129	VIA MARELLI	2005	100	mono
130	V.LE INDUSTRIE	2009	10	mono
131	VIA BOCCIONI	2008	100	mono
132	VIA BOCCIONI	2008	100	mono



UTENZE CIVILI

COD. IMPIANT O	INDIRIZZO	ANNO	MC/H	LINEA
133	VIA ERCOLANO	2009	100	mono
134	V.LE STUCCHI	2001	10	mono
135	V.LE STUCCHI	2002	10	mono
136	VIA BOCCIONI	2004	10	mono
137	V.LE LIBERTA'	2003	50	mono
138	VIA POMPEI	2003	50	mono
139	VIA ROSMINI	2008	10	mono
140	VIA CARRA'	2004	50	mono
141	VIA DELLA GIARDINA	2005	10	mono
142	VIA BOCCIONI	2004	25	mono
143	VIA BOCCIONI	2004	100	mono
144	VIA BEATO ANGELICO	2005	50	mono
145	VIA BOCCIONI	2005	100	mono
146	VIA POMPEI	2005	50	mono
147	VIA VELLEIA	2006	50	mono
148	VIA RAMAZZOTTI	2006	100+100	mono
149	VIA POMPEI	2006	50	mono
150	V.LE SICILIA	2007	25	mono
151	PARCO	2007	25	mono
152	VIA POMPEI	2008	50	mono
153	VIA CARRA'	2008	50	mono
154	VIA MONTE PASUBIO	2008	25	mono
155	VIA BOSISIO	2008	50	mono
156	VIA ERCOLANO	2009	100	mono
157	PARCO	2009	10	mono
158	VIA LARIO	2010	25	mono
159	VIA MURRI	2010	25	mono