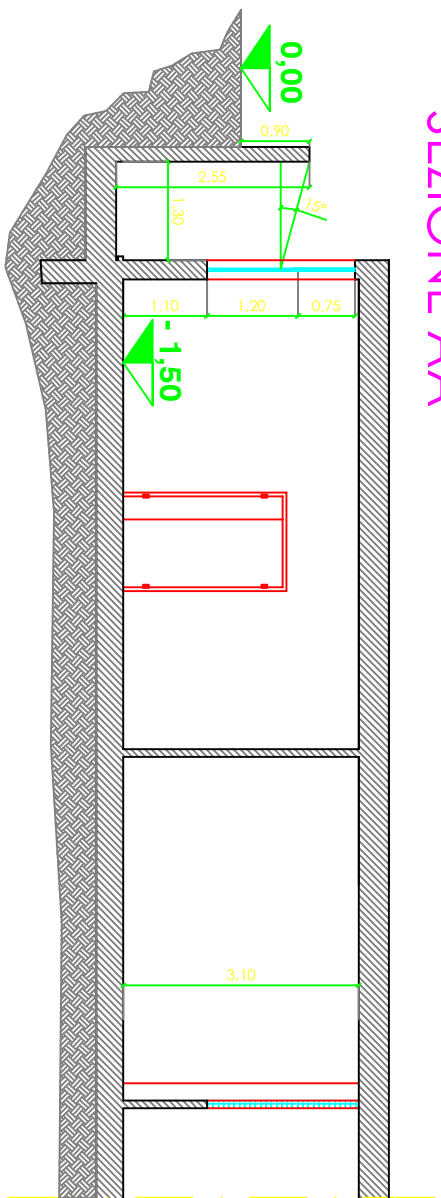
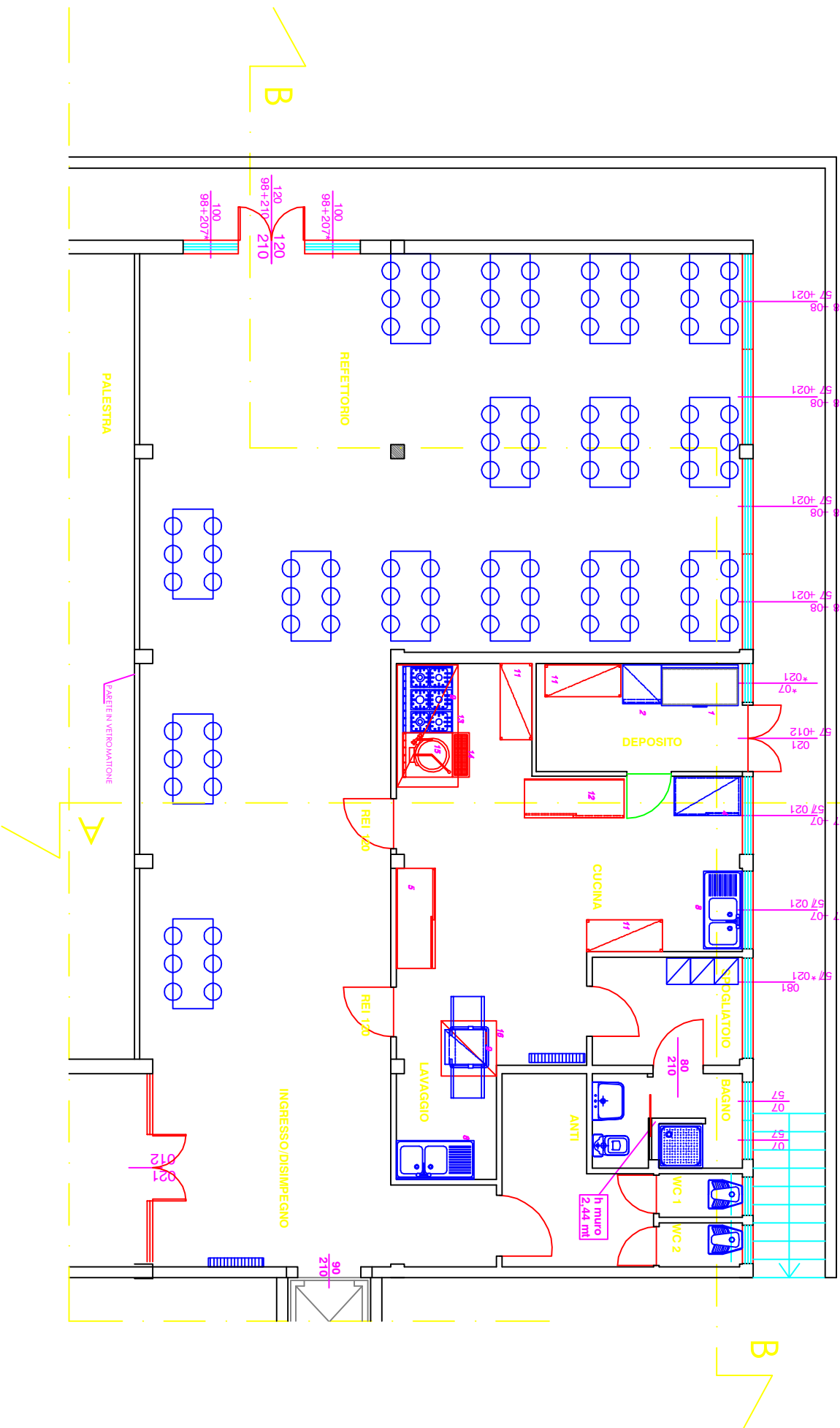
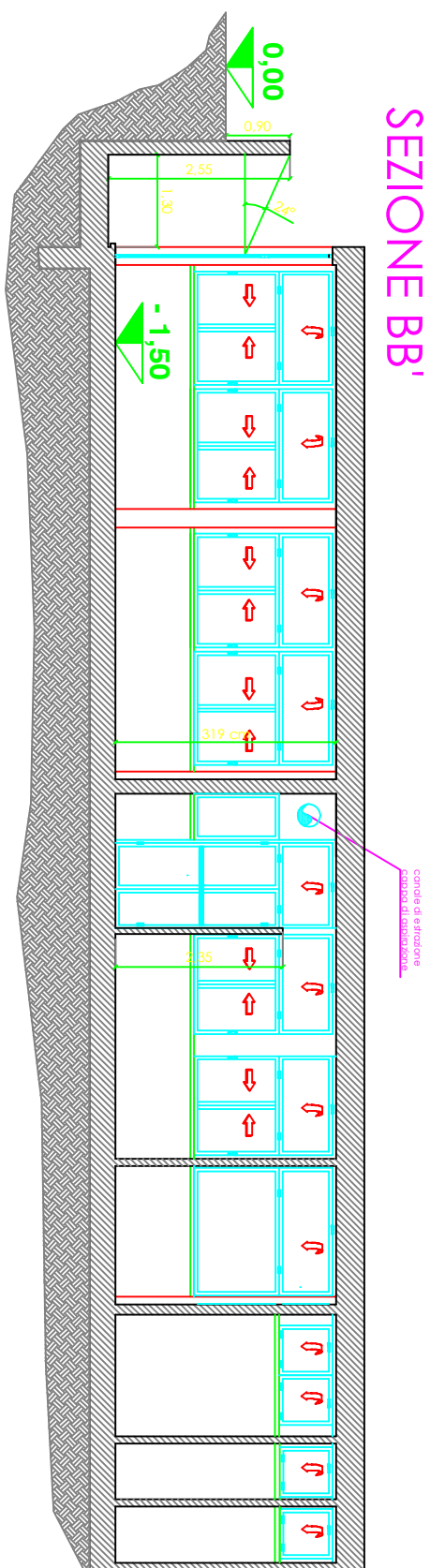


SEZIONE AA'



SEZIONE BB'



PIANTA PIANO SEMINTERRATO - CUCINA, DEPOSITO, SPOGLIATOIO E SERVIZI, REFEZIONE

ATTREZZATURE NUOVE
ATTREZZATURE ESISTENTI

N° TAV.: **A.03**

Dot. Ing. Paolo Giacomazzi
 Studio di Ingegneria
 Iscritto all'Albo degli Ingegneri della Provincia di Torino al n. 8358
 Via Borghetto 49 - 10034 - Chivasso (TO) - Partita iva: 09152240017

PROGETTO DEFINITIVO - ESECUTIVO
 Comune di Monza
 Procedura aperta per l'affidamento del servizio riqualificazione scolastica
 Intervento di riqualificazione e adeguamento normativo delle strutture e impianti utilizzati per il servizio

SCUOLA PRIMARIA SANTALESSANDRO
PROGETTO:
 Pianta con attrezzature, legenda
 attrezzature e sezioni

Scala 1:100
 Luglio 2010

