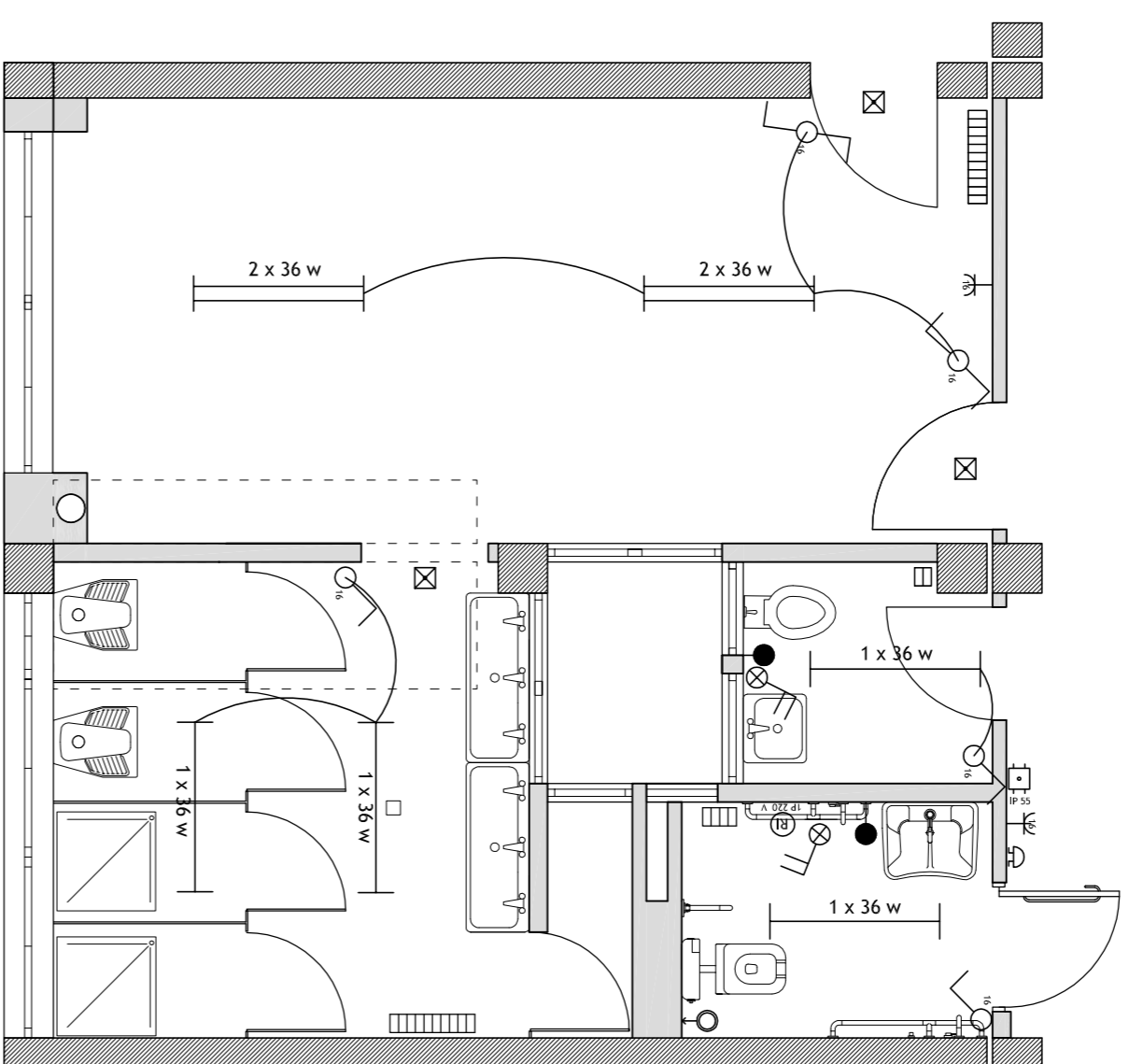
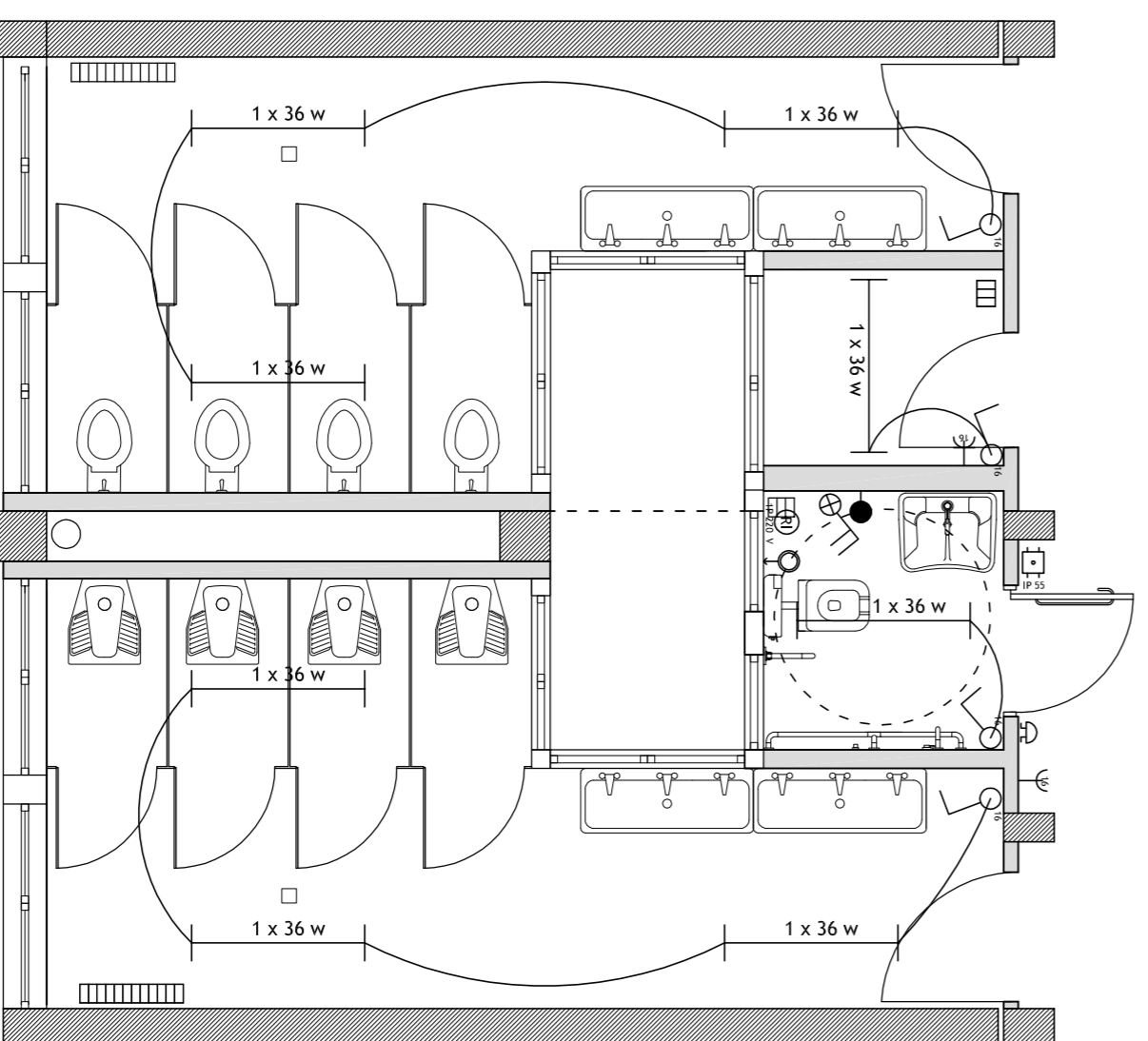


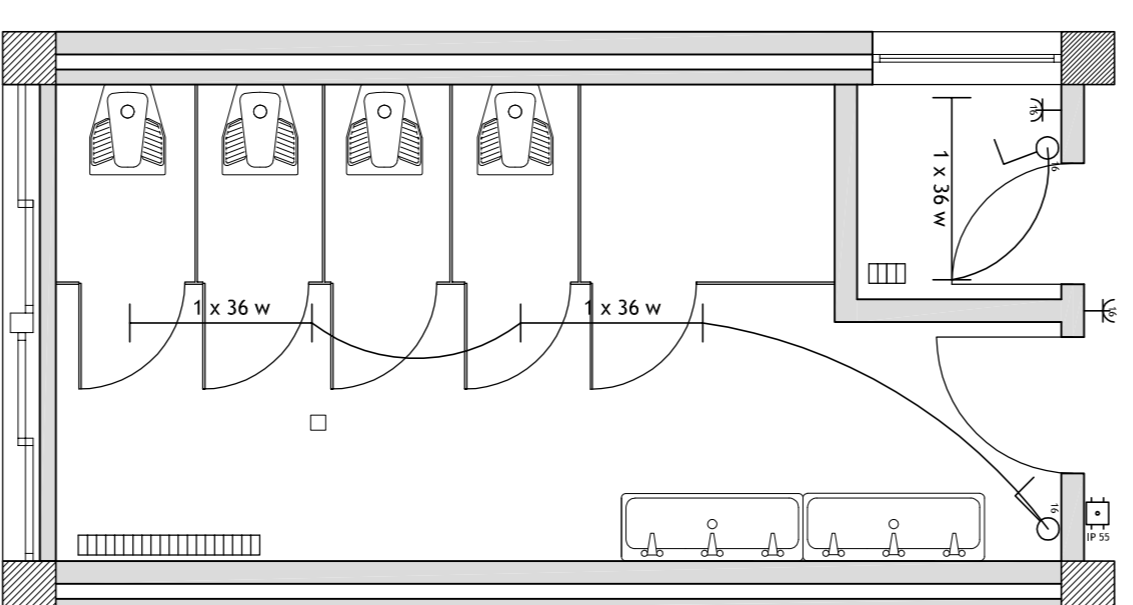
## Blocco Bagno 1 Piano Terra



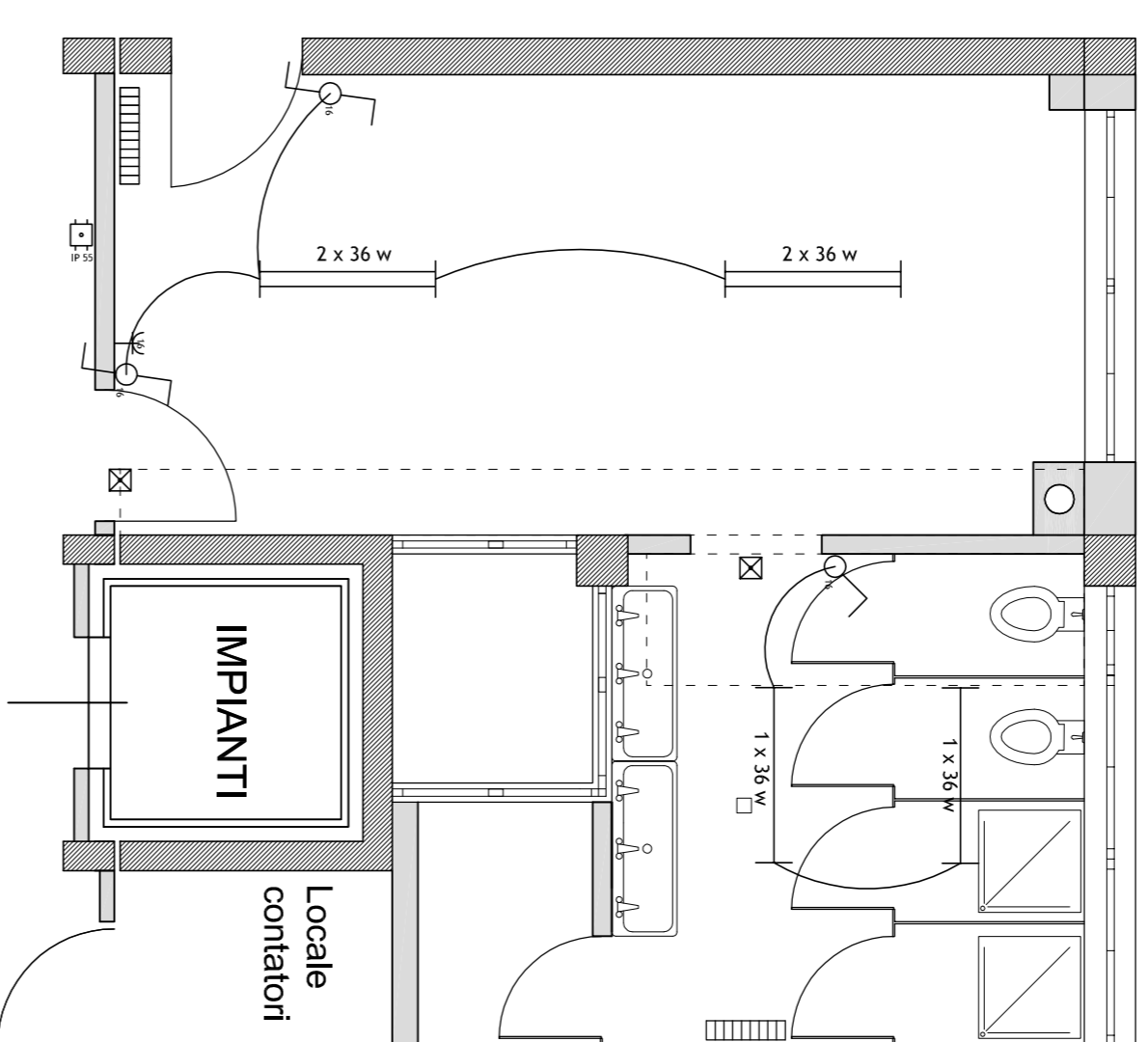
## Blocco Bagno 5 Piano Terra



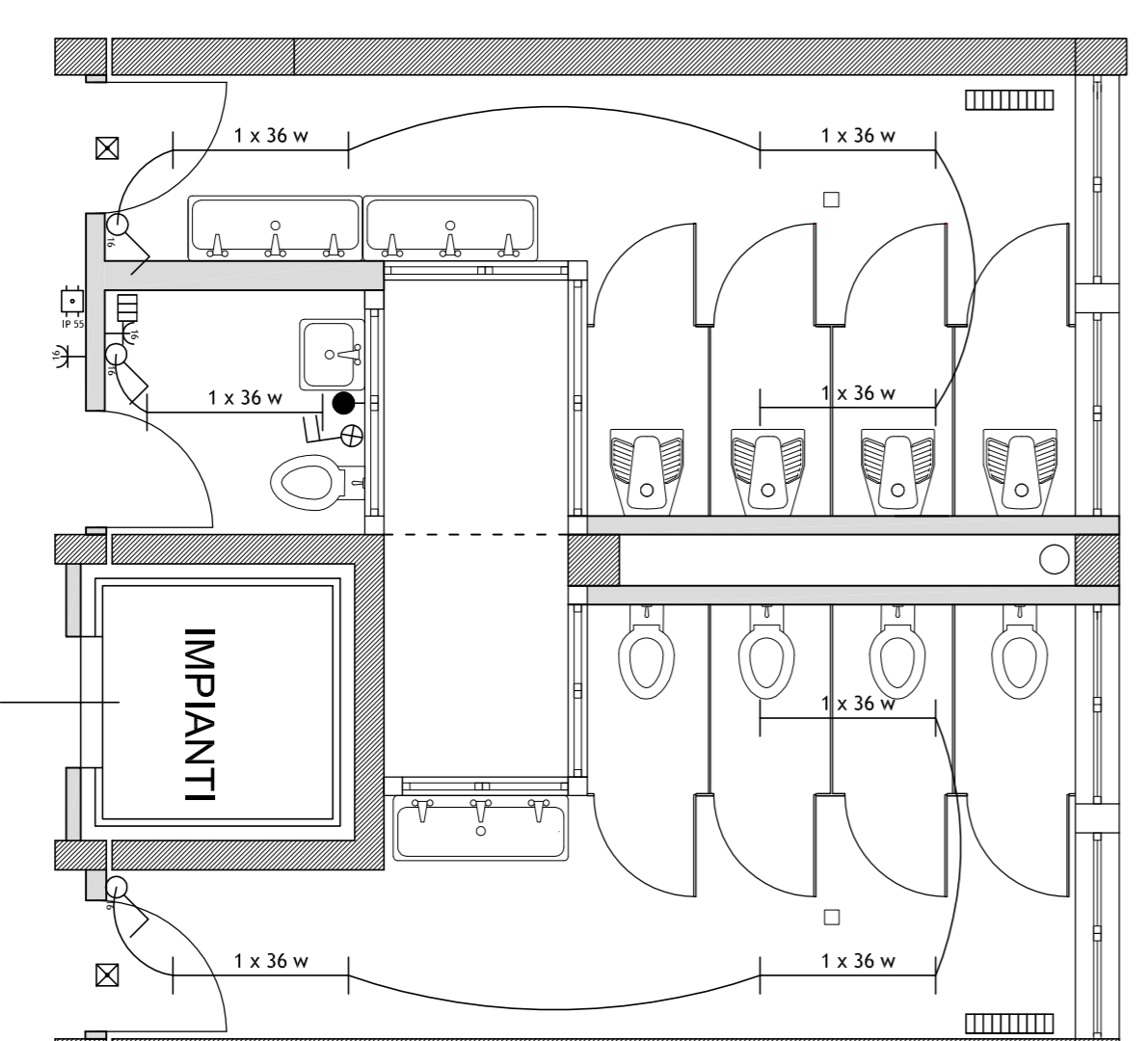
## Blocco Bagno 4 Piano Terra



## Blocco Bagno 3 Piano Terra



## Blocco Bagno 6 Piano Terra



### LEGENDA

	Interruttore 1P 16A
	Interruttore 2P 16A luminoso
	Presse 2P + T 16A
	Luce di emergenza
	Lampada a tubi fluorescenti
	Pulsante 1P NO 10A tirante
	Boiler elettrico ad accumulo da parete
	Scatola di derivazione stagna da parete con passacavi
	Deviatore 1P 16A
	Passafilo con serracavo
	Relè interruttore 1P 10A con bobina 220V
	Avvisatore acustico visivo

## COMUNE DI MONZA

### Settore Manutenzione Edifici, Impianti, Aree Pubbliche



IL RESPONSABILE DEL PROCEDIMENTO:

Arch. Carlo Maria Nizzola

IL DIRIGENTE DI SETTORE

Arch. Carlo Maria Nizzola

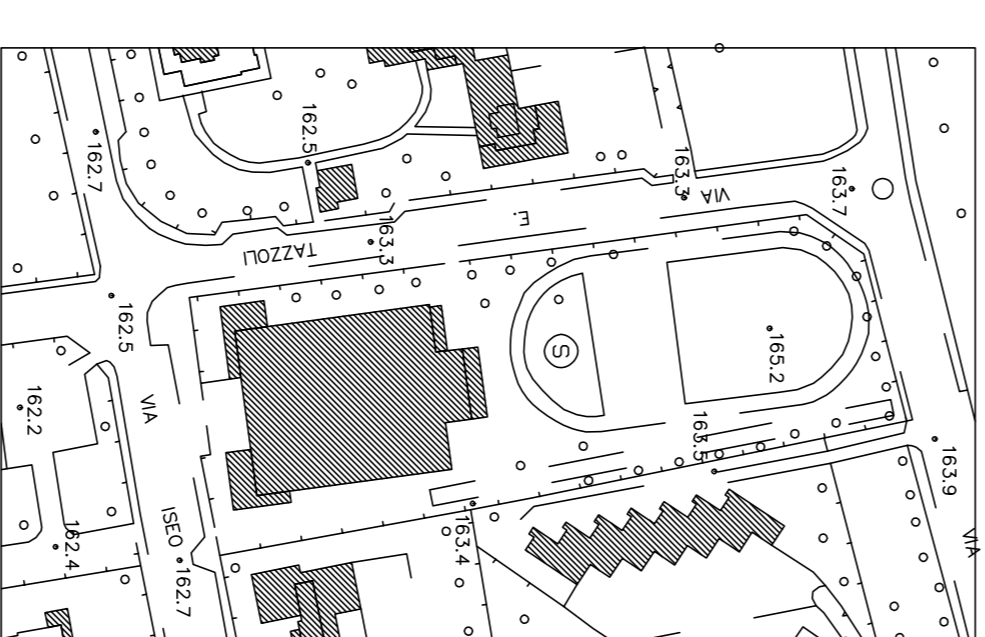
IL PROGETTISTA

Geom. Simone Lusa

IL DIRETTORE DEI LAVORI

Geom. Simone Lusa

LIVELLO:



### LAVORI DI SISTEMAZIONE COPERTURA ED ADEGUAMENTO IGIENICO SANITARIO

### ARCHITETTONICO

MANUTENZIONE  
STRAORDINARIA

DATA: Ottobre 2017

TAVOLA N°:

PROGETTO ESECUTIVO

AGG.: \_\_\_\_\_

FILE/DIRECTORY:

# 09

STATO DI PROGETTO  
IMPIANTO ELETTRICO

SCALE: 1:50

DISGNATORE:

VISIO:

PROGETTO PRELIMINARE

PROGETTO DEFINITIVO

PROGETTO ESECUTIVO