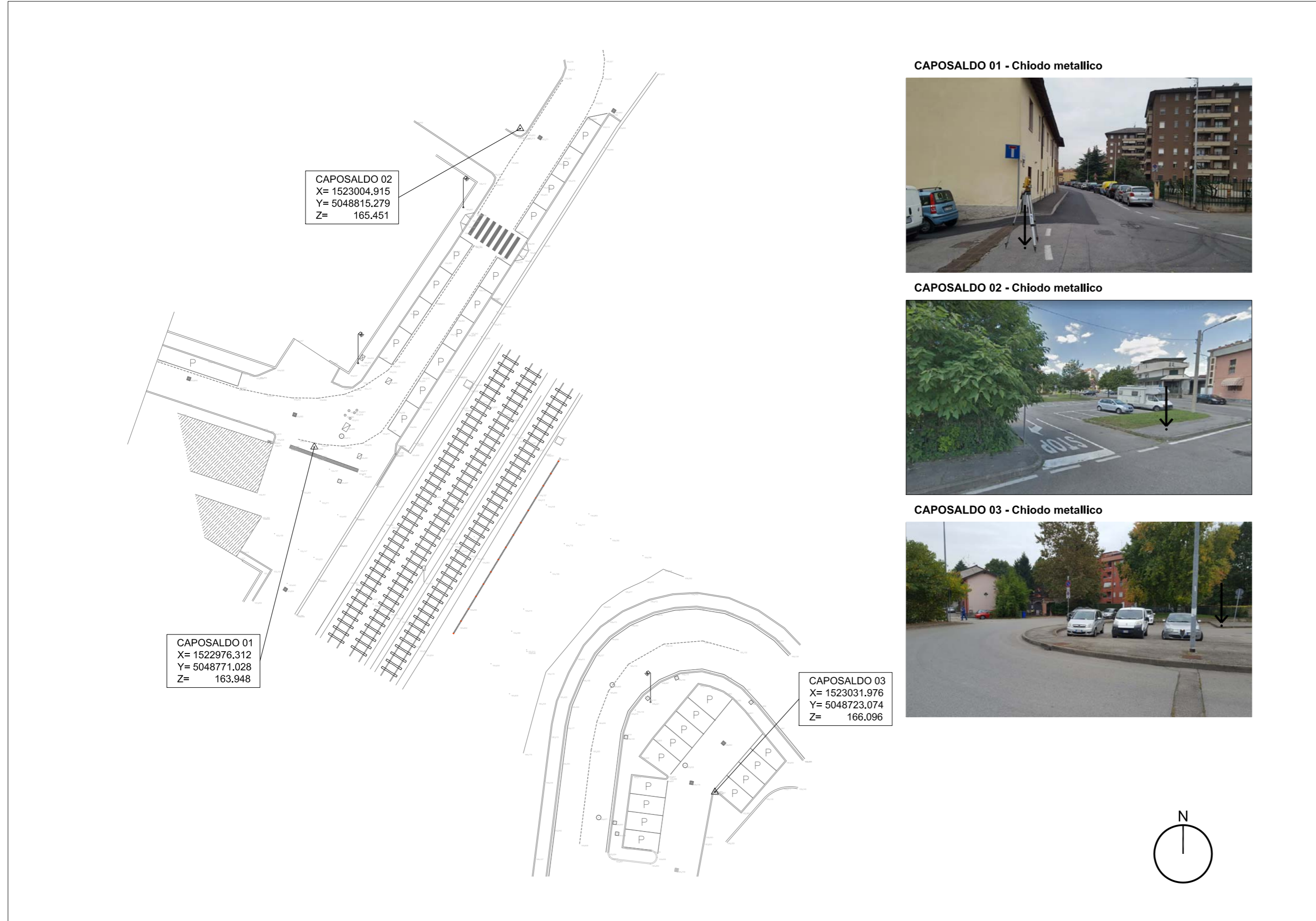


RILIEVO STATO DI FATTO - MONOGRAFIE CAPISALDI

SCALA 1:500



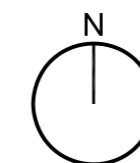
CAPOSALDO 01 - Chiodo metallico



CAPOSALDO 02 - Chiodo metallico



CAPOSALDO 03 - Chiodo metallico



COMUNE DI MONZA  
PROVINCIA DI MONZA E BRIANZA  
Settore Mobilità, Viabilità, Reti

SOTTOPASSO CICLOPEDONALE VIA DE  
MARCHI/EINSTEIN FERMATA MONZA EST

PROGETTO DEFINITIVO

RILIEVO STATO DI FATTO  
MONOGRAFIE CAPISALDI

TAVOLA: PZ_001_00	DATA: NOVEMBRE 2018	SCALA: 1 : 500
nome_file :	MB_SLDE_PZ_001_D_00.DWG	



Il Responsabile  
(Dott. Ing. V. Aiello)  
ALBO PROVINCIALE INGEGNERI VERONA  
Iscrizione N° 1553



Geologo Dr. Nucci Enrico

Dott. Ing. Vito Aiello Dott. Ing. Giulia Melchiori

Il R.U.P.  
Arch. Luciana Rigaglia