

**Manutenzione straordinaria ed
adeguamento normativa antincendio VV FF**

**DOCUMENTO 1.0 - AII. 3
PLANIMETRIE DI CANTIERAMENTO
rev. 00
ASILO NIDO LIBERTA'**

Committente

**Comune di Monza
Settore Manutenzione edifici, impianti, aree pubbliche, cimiteri
Ufficio manutenzione edifici pubblici e plessi scolastici**

Elaborato



ORDINE DEGLI ARCHITETTI,
PIANIFICATORI, PAESAGGISTI E
CONSERVATORI DELLA PROVINCIA
DI MONZA E DELLA BRIANZA

DANIELE
GABETTA
ARCHITETTO

2971

**PIANO DI SICUREZZA E COORDINAMENTO
D.Lgs. 81/08 integrato con D.Lgs. 3 agosto 2009 n° 106**

Coordinatore per la sicurezza in fase di progettazione ed esecuzione
Arch. Daniele Gabetta

data: 24/05/2017

PREMESSA

Il Piano di Sicurezza e Coordinamento per la realizzazione di interventi di **MANUTENZIONE STRAORDINARIA ED ADEGUAMENTO NORMATIVA ANTINCENDIO VVF** è composto dai seguenti documenti:

DOCUMENTO 1 PIANO DI SICUREZZA E COORDINAMENTO

All. 1 - Schede delle attività di cantiere e delle lavorazioni

All. 2 - Elenco delle imprese esecutrici e dei lavoratori autonomi

All. 3 – Fasi di lavoro e planimetrie di cantieramento

DOCUMENTO 2 MODULI – MODELLI – PROCEDURE

Raccolta di Modelli e Procedure da utilizzare da parte delle imprese presenti in cantiere e da sviluppare e richiamare nei rispettivi Piani Operativi di Sicurezza.

DOCUMENTO 3 FASCICOLO TECNICO, contenente le disposizioni per la esecuzione in sicurezza delle manutenzioni prevedibili (il Fascicolo sarà emesso con una prima revisione durante l'esecuzione delle opere in progetto e completato al termine del lavoro con i richiami ai progetti costruttivi ed alle schede di sicurezza dei materiali ed impianti inseriti).

Tutti i documenti che vengono emessi durante la fase preliminare di elaborazione e circolazione interna prima della consegna all'impresa Affidataria avranno come indice di revisione provvisorio crescente una lettera maiuscola: 0A...0B... ecc. Tale numerazione sarà azzerata con la prima revisione definitiva emessa con num. 01

Ad ogni variazione del Piano di Sicurezza e Coordinamento e nei suoi allegati viene emesso un nuovo documento con nuovo indice di revisione.

I documenti con indice di revisione superata si devono intendere superati.

I documenti nuovi e quelli aggiornati dovranno essere distribuiti dall'impresa Affidataria a tutti i soggetti coinvolti. Ogni variazione sarà evidenziata nel frontespizio del documento ed all'interno con sottolineatura del testo variato o nuovo.

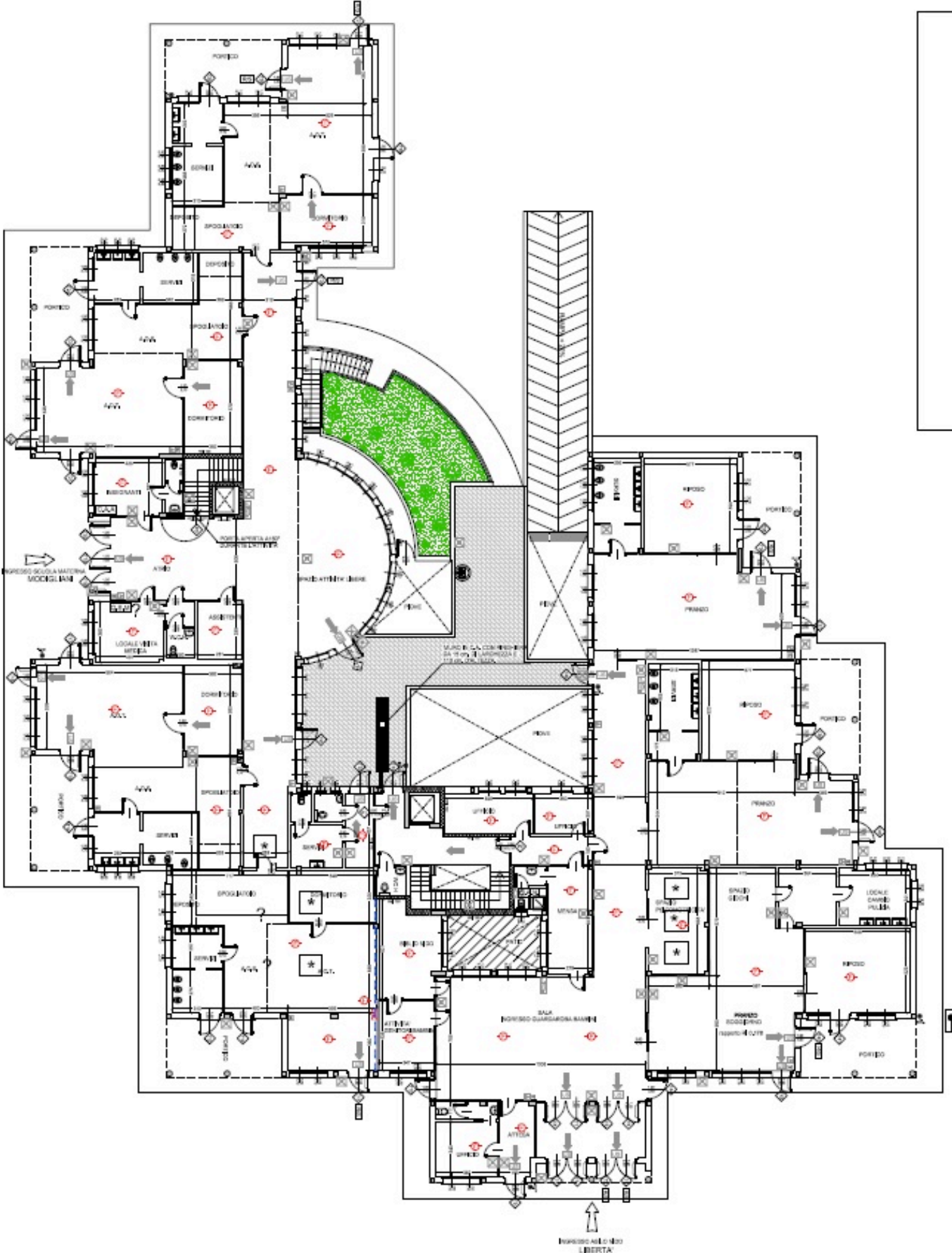
REV.	data	OGGETTO DELLA REVISIONE
00	24/05/2017	Prima emissione

INDICE DEL PRESENTE DOCUMENTO

1	PLANIMETRIA DI INQUADRAMENTO PROGETTUALE	3
2	FASI OPERATIVE DI LAVORO	6

1 PLANIMETRIA DI INQUADRAMENTO PROGETTUALE

Qui di seguito sono proposte le planimetrie di progetto e le relative fasi di cantieramento con indicazione dei ingressi di cantiere pedonali e carrabili ipotizzati dal CSP. Tali revisioni saranno concordate con la DL e l'impresa Affidataria in fase di sopralluogo prima dell'inizio dei lavori.



[Red Diamond]	AREE A RISCHIO INCENDIO	[Red Circle]	STAZIONE PORTA FUOCO
[Red Circle]	STAZIONE PORTA FUOCO	[Red Circle with Arrow]	STAZIONE PORTA FUOCO
[Red Diamond]	AREE A RISCHIO INCENDIO	[Red Circle]	STAZIONE PORTA FUOCO
[Red Diamond]	AREE A RISCHIO INCENDIO	[Red Circle]	STAZIONE PORTA FUOCO
[Red Diamond]	AREE A RISCHIO INCENDIO	[Red Circle]	STAZIONE PORTA FUOCO
[Red Diamond]	AREE A RISCHIO INCENDIO	[Red Circle]	STAZIONE PORTA FUOCO
[Red Diamond]	AREE A RISCHIO INCENDIO	[Red Circle]	STAZIONE PORTA FUOCO
[Red Diamond]	AREE A RISCHIO INCENDIO	[Red Circle]	STAZIONE PORTA FUOCO
[Red Diamond]	AREE A RISCHIO INCENDIO	[Red Circle]	STAZIONE PORTA FUOCO
[Red Diamond]	AREE A RISCHIO INCENDIO	[Red Circle]	STAZIONE PORTA FUOCO
[Red Diamond]	AREE A RISCHIO INCENDIO	[Red Circle]	STAZIONE PORTA FUOCO

[Red Diamond]	AREE A RISCHIO INCENDIO
[Red Circle]	STAZIONE PORTA FUOCO
[Red Circle with Arrow]	STAZIONE PORTA FUOCO
[Red Diamond]	AREE A RISCHIO INCENDIO
[Red Circle]	STAZIONE PORTA FUOCO
[Red Circle]	STAZIONE PORTA FUOCO
[Red Circle]	STAZIONE PORTA FUOCO
[Red Circle]	STAZIONE PORTA FUOCO
[Red Circle]	STAZIONE PORTA FUOCO
[Red Circle]	STAZIONE PORTA FUOCO
[Red Circle]	STAZIONE PORTA FUOCO
[Red Circle]	STAZIONE PORTA FUOCO
[Red Circle]	STAZIONE PORTA FUOCO
[Red Circle]	STAZIONE PORTA FUOCO
[Red Circle]	STAZIONE PORTA FUOCO
[Red Circle]	STAZIONE PORTA FUOCO

2 FASI OPERATIVE DI LAVORO

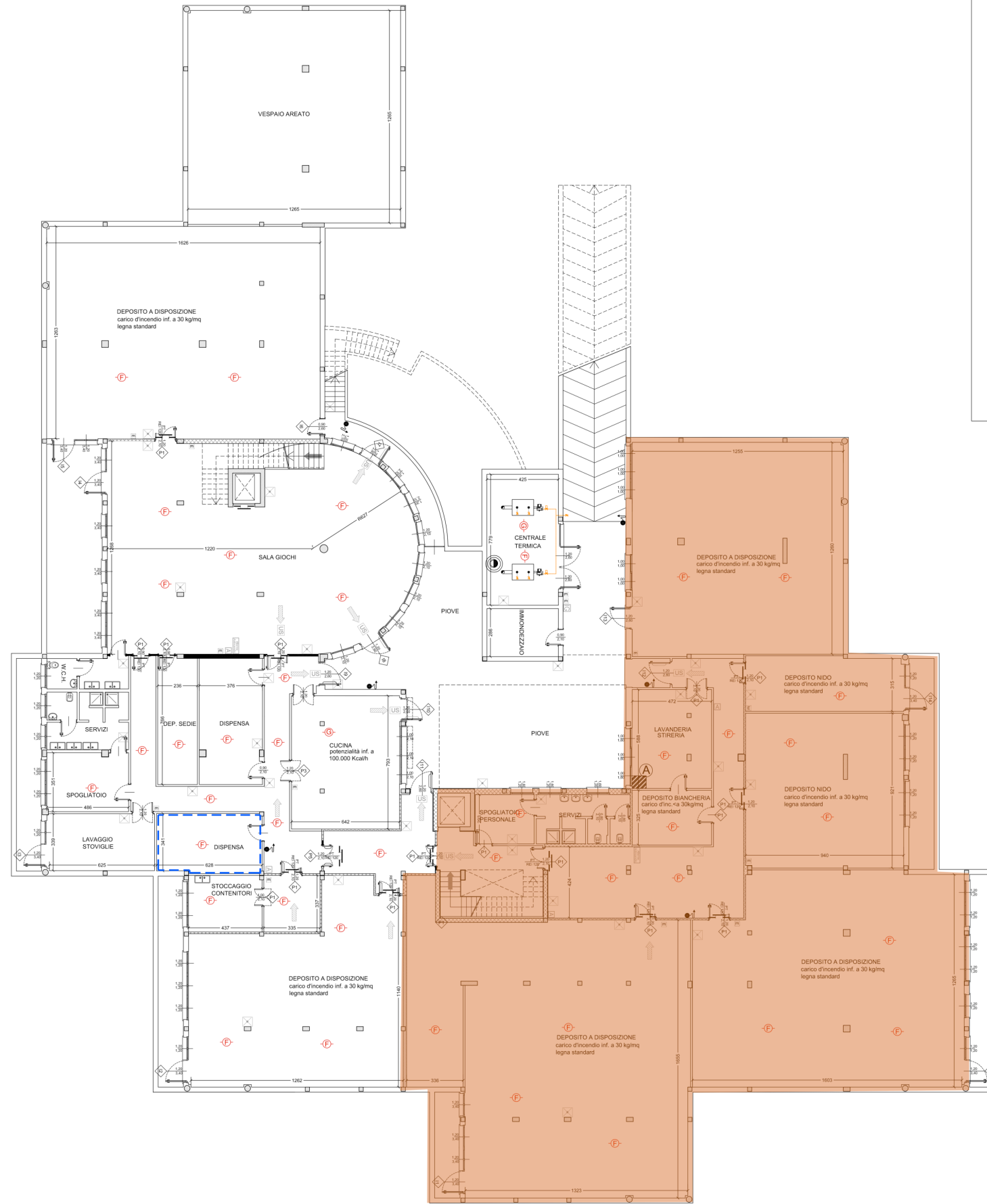
Il cantiere dovrà svilupparsi all'interno dell'area messa a disposizione secondo le planimetrie di progetto.

La planimetria di cantieramento elaborata dal CSP evidenzia l'ipotesi lavorativa per macroaree e secondo quanto ipotizzato nelle diverse fasi di lavoro.

Le planimetrie di cantieramento sono state sviluppate secondo una ipotesi esecutiva a cura del Coordinatore in fase di Progettazione. Dette planimetrie dovranno essere aggiornate ed eventualmente dettagliate dall'impresa Affidataria, che le presenterà durante le riunioni di coordinamento affinché sia preventivamente valutata dal CSE ogni interferenza che dovesse sorgere a causa di cambiamenti progettuali nelle aree, negli impianti di cantiere o per la variazione nella tempistica di esecuzione.

L'area di stoccaggio del materiale/attrezzature e di baraccamento all'interno del cantiere dovrà essere concordata prima dell'inizio lavori con un incontro congiunto tra l'impresa Affidataria, CSE e DL.

TAVOLA DI CANTIERAMENTO E FASI DI LAVORO PIANO INTERRATO



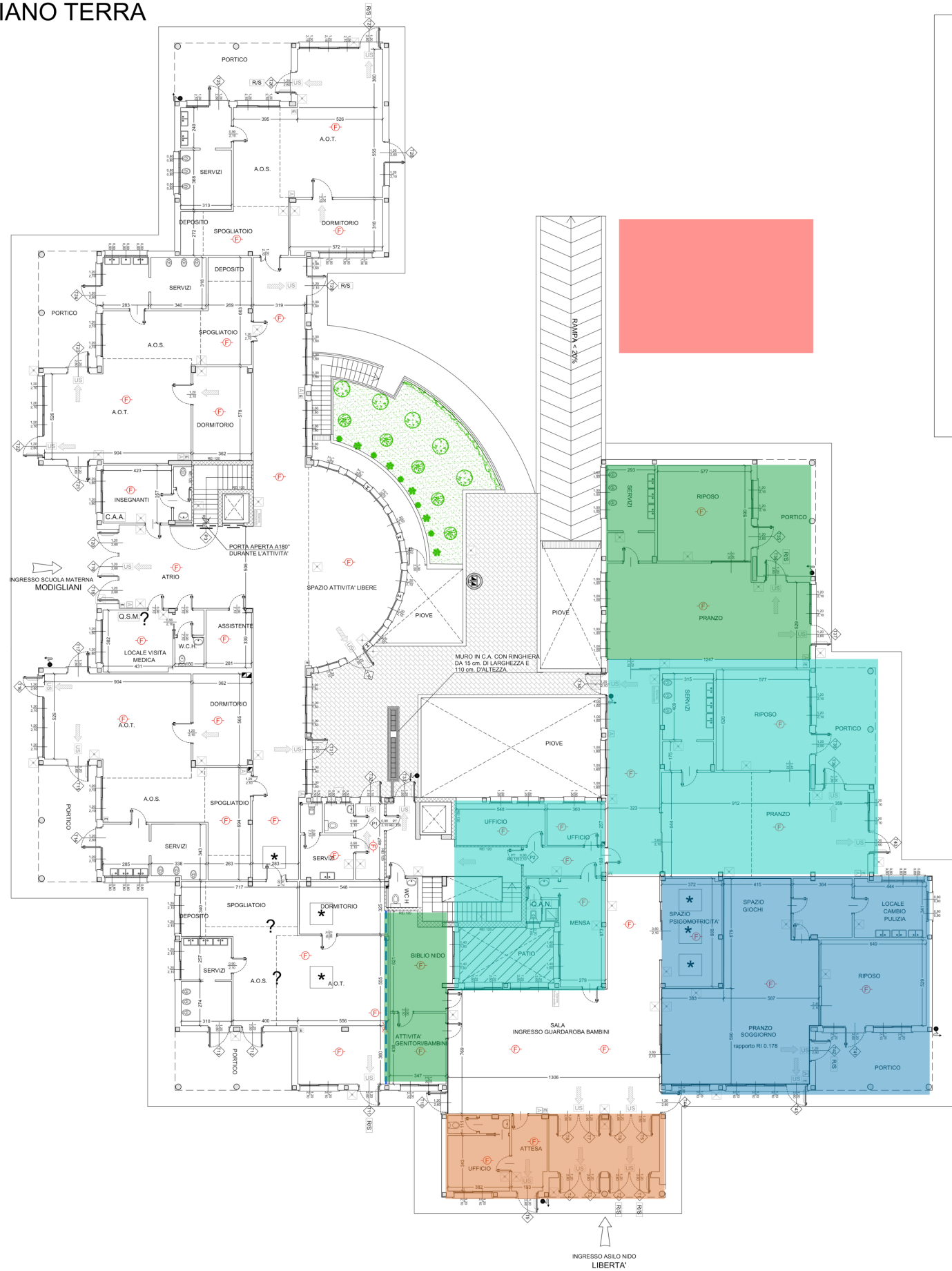
LEGENDA ANTINCENDIO			
→	PERCORSO DI ESCITO VERSO L'ALTO	■	CASSETTA DRIANTE A MURLO UNI 61
→	PERCORSO DI ESCITO ORIZZONTALE	■	ATTACCO VVF (RISOLLO) UNI 71
→	PERCORSO DI ESCITO VERSO IL BASSO	■	VALICOLA MANUALE METANO
⊗	LAMPADA AUTONOMA DI EMERGENZA 24W	⊗	ELETTROVALVOLA METANO
⊗	QUADRO ELETTRICO	⊗	PORTA TAGLIAFUOCO REI 60 / 120
⊗	ESTINTORE PORTATILE A POLVERE	⊗	MURATURA C/PANNELLATURA - EI 60
⊗	INTERRUTTORE GENERALE	⊗	MURATURA C/PANNELLATURA - EI 120
⊗	SEGNALATORE OTTICO AUDITIVO DI INCENDIO	⊗	IMPianto FIAM

ELENCO DEGLI INTERVENTI	
R/S	REGOLAZIONE E SISTEMAZIONE PORTE TAGLIAFUOCO E USCITE DI SICUREZZA DIFETTOSE E/O QUASTE
○	SOSTITUZIONE PORTA CON NUOVA PORTA REI
◇	REGOLAZIONE E SISTEMAZIONE PORTE USCITE DI SICUREZZA DIFETTOSE E/O QUASTE
*	REVISIONE LUCERNARI
⊗	PORTA REI 60 90/210
⊗	PORTA REI 60 90/210 CON ELETTROMAGNETE
⊗	PORTA REI 120 80/160 X 210 CON ELETTROMAGNETE
---	PANNELLATURA REI 60
///	PATIO DA DECOLARE E RICOSTRUIRE PAVIMENTO E IMPERMEABILIZZAZIONE
A	CANALIZZAZIONE CON PROTEZIONE REI 60

Legenda

- Area di stoccaggio materiali/posizionamento baraccamento e WC chimico
- Area di lavoro Fase 1
- Area di lavoro Fase 2
- Area di lavoro Fase 3
- Area di lavoro Fase 4

TAVOLA DI CANTIERAMENTO E FASI DI LAVORO PIANO TERRA



LEGENDA ANTINCENDIO	
PERCORSO DI ESODO VERSO ALTO	CABINETTA EMERGENZA A MURD UNI 46
PERCORSO DI ESODO ORIZZONTALE	ATTACCO VVF SINGOLO UNI 70
PERCORSO DI ESODO VERSO BASSO	VALVOLA MANUALE METANO
LAMPADA AUTONOMA DI EMERGENZA 24V	ELETTROVALVOLA METANO
QUADRO ELETTRICO	PORTA TAGLIAFUOCO REI 60 / 120
ESTINTORE PORTATILE A POLVERE	SIGILLATURA DI PANNELLATURA - E100
INTERRUTTORE GENERALE	SIGILLATURA DI PANNELLATURA - E1 120
REGOLATORE OTTICO-AUDITIVO DI INCENDIO	RIPARTITO FUORI

ELENCO DEGLI INTERVENTI	
R/S	REGOLAZIONE E SISTEMAZIONE PORTE TAGLIAFUOCO E USCITE DI SICUREZZA DIRETTIVE EDO QUANTE
○	SOSTITUZIONE PORTA CON NUOVA PORTA REI
⊕	REGOLAZIONE E SISTEMAZIONE PORTE USCITE DI SICUREZZA DIRETTIVE EDO QUANTE
*	REVISIONE LUCERNARI
P1	PORTA REI 60 BIZIO
P2	PORTA REI 60 BIZIO CON ELETTROMANETE
P3	PORTA REI 120 (REI) X 210 CON ELETTROMANETE
---	PANNELLATURA REI 60
///	PATTO DA DEMOLIRE E RICOSTITUIRE PAVIMENTO E IMPERMEABILIZZAZIONE
A	CANALIZZAZIONE CON PROTEZIONE REI 60

- Legenda
- Area di stoccaggio materiali/posizionamento baraccamento e WC chimico
 - Area di lavoro Fase 1
 - Area di lavoro Fase 2
 - Area di lavoro Fase 3
 - Area di lavoro Fase 4

