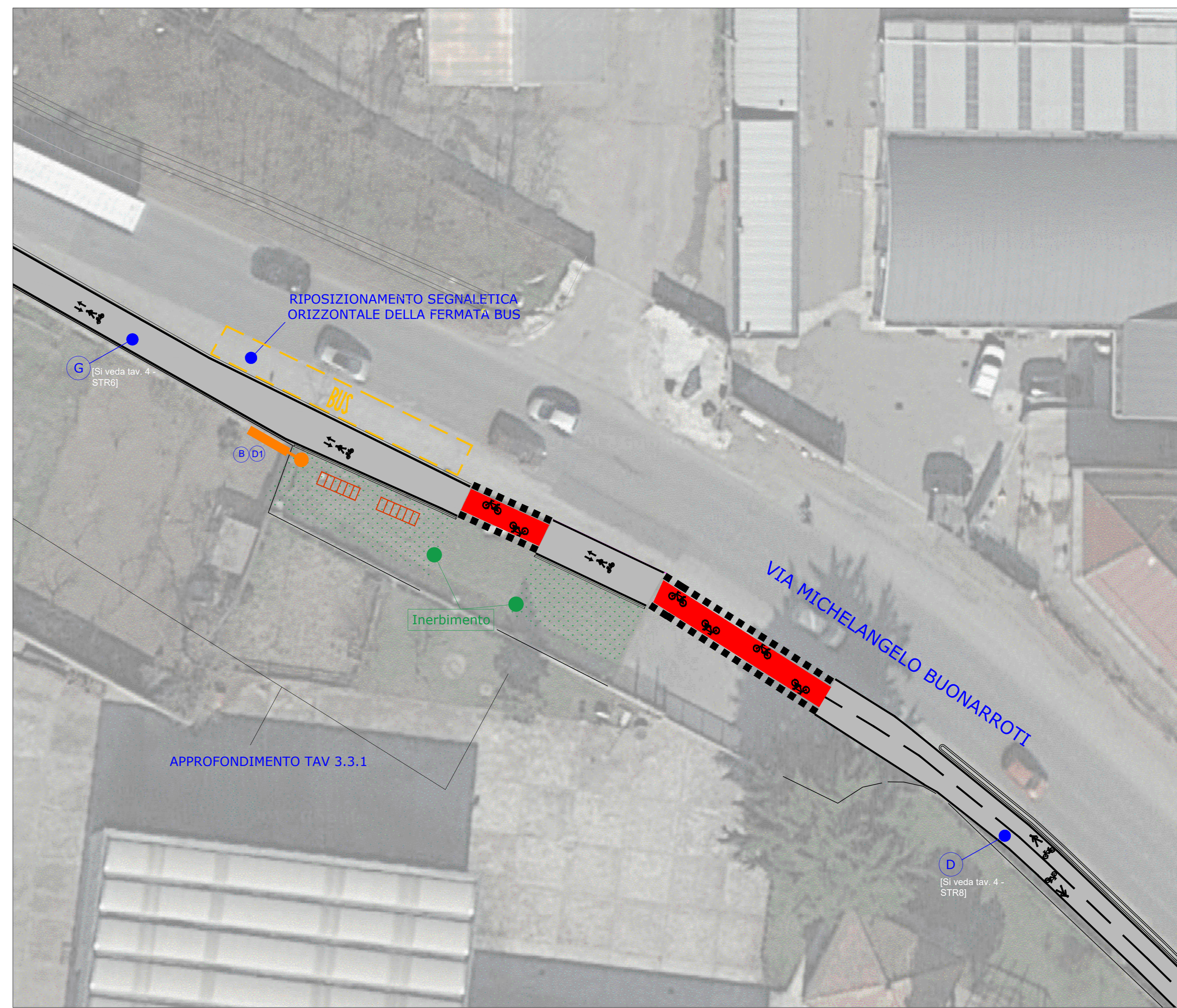
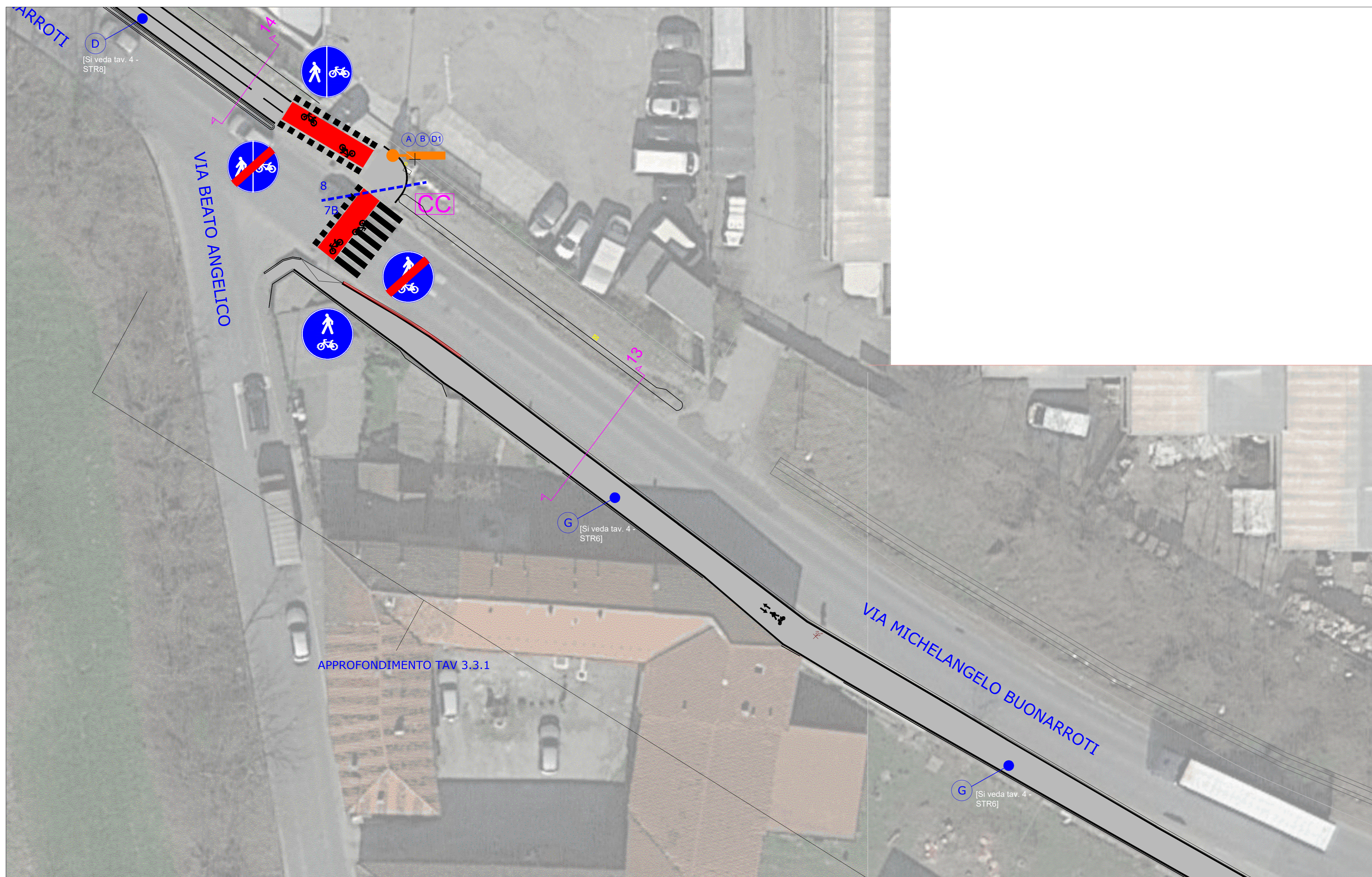


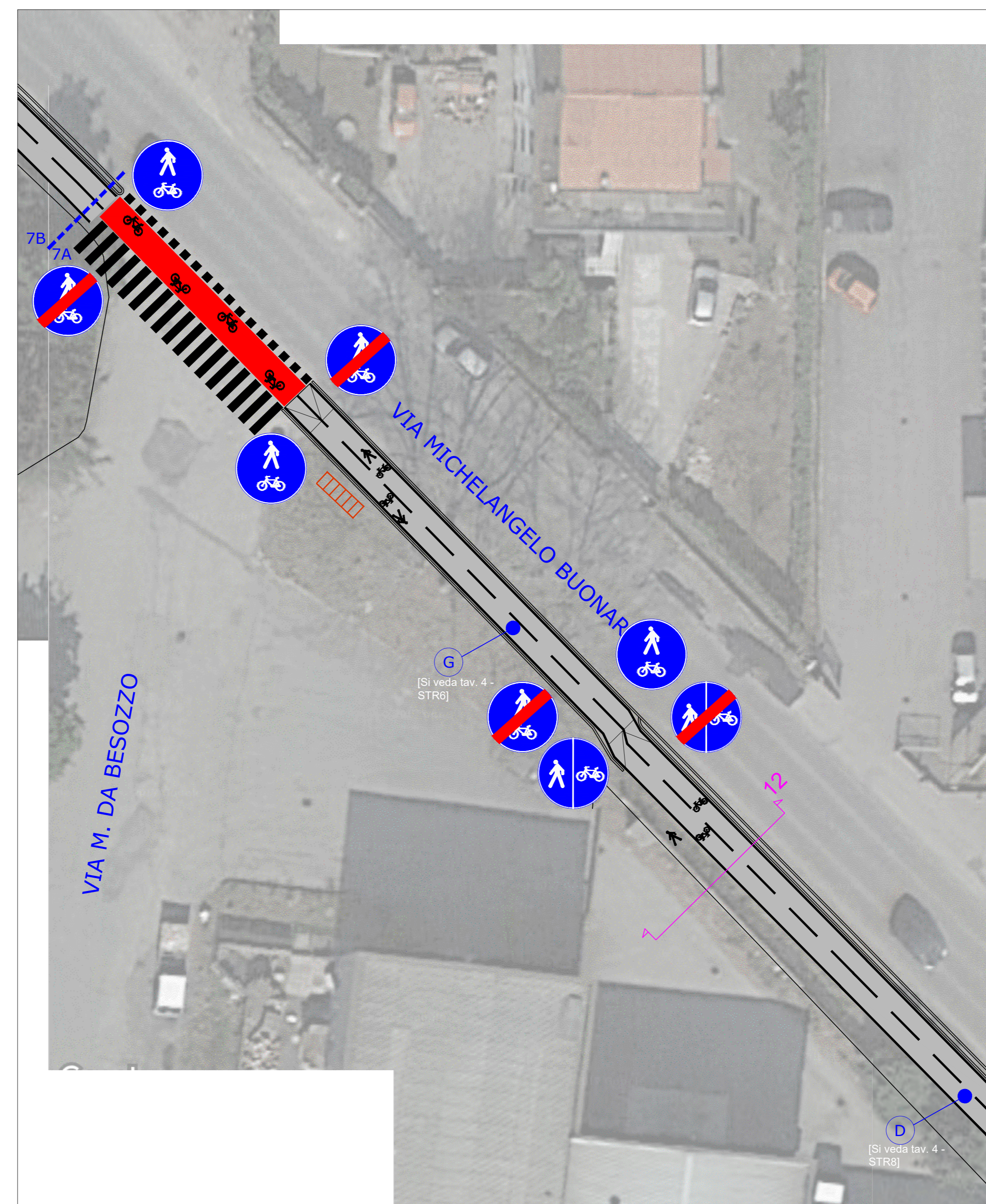
RIQUADRO "Q"



RIQUADRO "O"

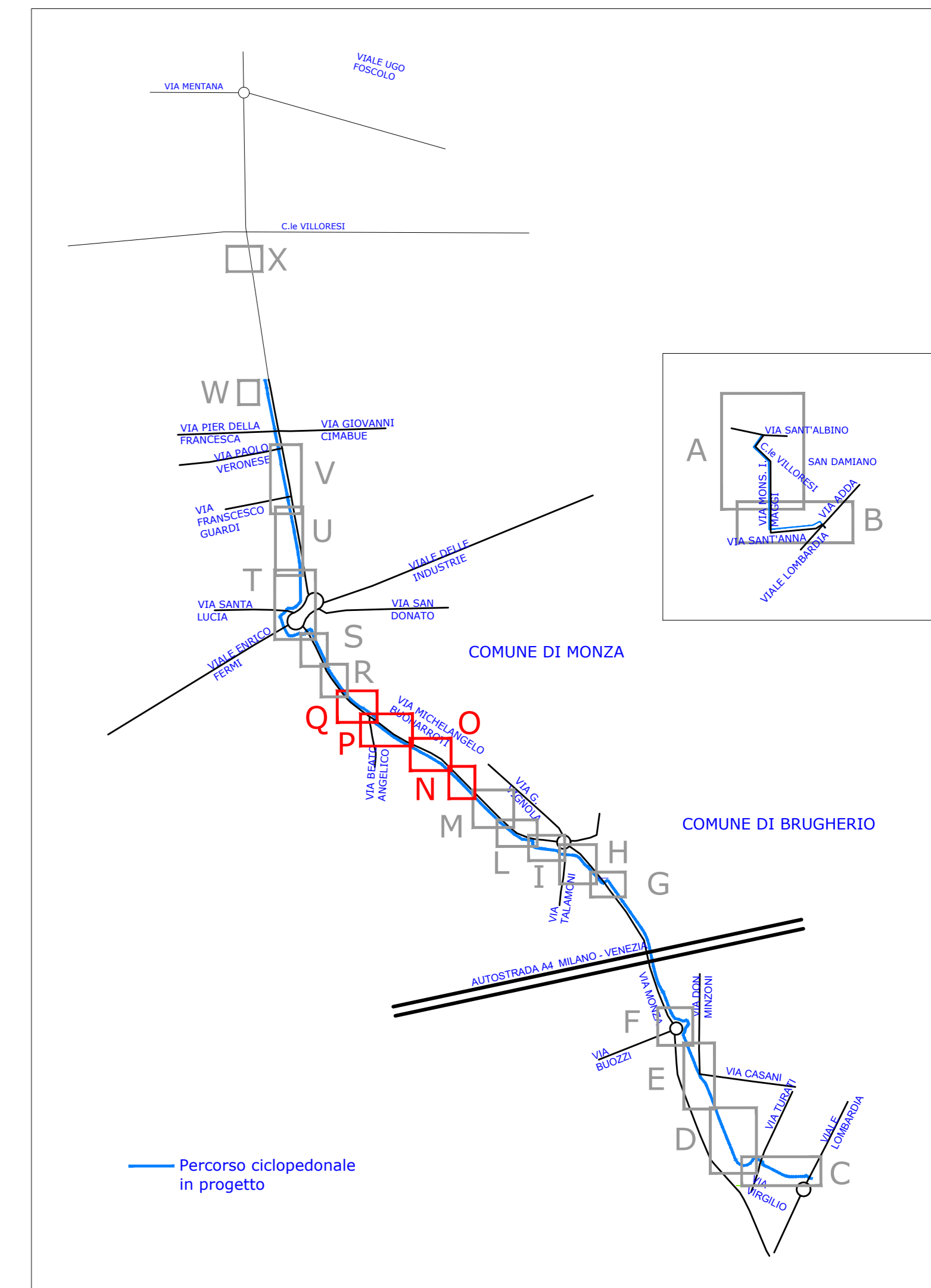


RIQUADRO "P"



RIQUADRO "N"

- LEGENDA**
- ALBERI
  - SIERI ARBUSTIVE
  - ARBUSTI TAPPEZZANTI
  - INVERBIMENTO
  - DECESPIGLIAMENTO
  - CARTELLI SEGNALETICA INFORMATIVA
  - RASTRELLIERA PORTABICI
  - ARCHIETTI DISSUASORI
  - PALI ILLUMINAZIONE ESISTENTI
  - PALI ILLUMINAZIONE OGGETTO DI INTERVENTO
  - QUADRO ELETTRICO
  - PORTALE DI SEGNALETICA ATTRAVERSAIMENTO STRADALE
  - STAZIONE PER LA RILEVAZIONE FLUSSI CICLABILI BIDIREZIONALE CONTA CICLISTI
  - SEGNALETICA VERTICALE PERCORSO CICLOPEDONALE
  - PISTA SU SEDIME STRADALE ESISTENTE
  - PIASTA SU SEDIME STRADALE ESISTENTE RIASFALTATO
  - PISTA SU SEDIME STRADALE ESISTENTE AMPLIATO
  - PISTA SU NUOVO SEDIME STRADALE
  - PISTA SU BANCHINA STRADALE PROTETTA CON DOPPIO CORDOLO
  - PISTA SU MARCIAPIEDE ESISTENTE
  - PISTA SU MARCIAPIEDE ESISTENTE RIASFALTATO
  - PISTA SU AMPLIAMENTO MARCIAPIEDE ESISTENTE
  - PISTA SU NUOVO MARCIAPIEDE
  - SEGNALETICA DI ATTRAVERSAIMENTO CICLOPEDONALE
  - SEGNALETICA DI ATTRAVERSAIMENTO CARRAIO
  - CONFINI TRATTI DI PERCORSO CONTIGUI
  - PALI ILLUMINAZIONE SPOSTATI SU ALTRO LATO CARREGGIATA RISPETTO A STATO ATTUALE
  - PALI ILLUMINAZIONE SPOSTATI NELL'AIUOLA (TRASLAZIONE DI CIRCA 1m VERSO CARREGGIATA VEICOLARE)



REGIONE LOMBARDIA  
 PROVINCIA DI MONZA E BRIANZA  
 COMUNE DI MONZA  
 COMUNE DI BRUGHERIO

**BRUGHERIO a MONZA per la Sostenibilità Ambientale**

Progetto Esecutivo  
**PLANIMETRIA DI PROGETTO**  
 TRATTI 7A, 7B E 8 NEL COMUNE DI MONZA

SCALA 1:200

R.U.P. Comune Monza  
 Ing. C.N. Casati

R.U.P. Comune Brugherio  
 Arch. L. Gilardoni

DICEMBRE 2017

Progettazione generale: B.T.P. Dr. S. ASSONE - Arch. M. RICAZZONE - Dr. M. ZANINI  
 Via Venezia 41/A - 20133 TORINO  
 Tel. 011/569966 - C.F. 02022000108 - info@brugherioambiente.com

Consulenza Illuminotecnica: Ing. L. Lussorio  
 Via S. Maria 10 - 20122 MILANO  
 Tel. 02/5732077 - Fax 02/5732078 - www.illumina.it