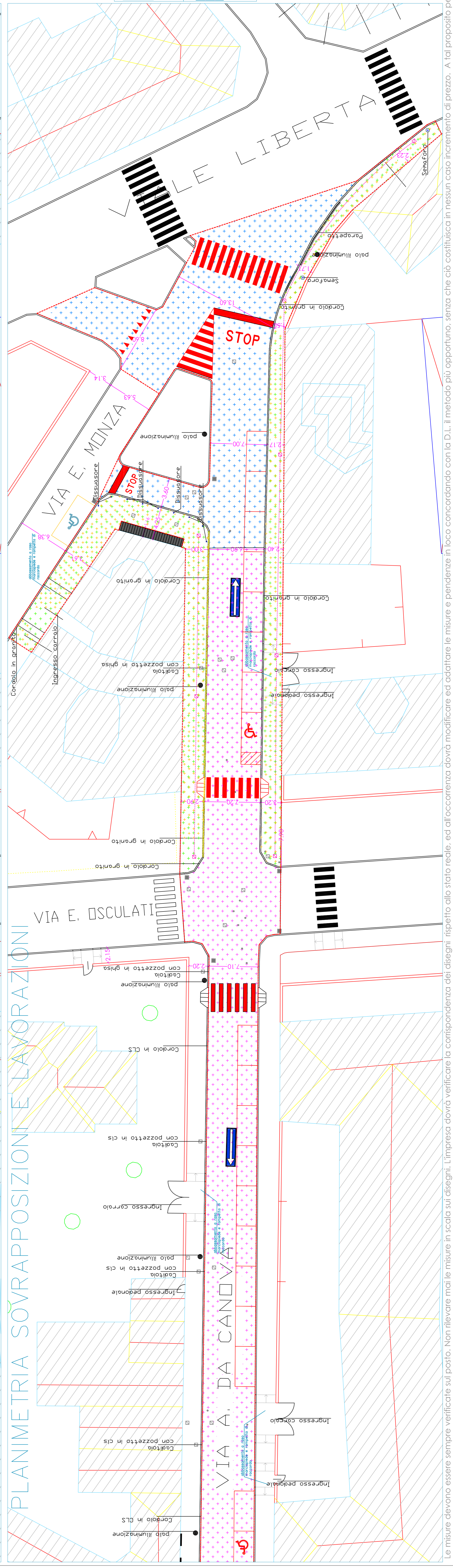
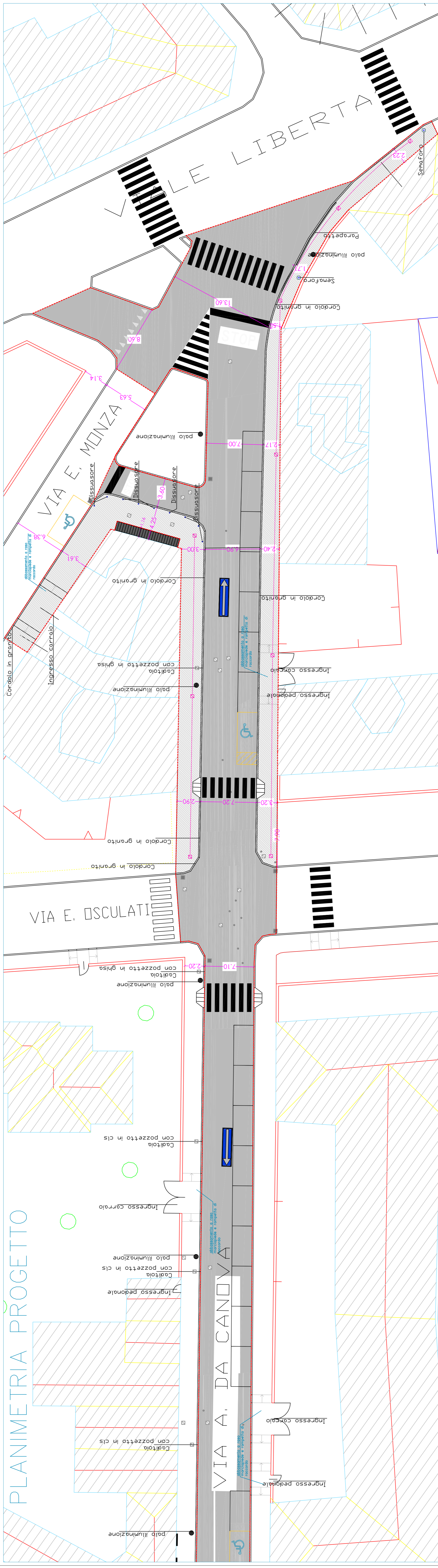
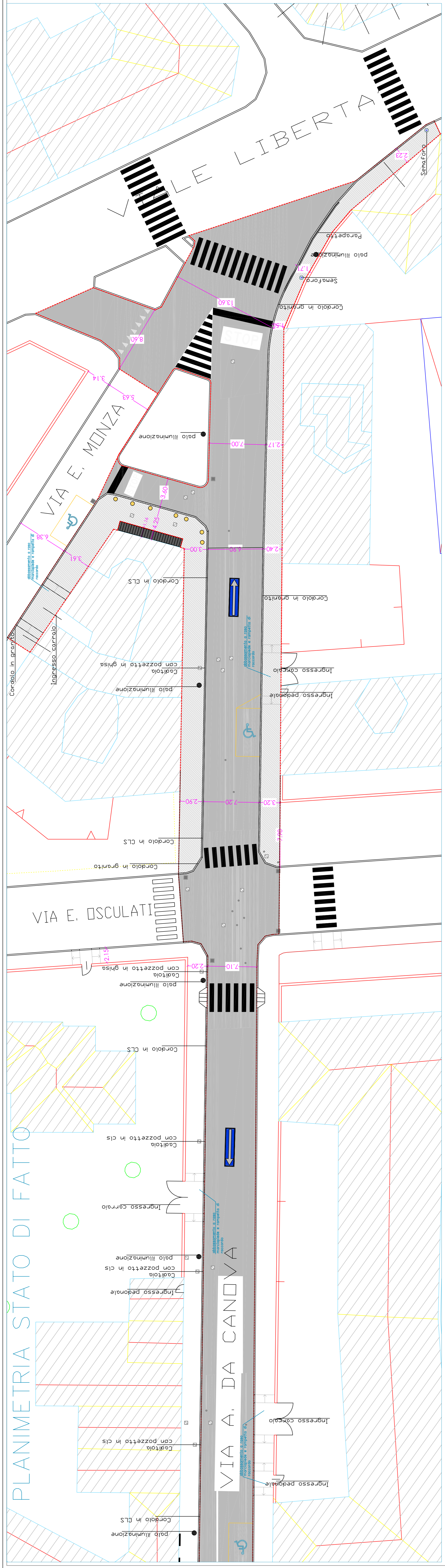
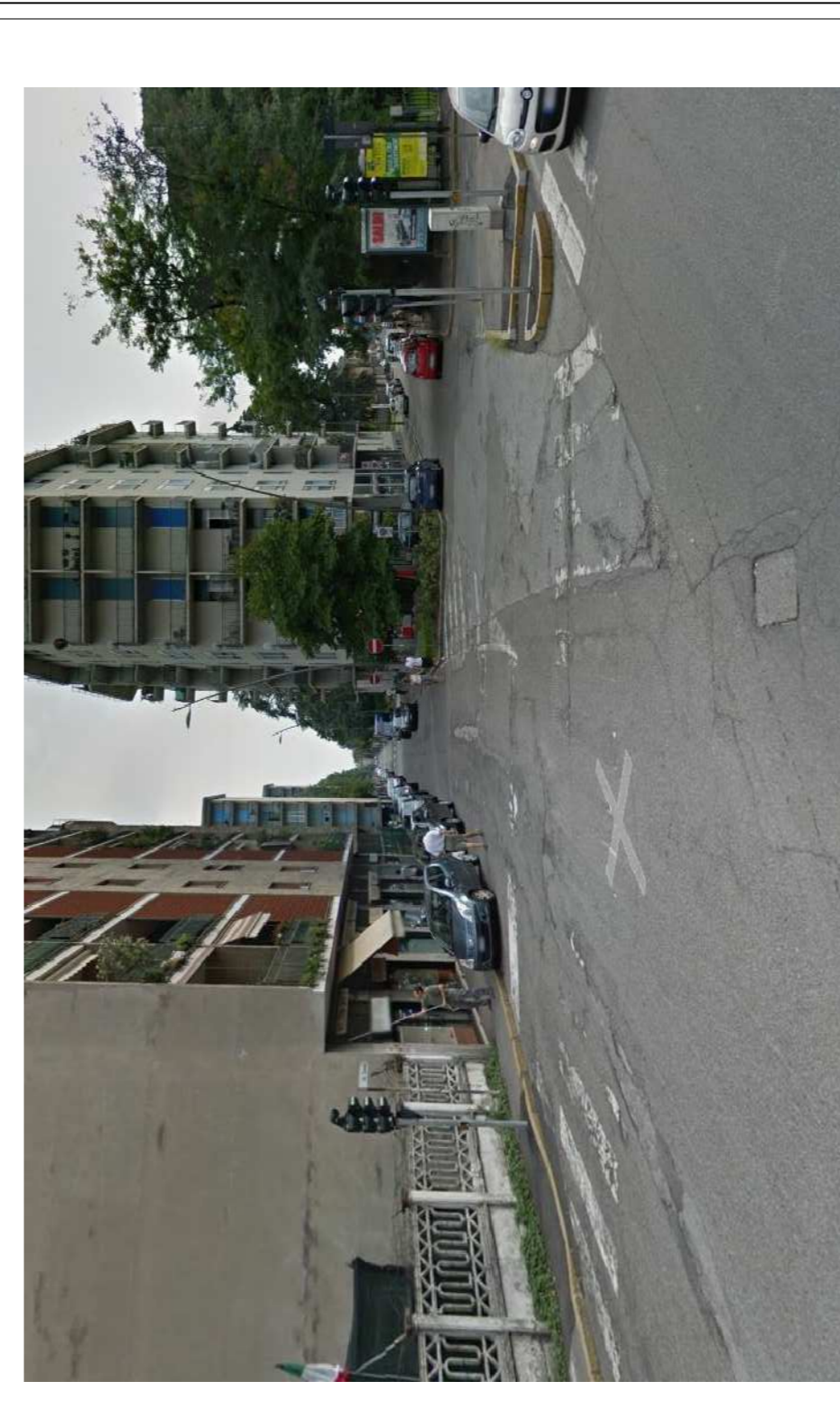
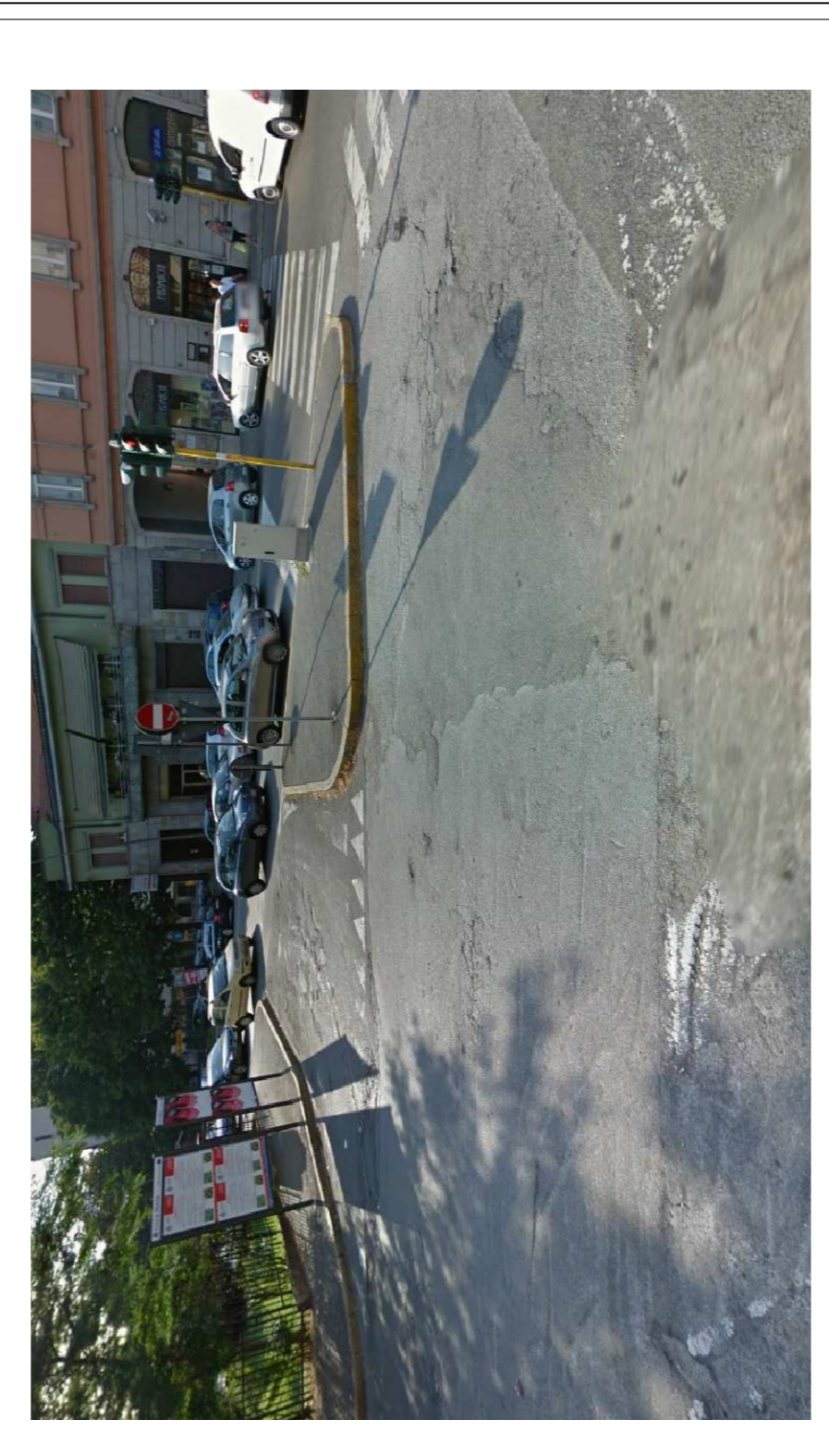




LOCALIZZAZIONE AREA



LEGENDA

COPERTURE MARCIAPEDI (CANTIERE USURA CM 4, 4 + 4)	COPERTURE MARCIAPEDI (CANTIERE USURA CM 4, 4 + 4)	COPERTURE MARCIAPEDI (CANTIERE USURA CM 4, 4 + 4)
COPERTURE MARCIAPEDI (CANTIERE USURA CM 4, 4 + 4)	COPERTURE MARCIAPEDI (CANTIERE USURA CM 4, 4 + 4)	COPERTURE MARCIAPEDI (CANTIERE USURA CM 4, 4 + 4)
COPERTURE MARCIAPEDI (CANTIERE USURA CM 4, 4 + 4)	COPERTURE MARCIAPEDI (CANTIERE USURA CM 4, 4 + 4)	COPERTURE MARCIAPEDI (CANTIERE USURA CM 4, 4 + 4)

Legenda:
 4b
 Settore Mobilità, Viabilità, Reti
 Ufficio Riqualificazioni Urbane ed Interventi Straordinari
 MANUTENZIONE STRAORDINARIA STRADE, MARCIAPIEDI E
 ASSI TIRAMENTO BARRE ARCHITETTONICHE - ANNO 2017
 Progetto Definitivo - Esecutivo
 VIA A. DA CANDOVA
 Data di Emissione Progetto: 15/05/2017
 Impegnato dal Progettista: [firma]
 per: [firma]
 Verificato dal Progettista: [firma]
 per: [firma]

Le misure devono essere verificate sul posto. Non rilevare mai le misure in scala sui disegni. L'impresa dovrà verificare la corrispondenza dei disegni rispetto allo stato reale, ed all'occorrenza dovrà modificare la corrispondenza dei disegni. L'impresa dovrà verificare, in nessun caso, l'opportunità di prezzo. A tal proposito per le pendenze, mantenere e riaccordare le esistenti controllando che le stesse siano adeguate al deflusso delle acque. L'impresa dovrà eseguire, a proprio carico, i disegni di officina e di cantiere, concordandone con la D.L.I. i dettagli. Caratteristiche dei materiali, vedasi descrizione di capitolato ed elenco prezzi. Tutti i tipi di materiale e relative colorazioni sono a scelta della D.L.I. su base di campionario da parte dell'appaltatore.