



**Comune di Monza**

Provincia di MB

**All. "D"**

**LAY OUT CANTIERE  
DISCIPLINARE  
TECNICO PER IL SEGNALAMENTO  
TEMPORANEO DEI LAVORI  
STRADALI**

(D.M. 10 luglio 2002)

**OGGETTO:** interventi di manutenzione ordinaria segnaletica non luminosa - biennio 2018/2019  
**COMMITTENTE:** COMUNE DI MONZA - Settore Mobilità, Viabilità, Reti.  
**CANTIERE:** Monza, Monza (MB)

Monza, 13/12/2017

**IL COORDINATORE DELLA SICUREZZA**

\_\_\_\_\_  
(GEOM. ARENA LUCA)

*per presa visione*

**IL COMMITTENTE**

\_\_\_\_\_  
(ING. CASATI CARLO NICOLA)

**GEOM. ARENA LUCA**

Via col di Lana, 12  
20900 Monza (MB)  
Tel.: 0392300314 - Fax: 0392300314  
E-Mail: geomarena@libero.it

CerTus by Guido Cianciulli - Copyright ACCA software S.p.A.

# LAVORO

## CARATTERISTICHE GENERALI DELL'OPERA:

Natura dell'Opera: OGGETTO:	<b>Opera Stradale</b> <b>interventi di manutenzione ordinaria segnaletica non luminosa - biennio</b> <b>2018/2019</b>
Importo presunto dei Lavori:	<b>604 ' 750,00 euro</b>
Numero imprese in cantiere:	<b>1 (previsto)</b>
Numero di lavoratori autonomi:	<b>1 (previsto)</b>
Numero massimo di lavoratori:	<b>4 (massimo presunto)</b>
Entità presunta del lavoro:	<b>197 uomini/giorno</b>
Data inizio lavori:	<b>04/06/2018</b>
Data fine lavori (presunta):	<b>30/04/2020</b>
Durata in giorni (presunta):	<b>697</b>

## Dati del CANTIERE:

Indirizzo:	<b>Monza</b>
CAP:	<b>20900</b>
Città:	<b>Monza (MB)</b>
Telefono / Fax:	<b>- -</b>

# COMMITTENTI

## DATI COMMITTENTE:

Ragione sociale: **COMUNE DI MONZA - Settore Mobilità, Viabilità, Reti**  
Indirizzo: **Via D. Guarenti , 2**  
CAP: **20900**  
Città: **Monza (MB)**  
Telefono / Fax: **0392832827 0392832847**

## nella Persona di:

Nome e Cognome: **CARLO NICOLA CASATI**  
Qualifica: **ING.**  
Indirizzo: **Via D. Guarenti , 2**  
CAP: **20900**  
Città: **Monza (MB)**  
Telefono / Fax: **0392832827 0392832847**

# RESPONSABILI

## Progettista:

Nome e Cognome: **SARA ZANOTTA**  
Qualifica: **GEOM.**  
Indirizzo: **Via D. Guarenti 2**  
CAP: **20900**  
Città: **Monza (MB)**  
Telefono / Fax: **0392832827 0392832847**  
Indirizzo e-mail: **szanotta@comune.monza.it**

## Direttore dei Lavori:

Nome e Cognome: **SARA ZANOTTA**  
Qualifica: **GEOM.**  
Indirizzo: **Via D. Guarenti 2**  
CAP: **20900**  
Città: **Monza (MB)**  
Telefono / Fax: **0392832827 0392832847**  
Indirizzo e-mail: **szanotta@comune.monza.it**

## Responsabile dei Lavori:

Nome e Cognome: **CARLO NICOLA CASATI**  
Qualifica: **ING.**  
Indirizzo: **Via D. Guarenti 2**  
CAP: **20900**  
Città: **Monza (MB)**  
Telefono / Fax: **0392832827 0392832847**

## Coordinatore Sicurezza in fase di progettazione:

Nome e Cognome: **LUCA ARENA**  
Qualifica: **GEOM.**  
Indirizzo: **Via col di Lana, 12**  
CAP: **20900**  
Città: **Monza (MB)**  
Telefono / Fax: **0392300314 0392300314**  
Indirizzo e-mail: **geomarena@libero.it**  
Codice Fiscale: **RNALCU79R22F205S**  
Partita IVA: **07262230969**  
Data conferimento incarico: **27/02/2017**

## Coordinatore Sicurezza in fase di esecuzione:

Nome e Cognome: **LUCA ARENA**  
Qualifica: **GEOM.**  
Indirizzo: **Via col di Lana, 12**  
CAP: **20900**  
Città: **Monza (MB)**  
Telefono / Fax: **0392300314 0392300314**  
Indirizzo e-mail: **geomarena@libero.it**  
Codice Fiscale: **RNALCU79R22F205S**  
Partita IVA: **07262230969**  
Data conferimento incarico: **27/02/2017**

# IMPRESA

# TAVOLE RAPPRESENTATIVE DEGLI SCHEMI SEGNALETICI TEMPORANEI

Le seguenti tavole rappresentative degli schemi segnaletici temporanei sono stata redatte ai sensi della normativa italiana vigente:

- **D.M. 10 luglio 2002**, "Disciplinare tecnico relativo agli schemi segnaletici, differenziati per categoria di strada, da adottare per il segnalamento temporaneo".

## Premessa

Gli schemi di segnalamento appresso riportati sono organizzati secondo i criteri generali descritti dal succitato decreto ministeriale. Per la migliore leggibilità degli schemi, la rappresentazione grafica a volte non è in scala, ed il collocamento dei segnali deve comunque intendersi rispettoso dei principi generali di posizionamento e installazione (senza mai invadere le corsie o la parte di carreggiata residua destinata alla circolazione).

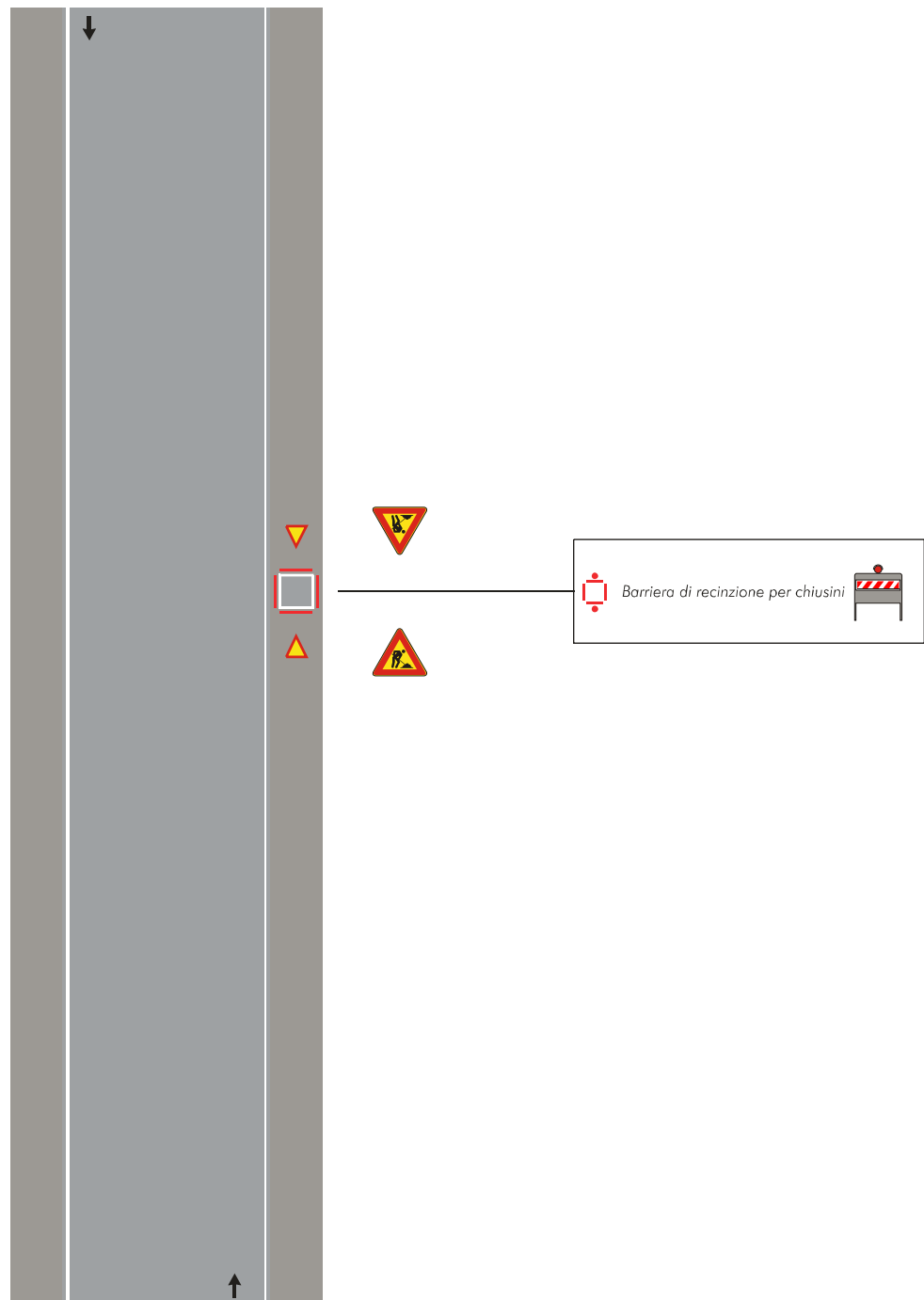
Nelle tavole non è mai riportata la "tabella lavori" obbligatoria, in prossimità delle testate dei cantieri, se gli stessi hanno durata superiore a 7 giorni lavorativi.

## ELENCO SCHEMI DI SEGNALAMENTO:

- Tavola 72
- Tavola 73
- Tavola 74
- Tavola 75
- Tavola 76
- Tavola 77
- Tavola 78
- Tavola 79
- Tavola 80
- Tavola 81
- Tavola 82
- Tavola 83
- Tavola 84
- Tavola 85
- Tavola 86
- Tavola 87
- Tavola 60
- Tavola 61
- Tavola 62
- nuovo...
- Tavola 63
- Tavola 64
- Tavola 65
- Tavola 66
- Tavola 67
- Tavola 68
- Tavola 69
- Tavola 70
- Tavola 71

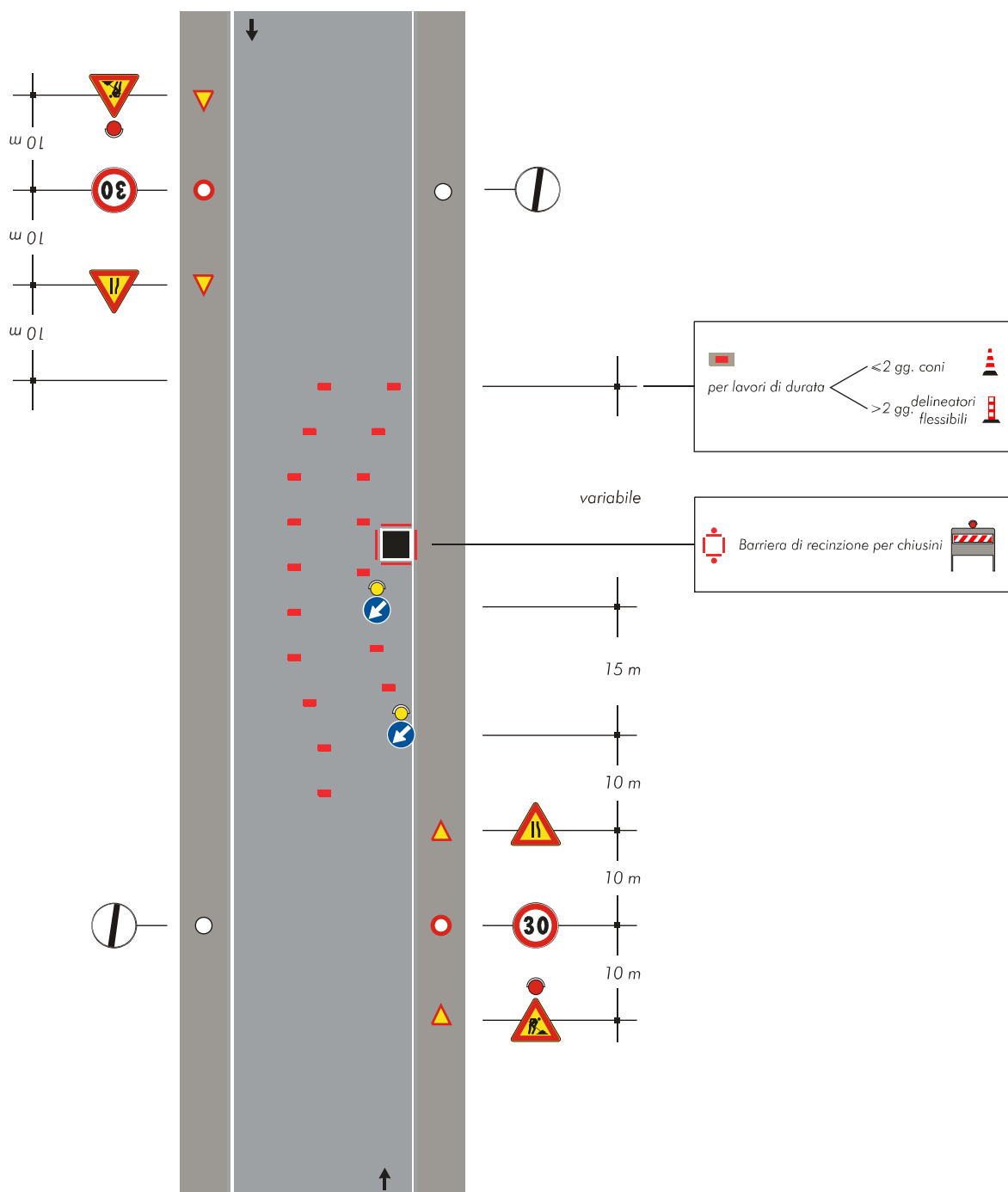
## Tavola 72

Apertura di chiaviccotto, portello o tombino sul marciapiede.



## Tavola 73

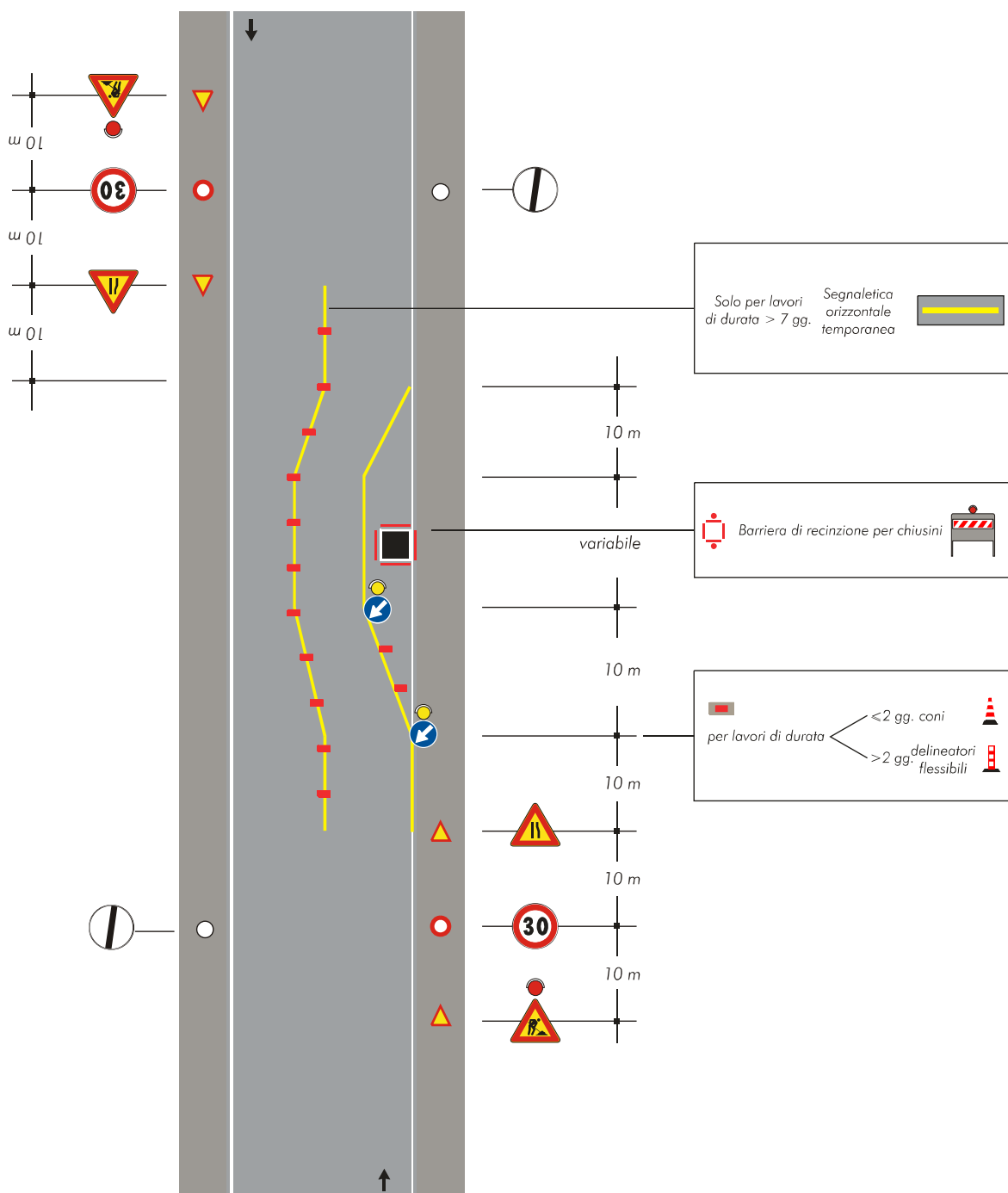
Apertura di chiaviccotto, portello o tombino sul margine della carreggiata per lavori di durata non superiore a sette giorni.





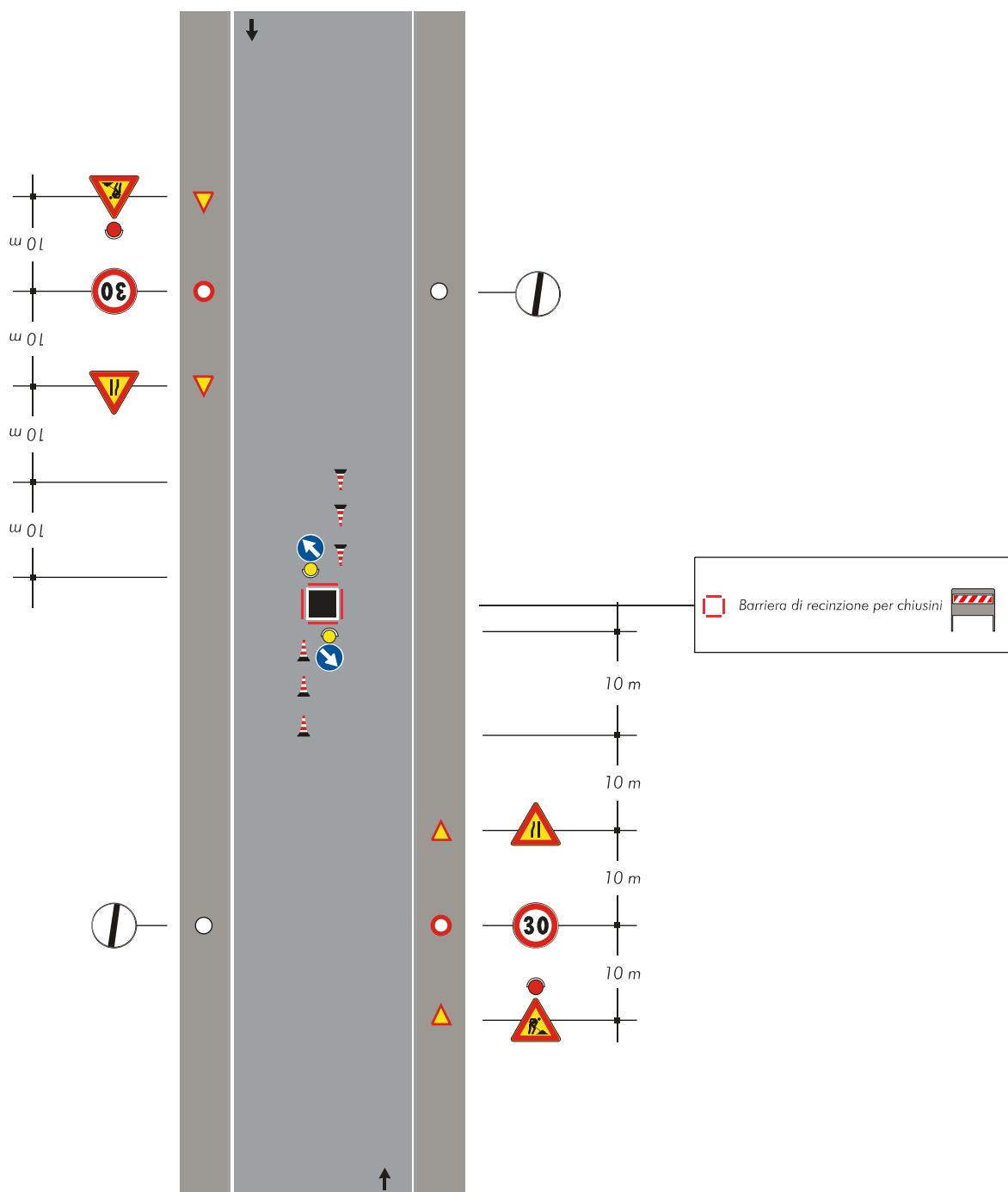
## Tavola 74

Apertura di chiaviccotto, portello o tombino sul margine della carreggiata per lavori di durata superiore a sette giorni.



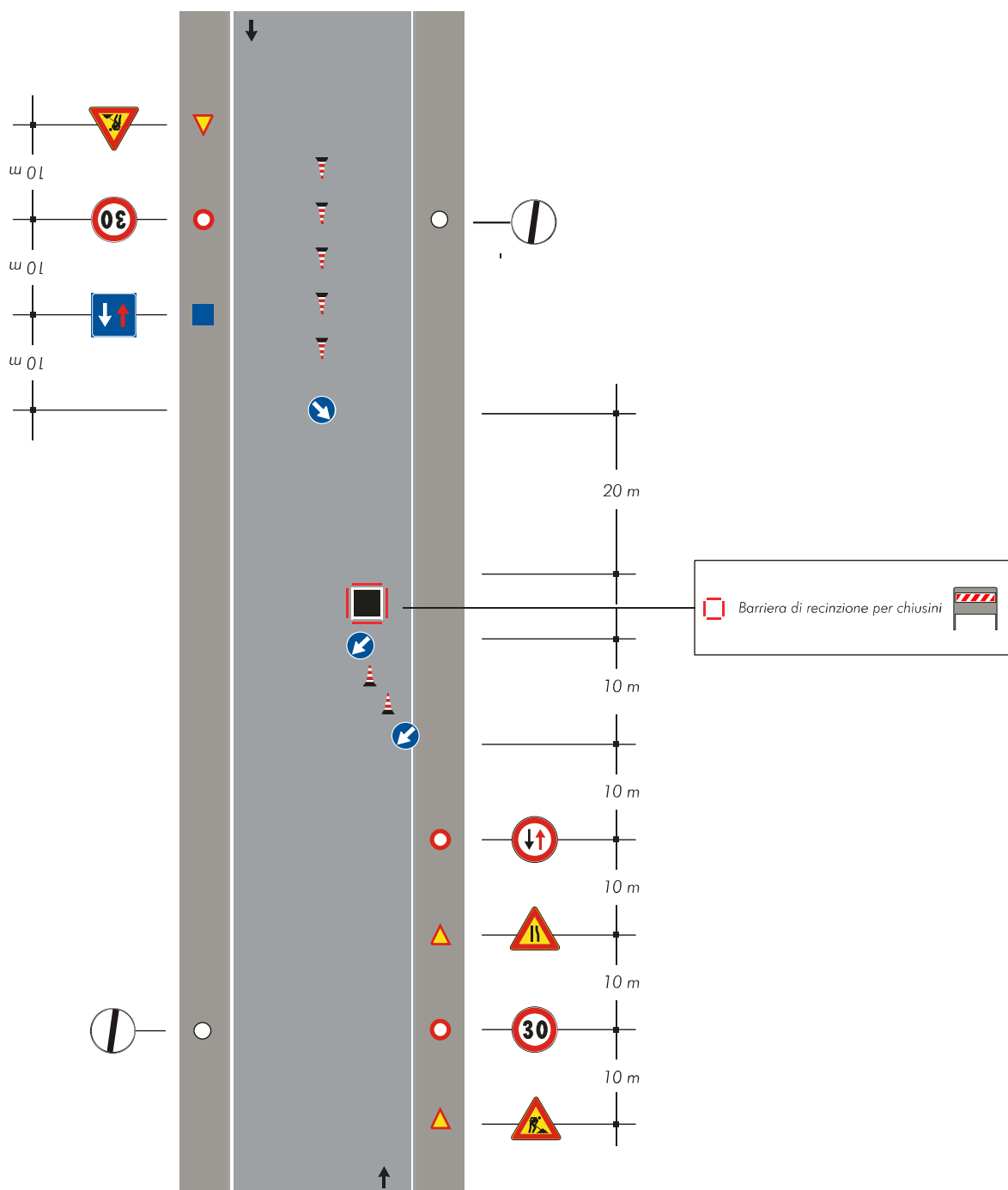
## Tavola 75

Apertura di chiaviccotto, portello o tombino al centro della carreggiata.



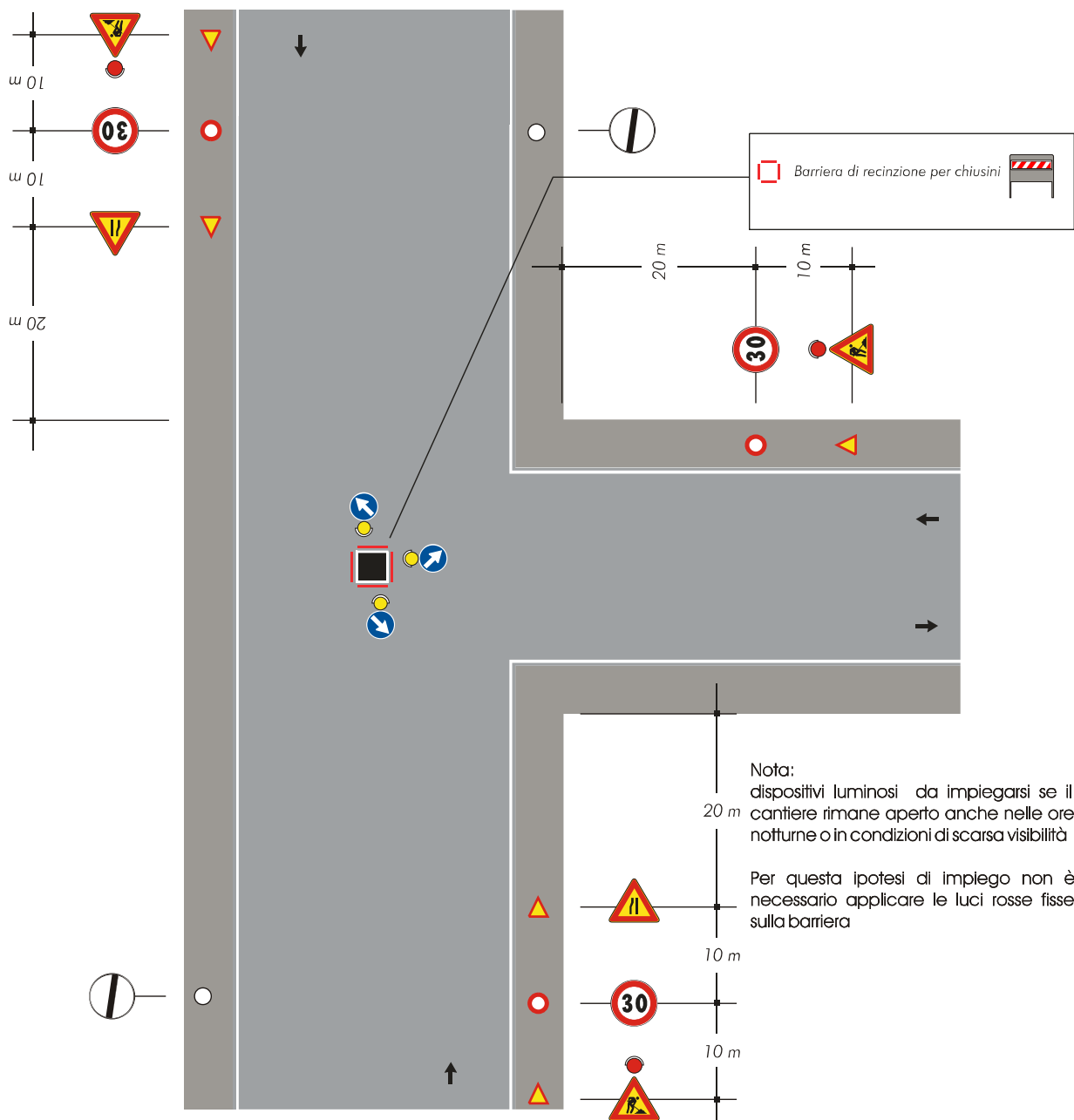
## Tavola 76

Apertura di chiaviccotto, portello o tombino sulla semicarreggiata con larghezza della carreggiata libera che impone il senso unico alternato.



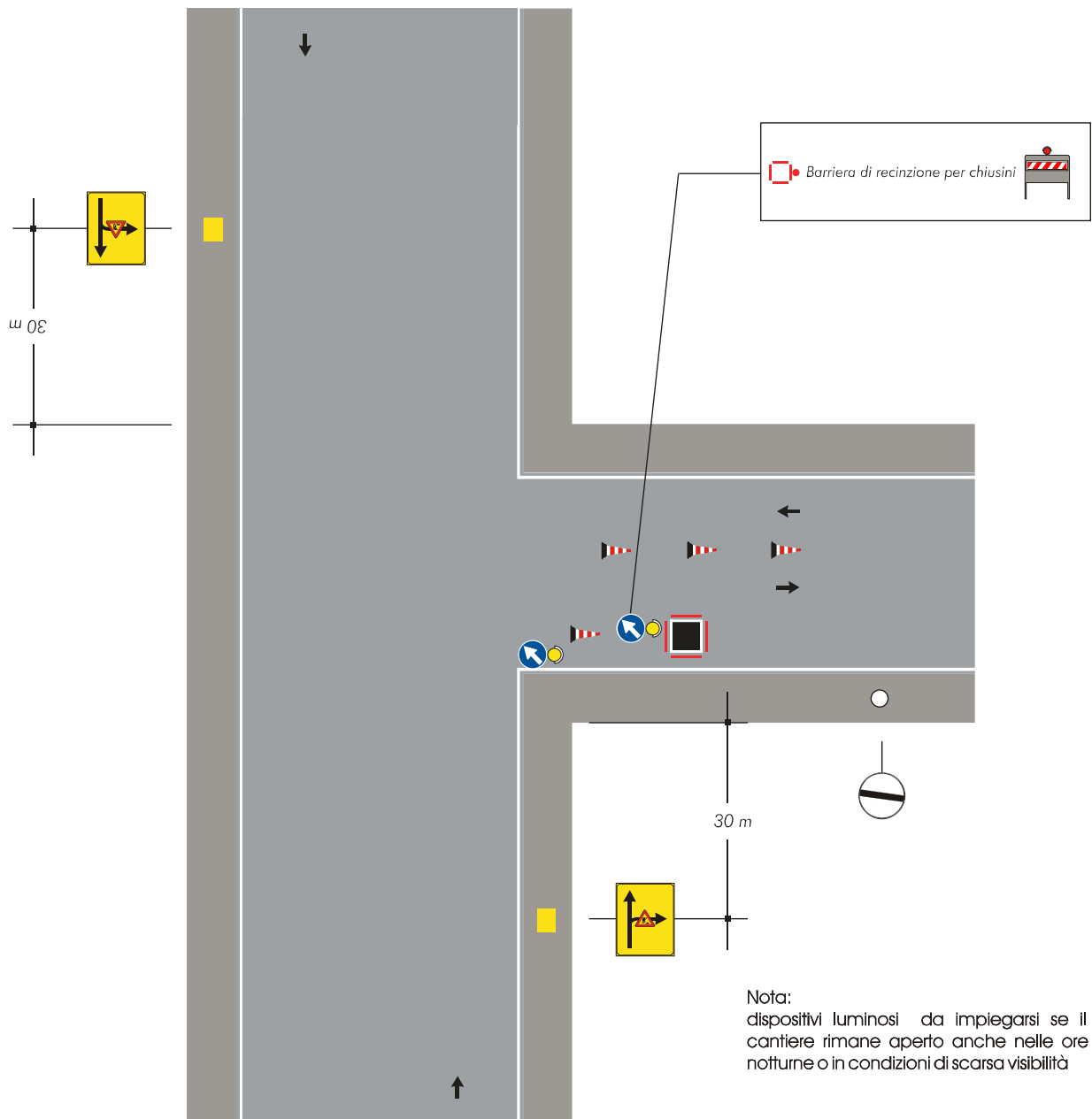
## Tavola 77

Apertura di chiaviccotto, portello o tombino al centro di una intersezione con lieve deviazione dei sensi di marcia.



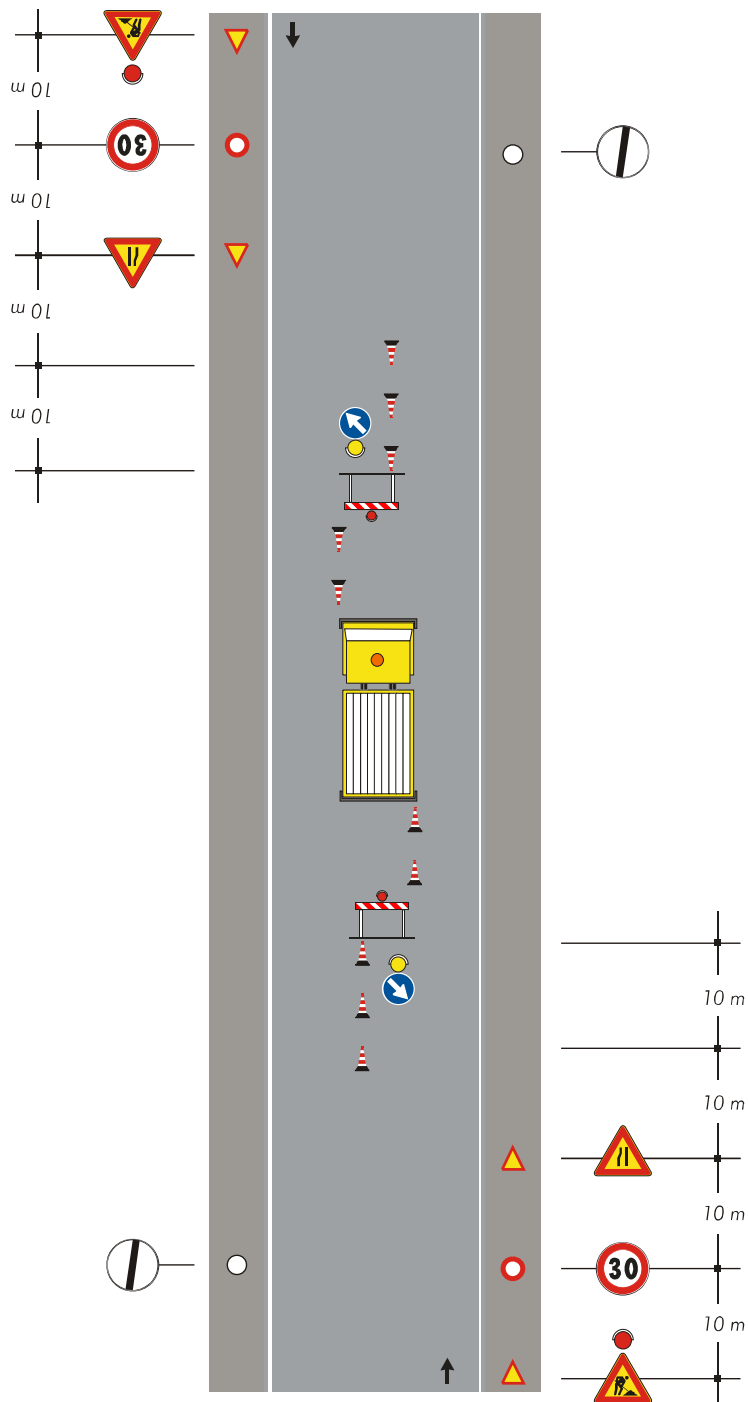
## Tavola 78

Apertura di chiavicotto, portello o tombino a ridosso di una intersezione.



## Tavola 79

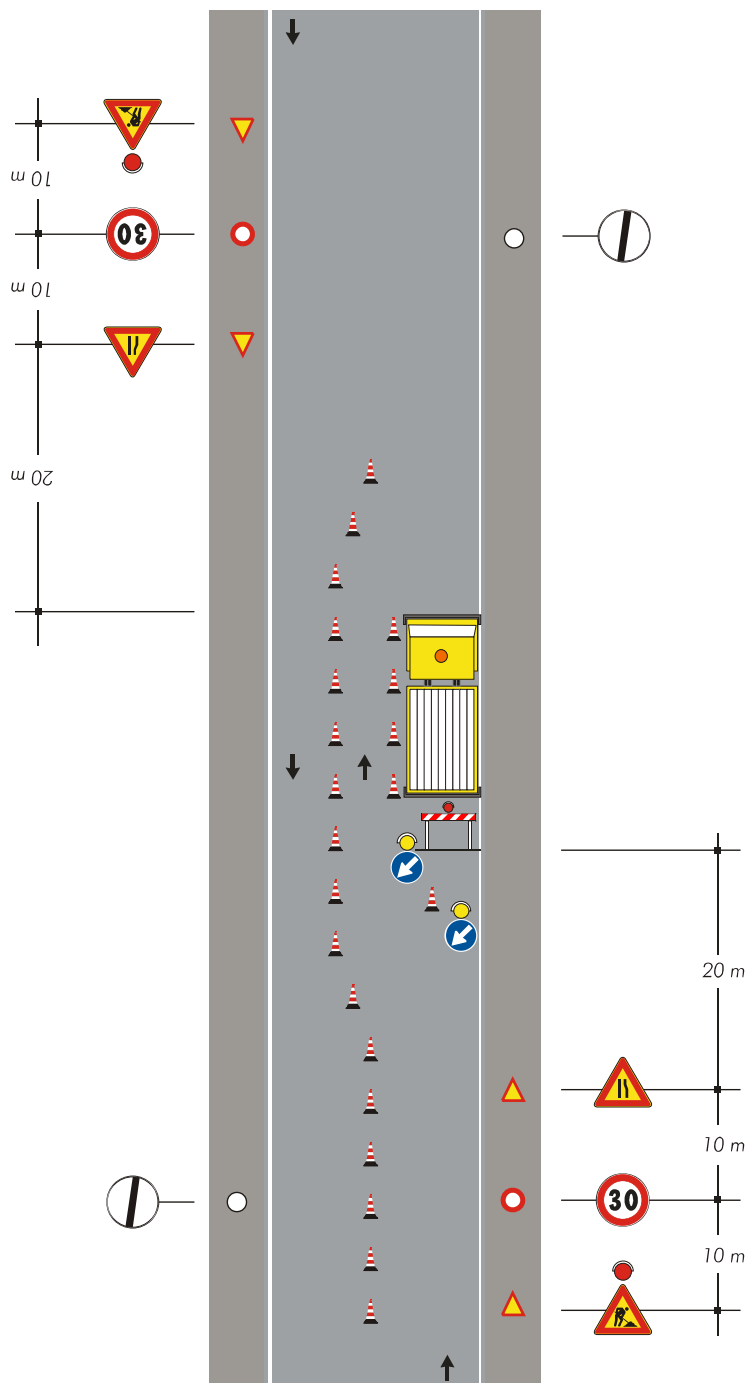
Veicolo di lavoro al centro della carreggiata.



Nota:  
dispositivi luminosi da impiegarsi se il cantiere rimane aperto anche nelle ore notturne o in condizioni di scarsa visibilità

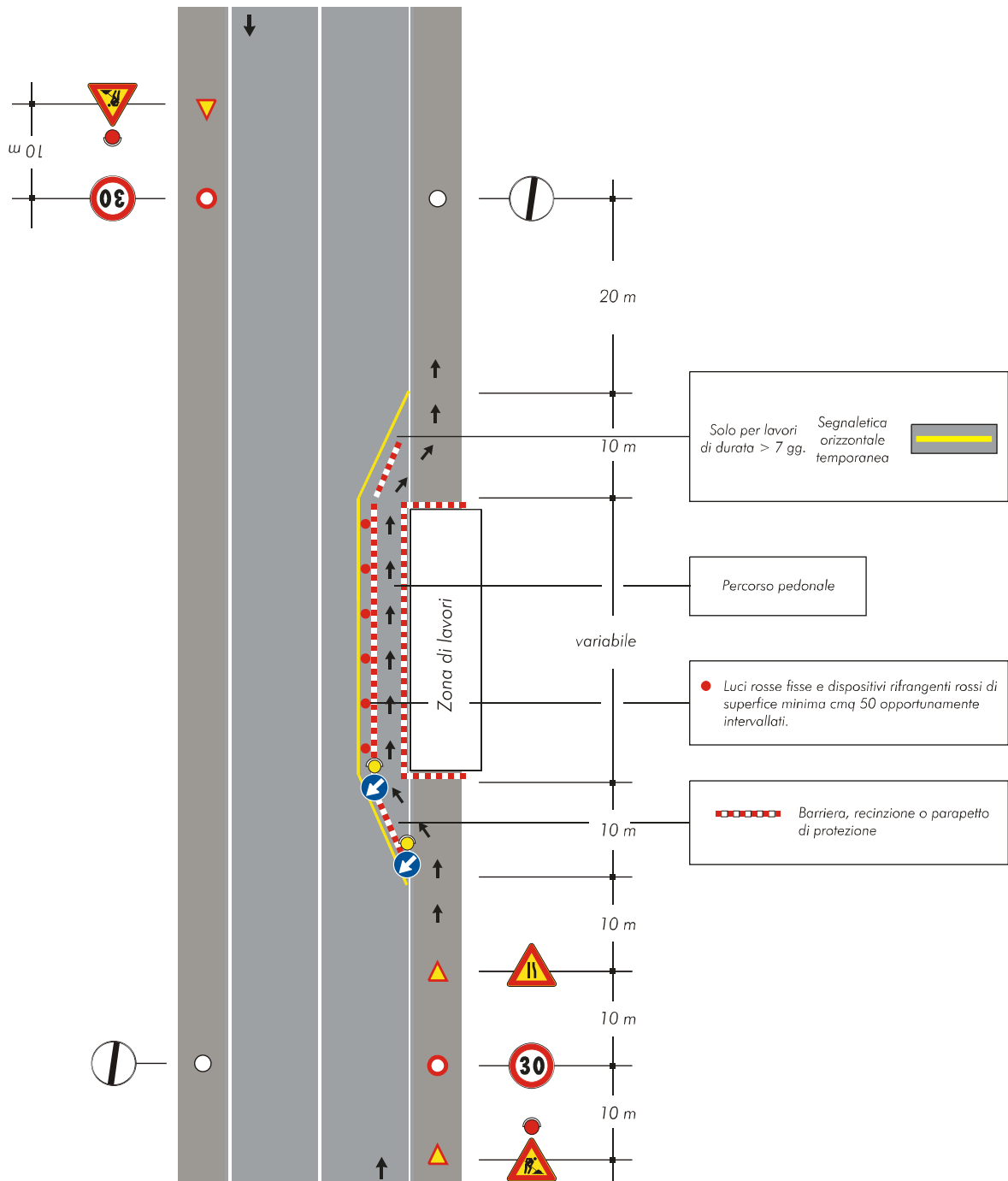
# Tavola 80

Veicolo di lavoro accostato al marciapiede.



# Tavola 81

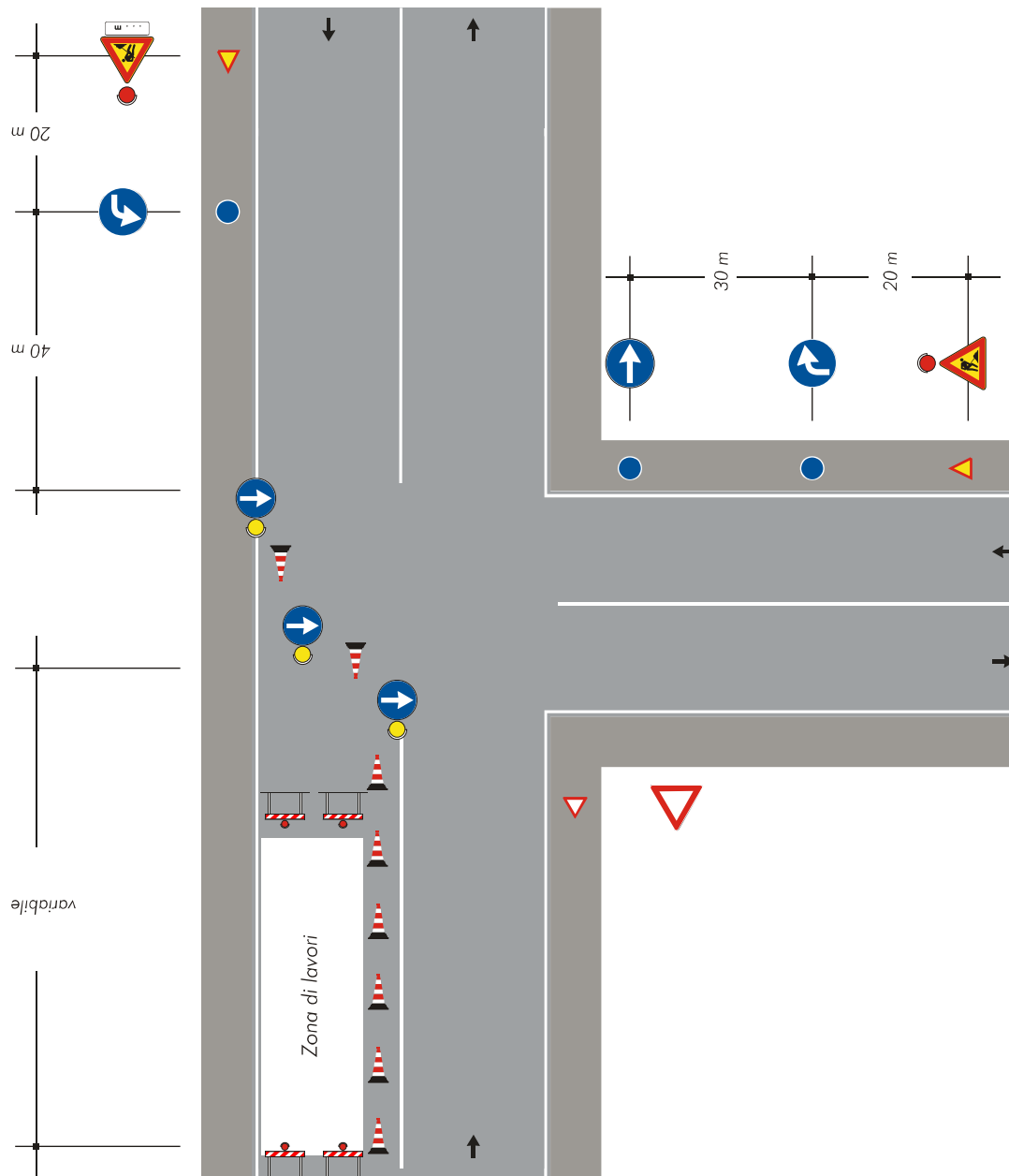
Cantiere edile che occupa anche il marciapiede - delimitazione e protezione del percorso pedonale.





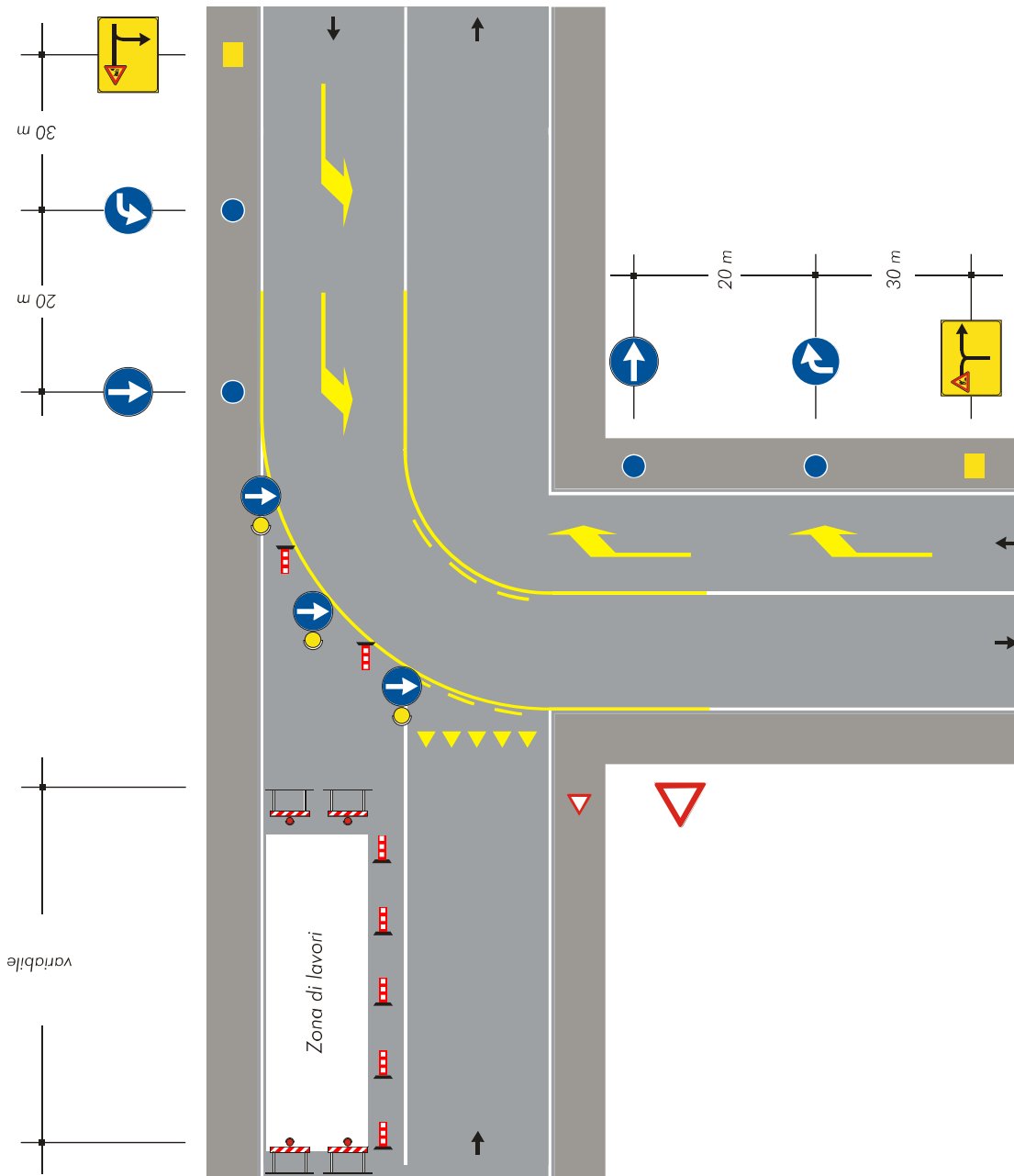
## Tavola 82

Cantiere di breve durata con deviazione di uno dei due sensi di marcia.



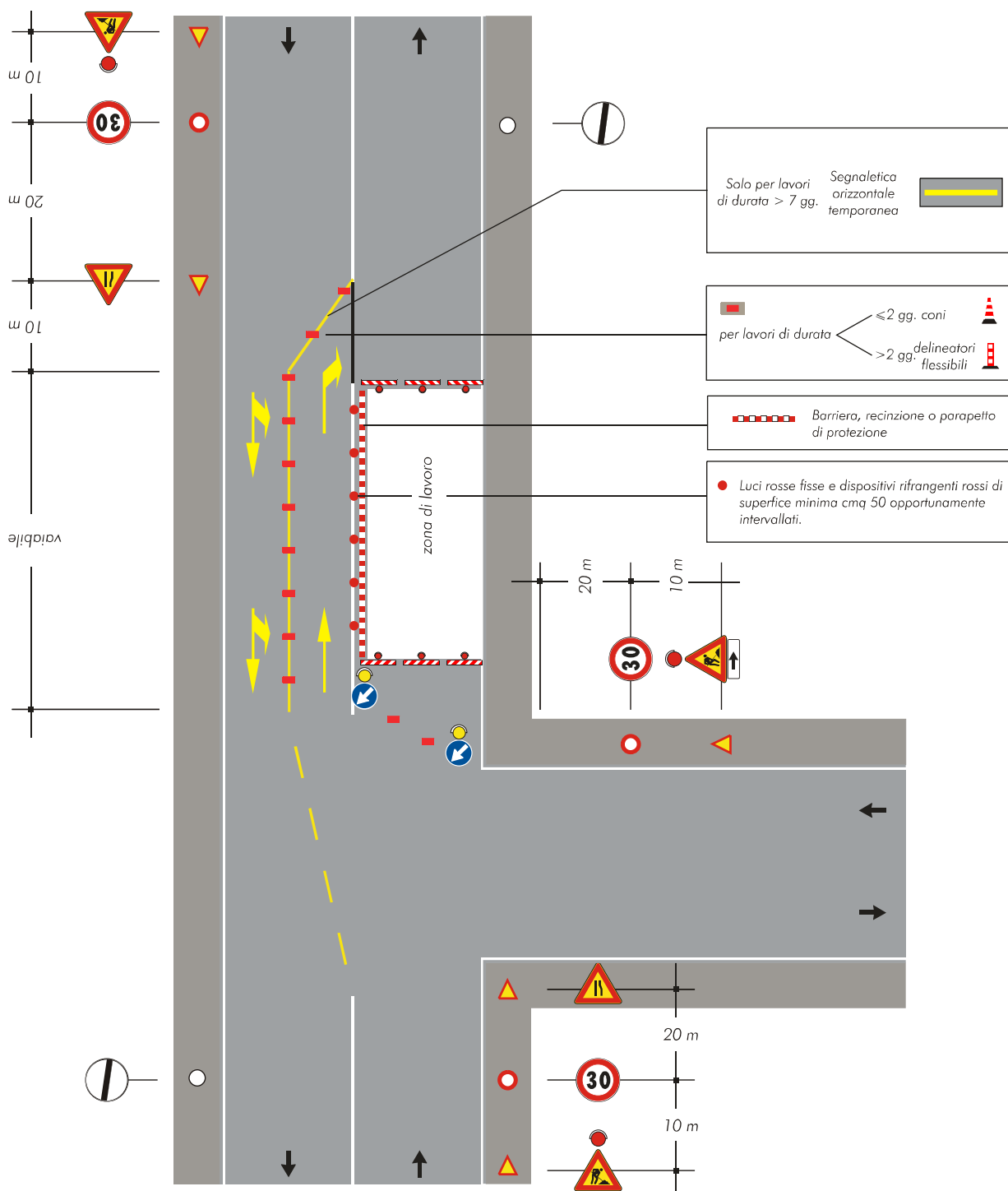
## Tavola 83

Cantiere di lunga durata con deviazione di uno dei due sensi di marcia.



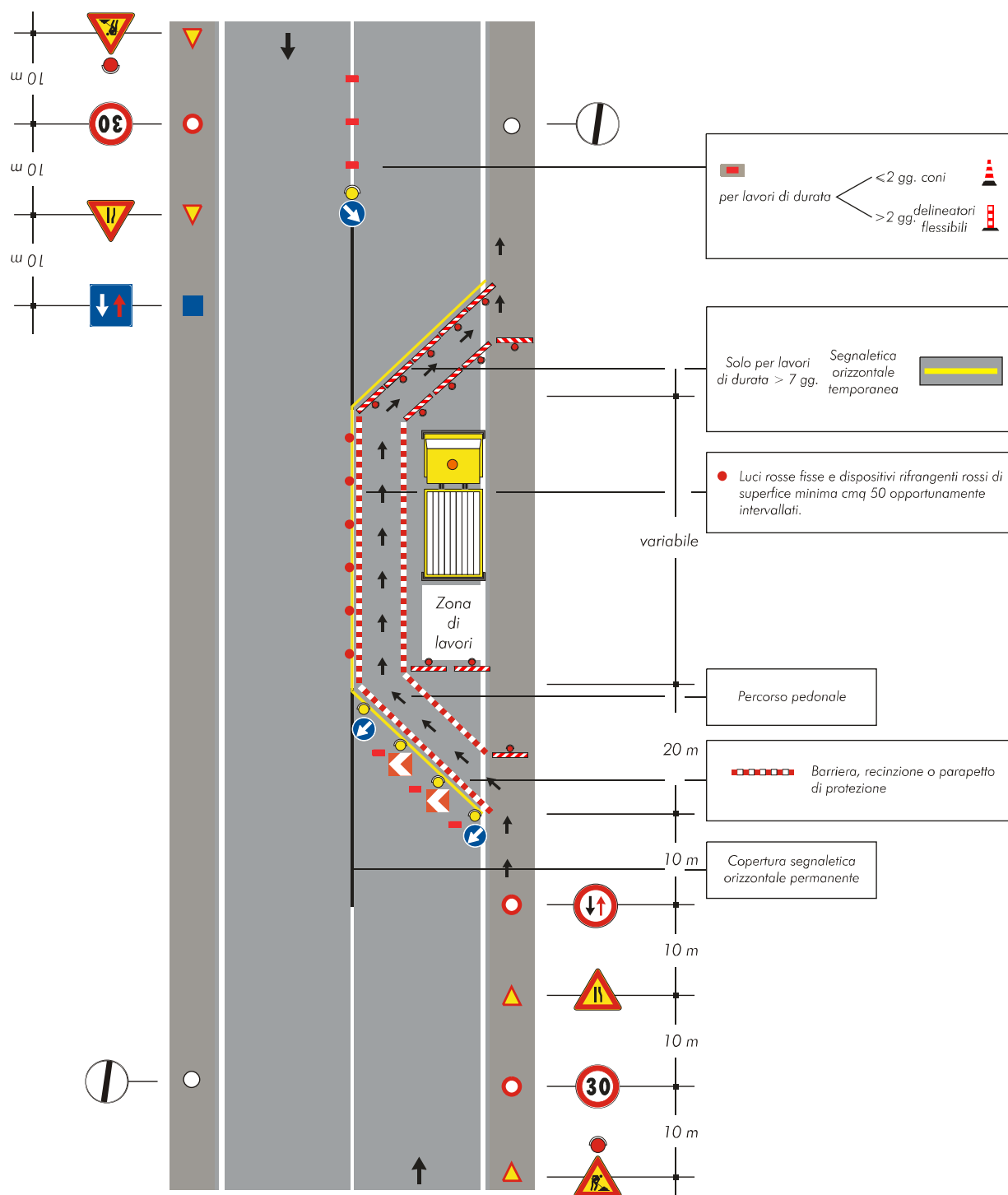
# Tavola 84

Cantiere che occupa l'intera semicarreggiata - transito dei due sensi di marcia sull'altra semicarreggiata.



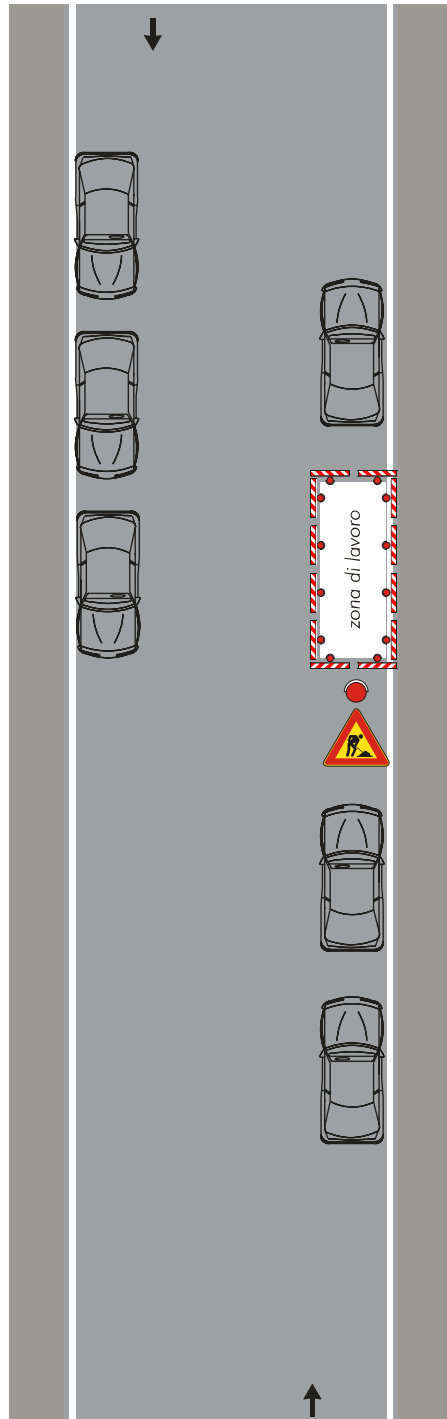
# Tavola 85

Scavi profondi presso un edificio con percorso pedonale protetto - transito a senso unico alternato.



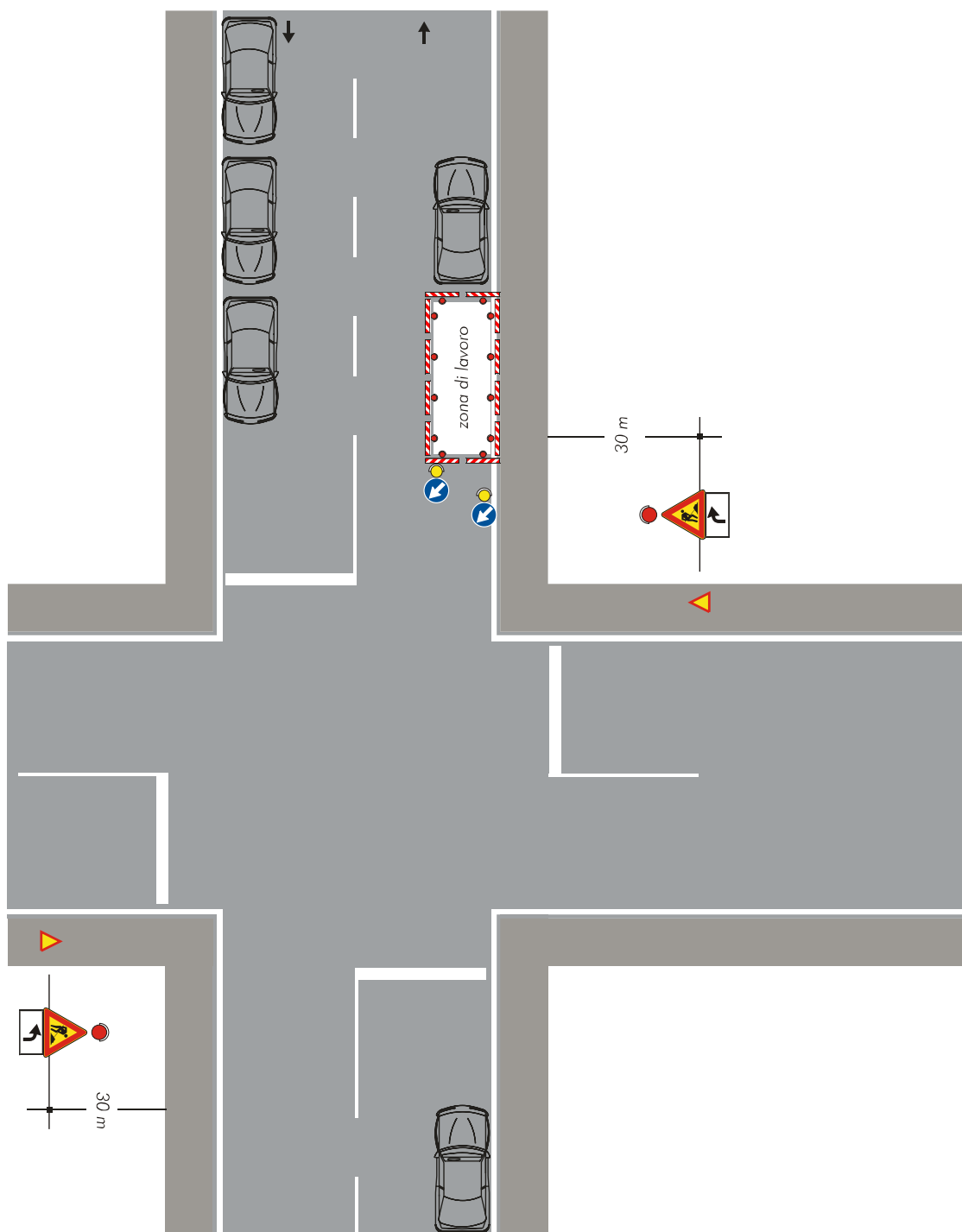
## Tavola 86

Cantiere su un tratto di strada rettilineo tra auto in sosta.



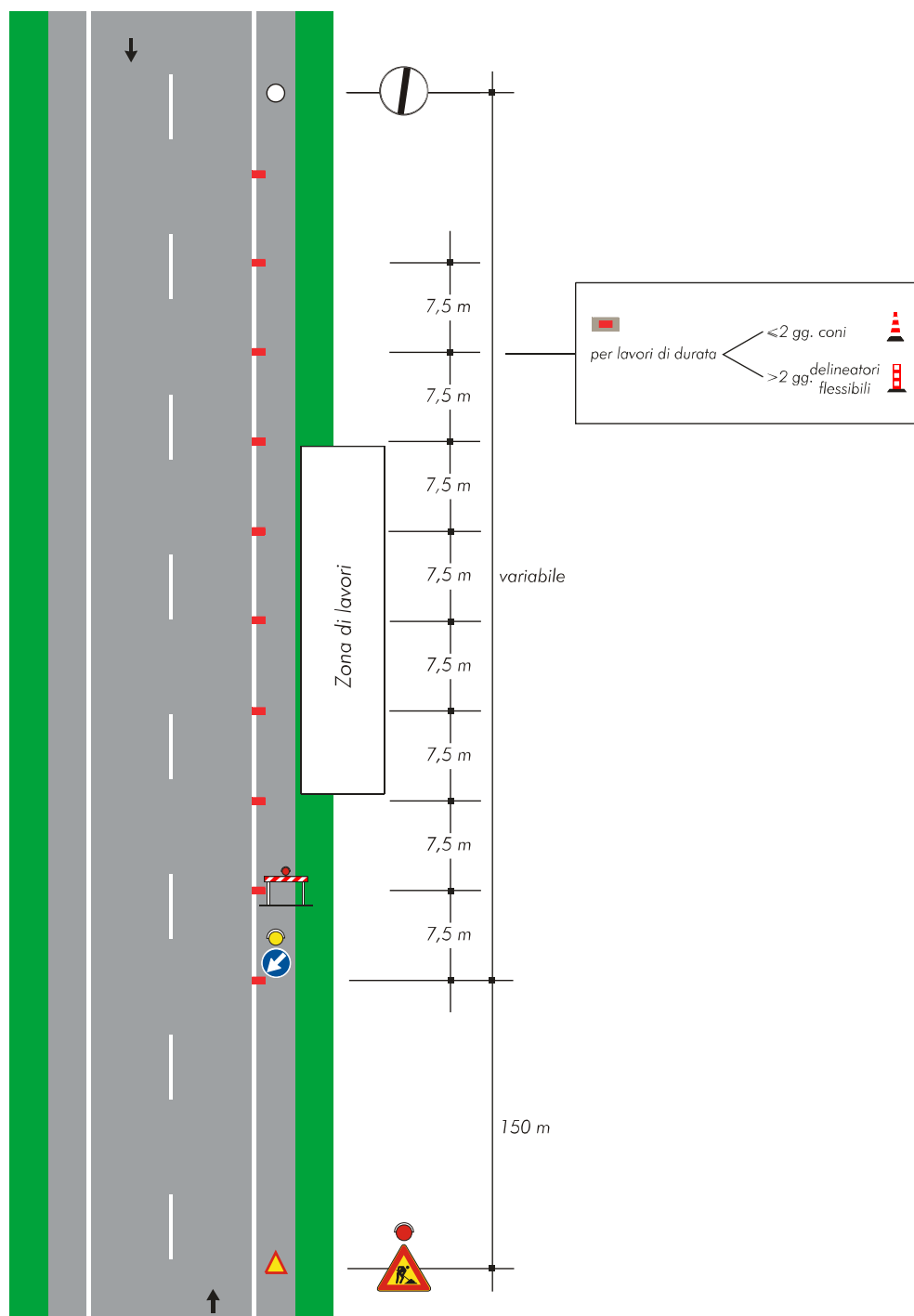
## Tavola 87

Cantiere a ridosso di una intersezione con auto in sosta.



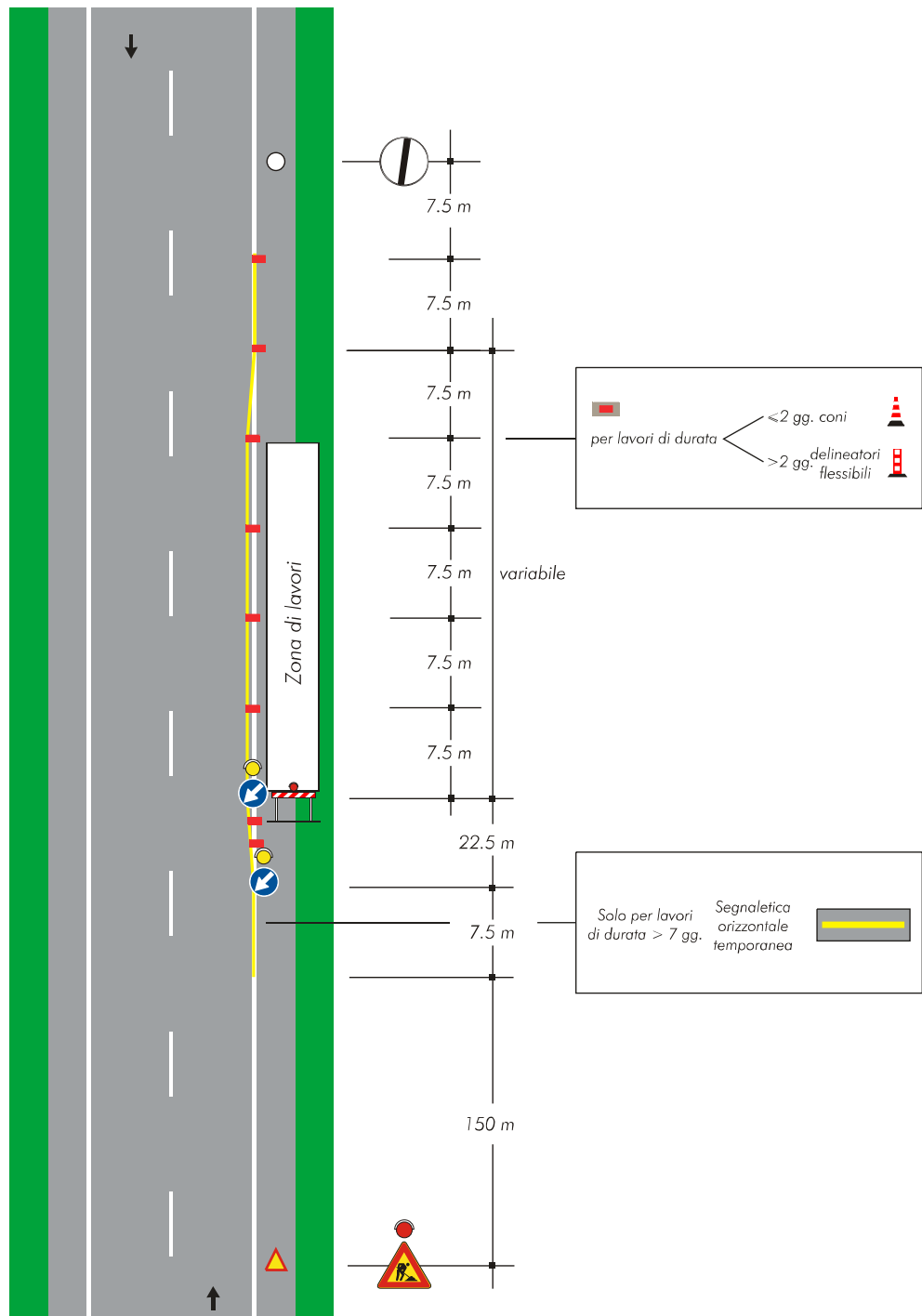
## Tavola 60

Lavori a fianco della banchina.



# Tavola 61

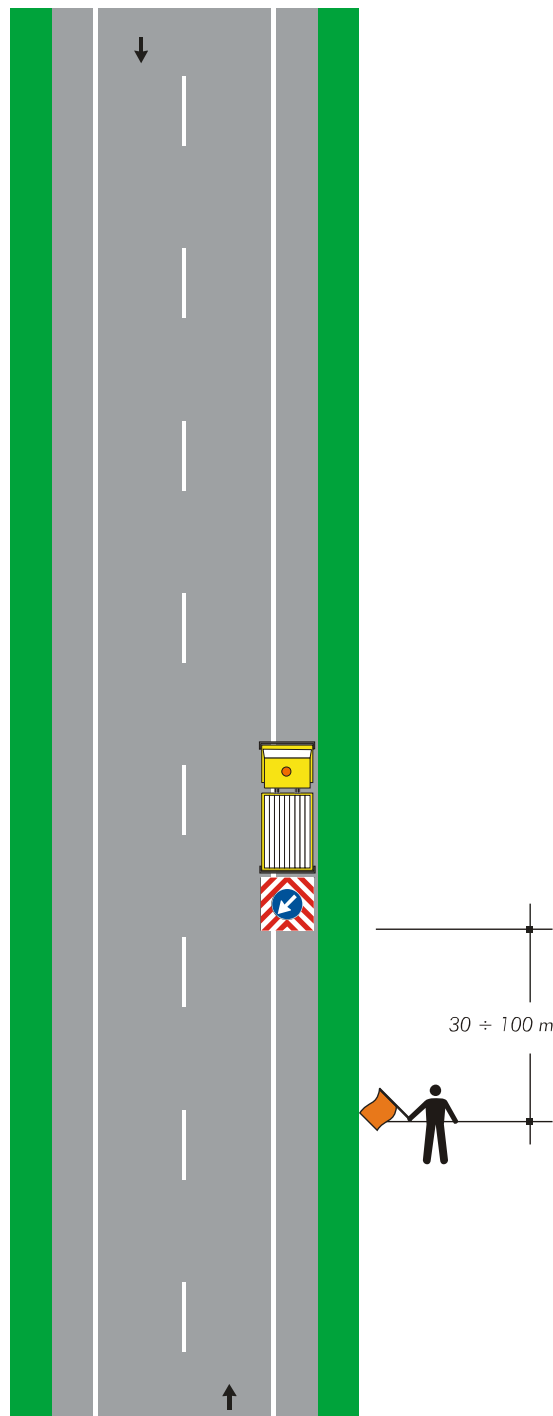
Lavori sulla banchina.





## Tavola 62

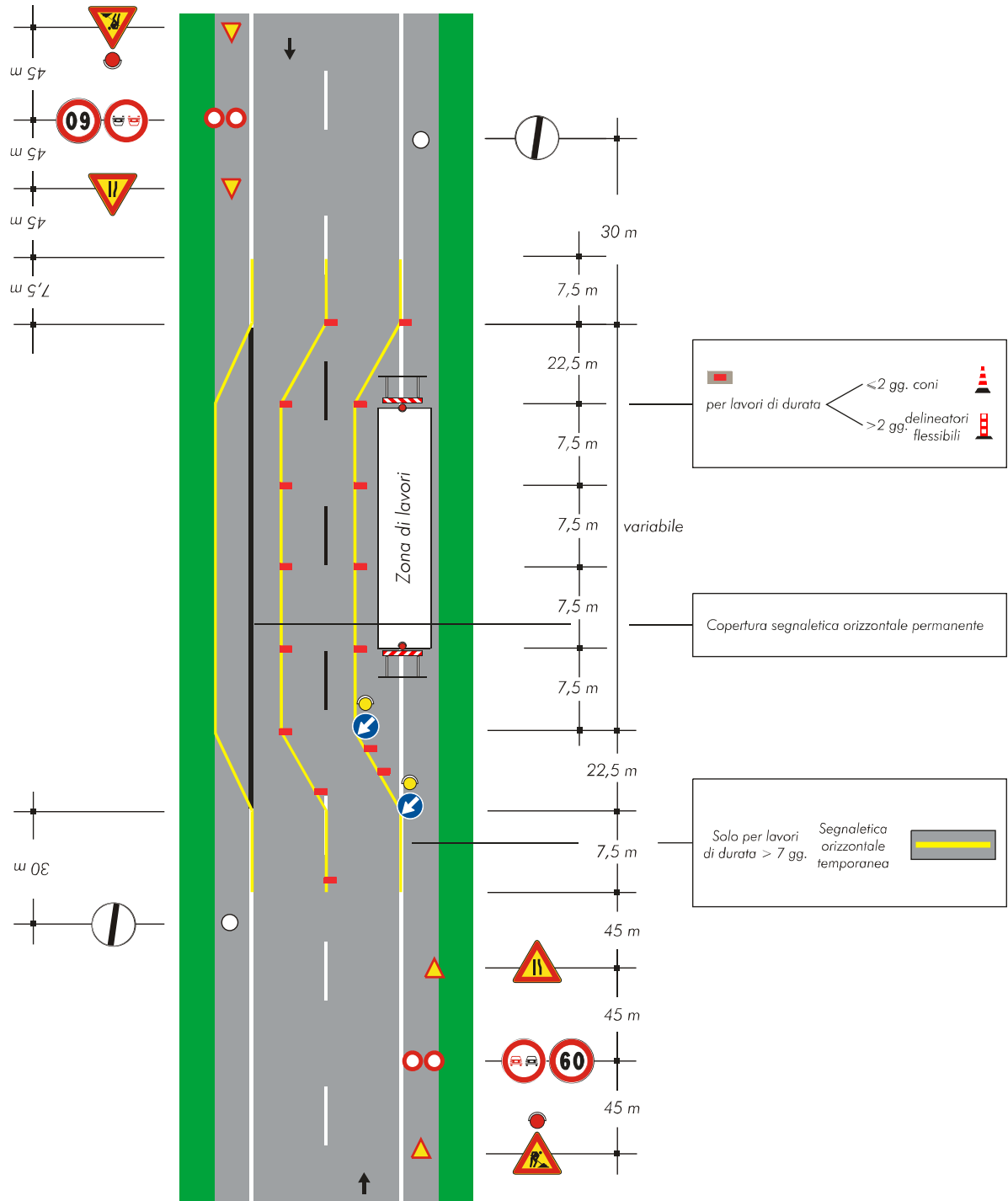
Cantiere mobile assistito da moviere su strada ad unica carreggiata.



**nuovo...**

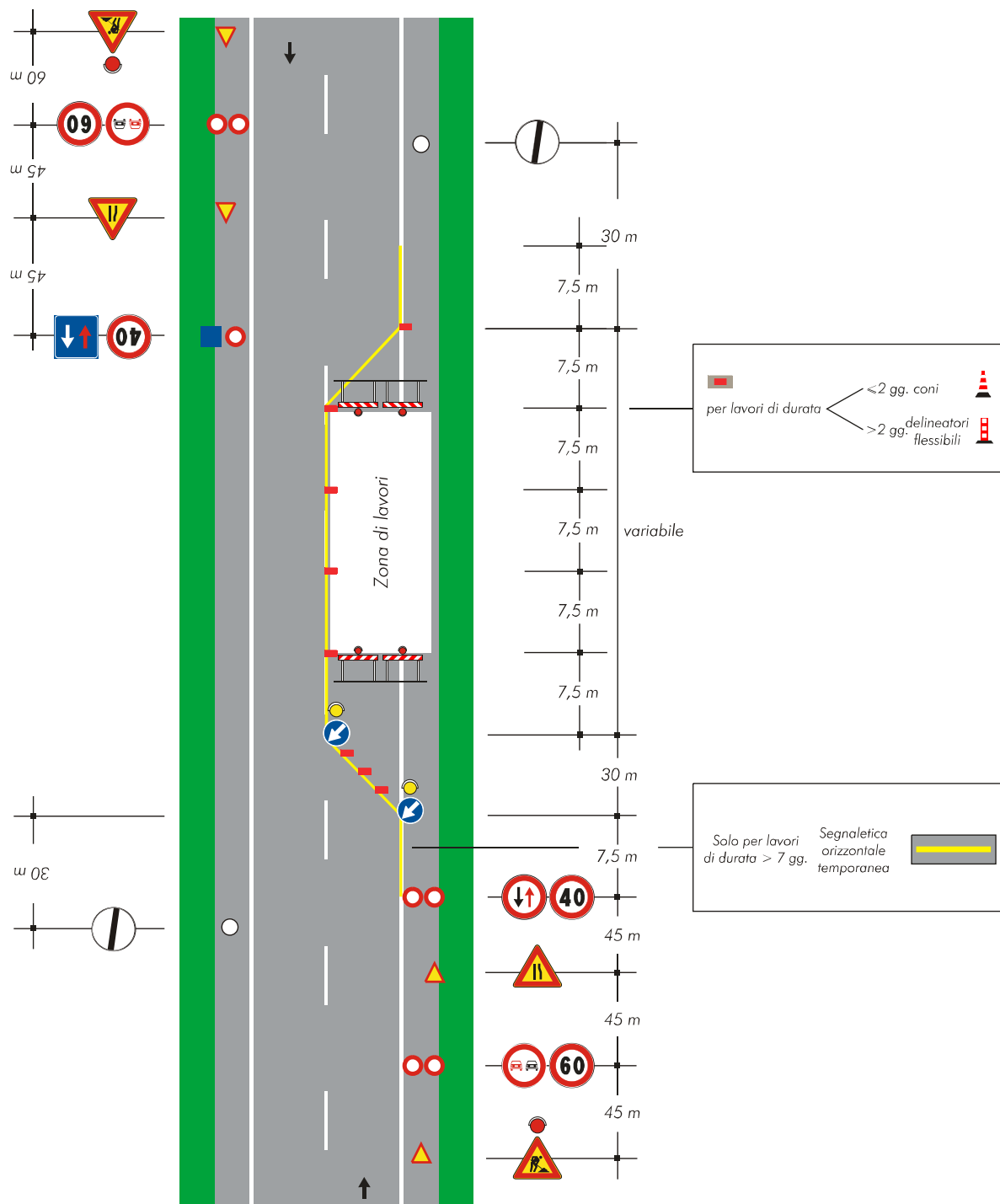
# Tavola 63

Lavori sul margine della carreggiata.



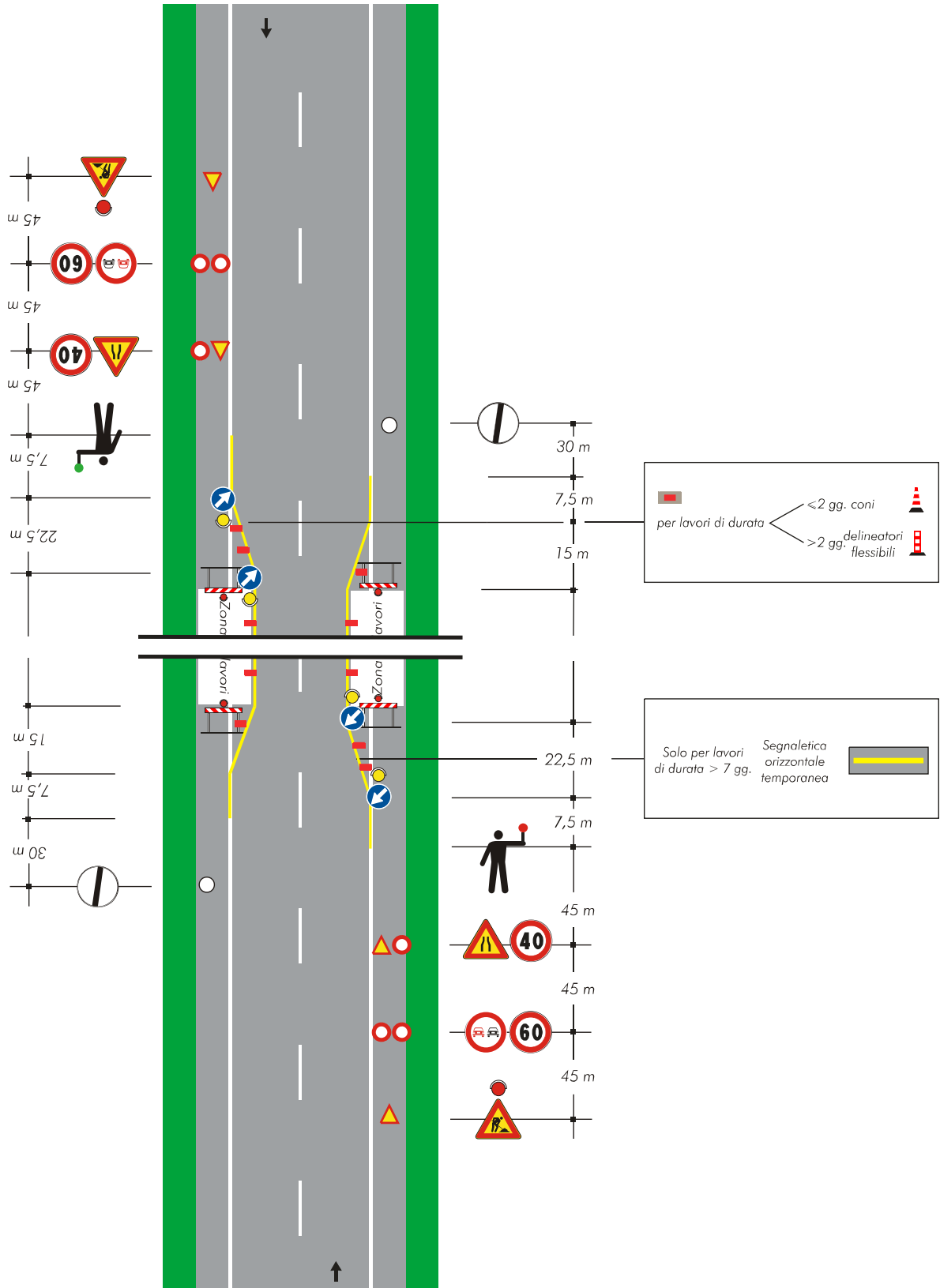
# Tavola 64

Lavori sulla carreggiata con transito a senso unico alternato.



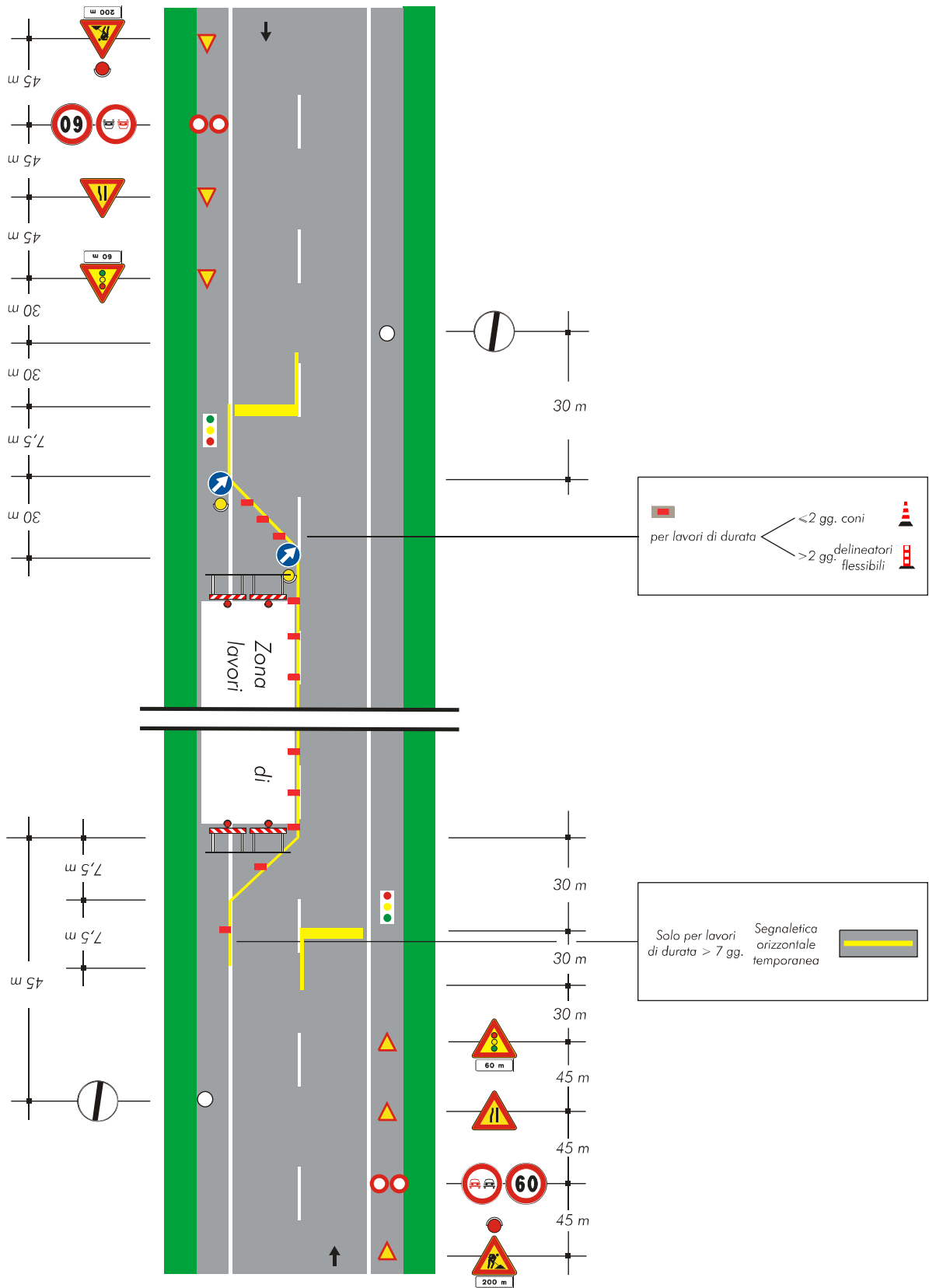
# Tavola 65

Lavori sulla carreggiata con transito a senso unico alternato regolato da movieri con palette.



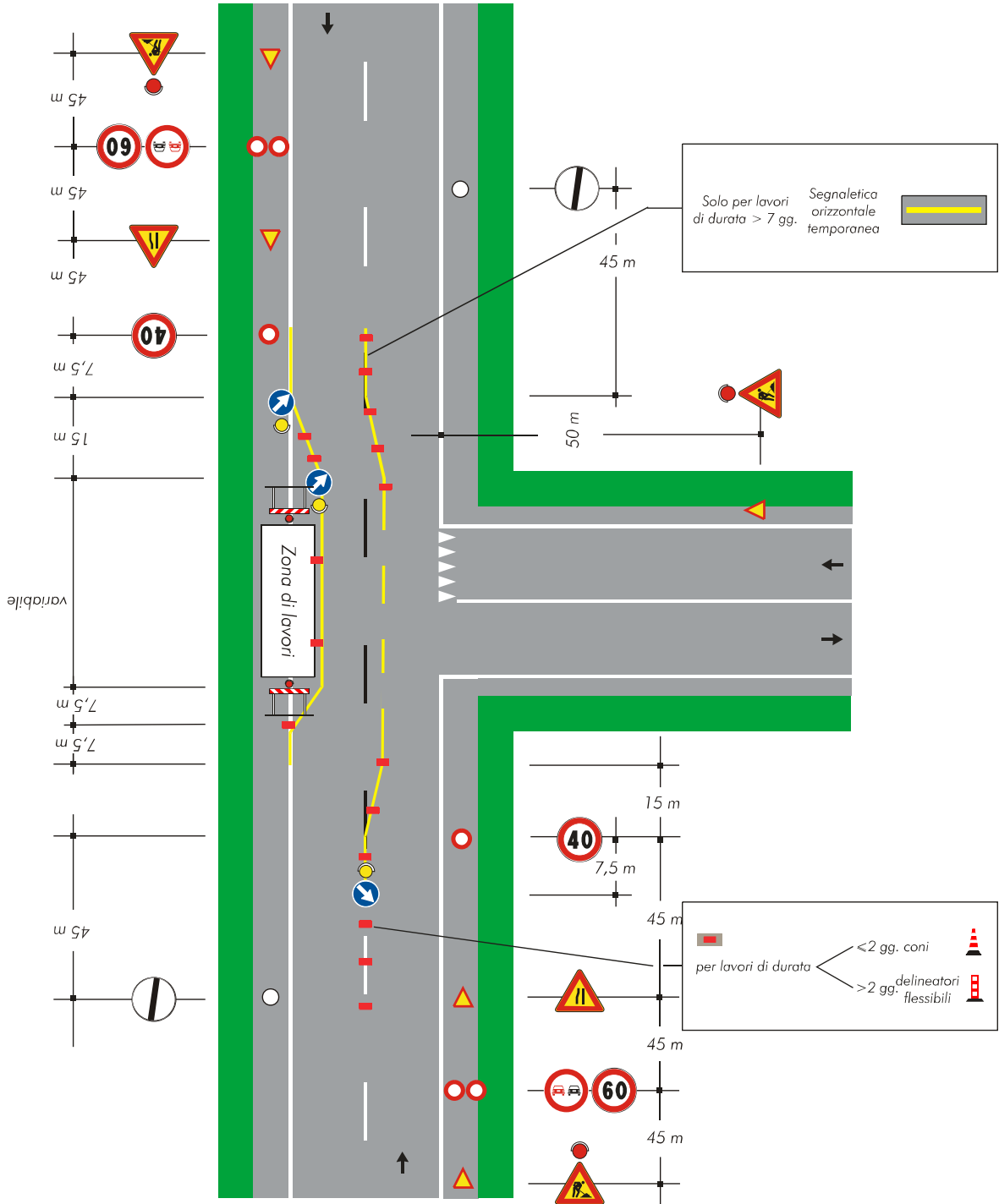
# Tavola 66

Lavori sulla carreggiata con transito a senso unico alternato regolato da impianto semaforico.



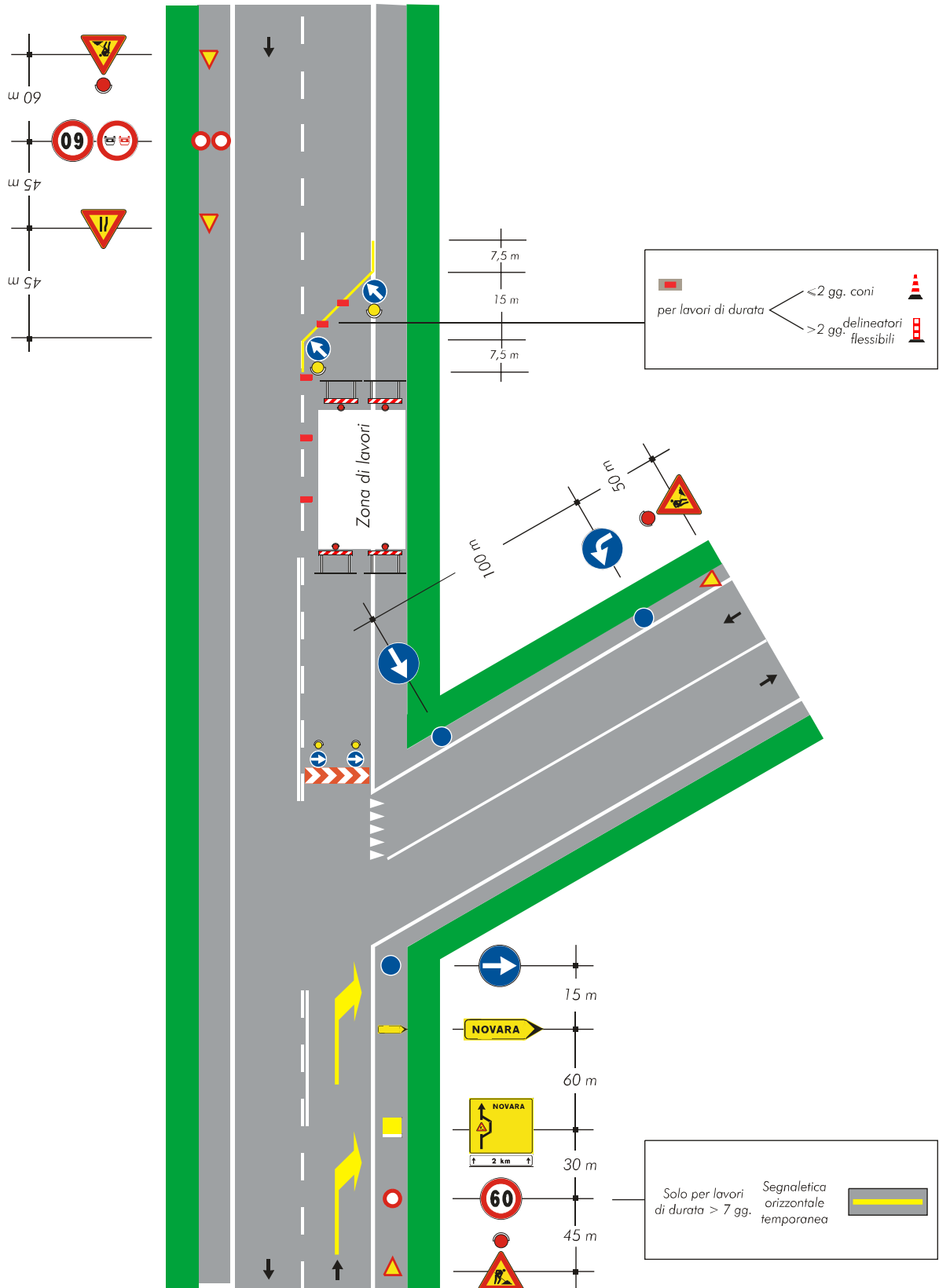
# Tavola 67

Lavori a bordo carreggiata in corrispondenza di una intersezione.



# Tavola 68

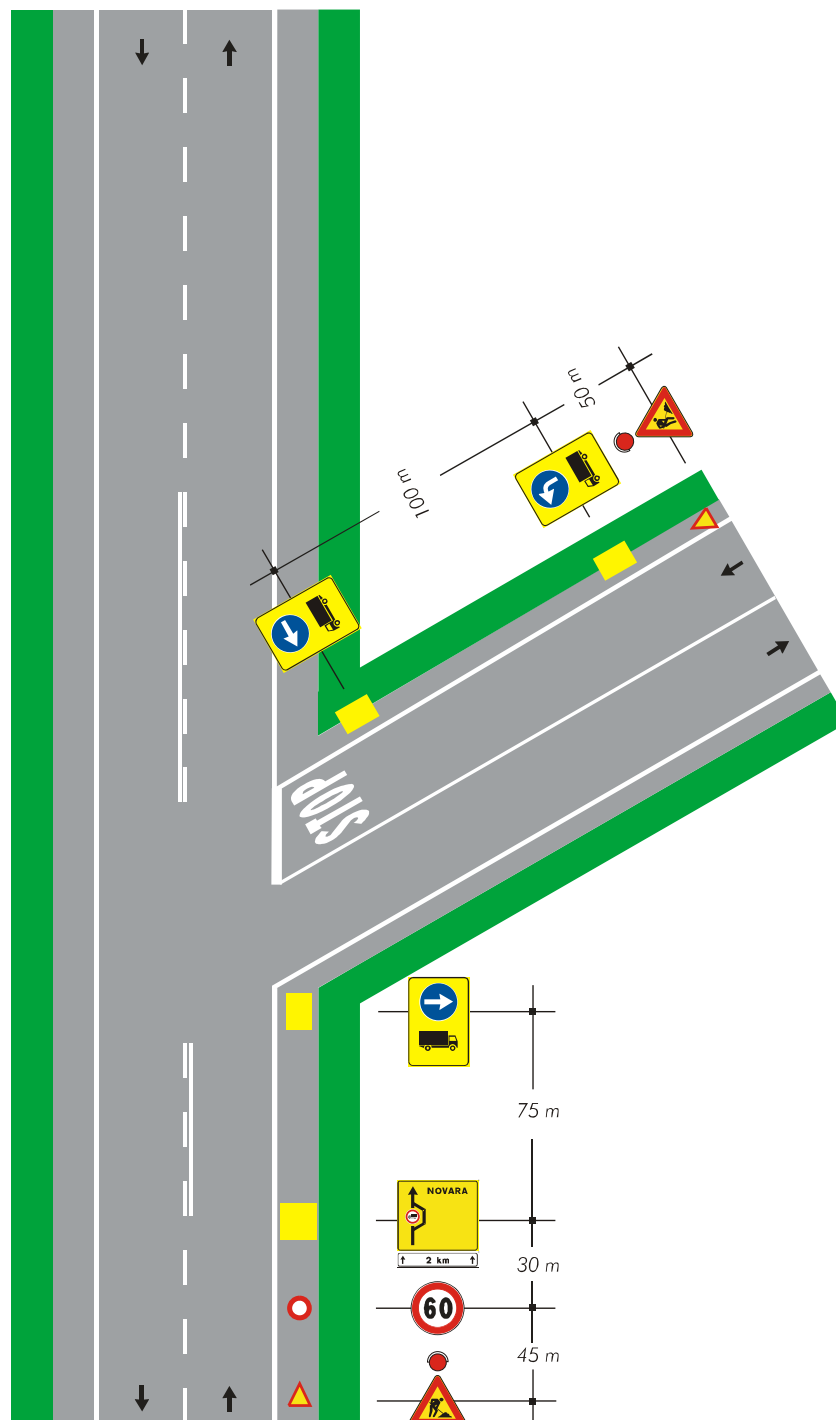
Deviazione di un senso di marcia su altra strada.





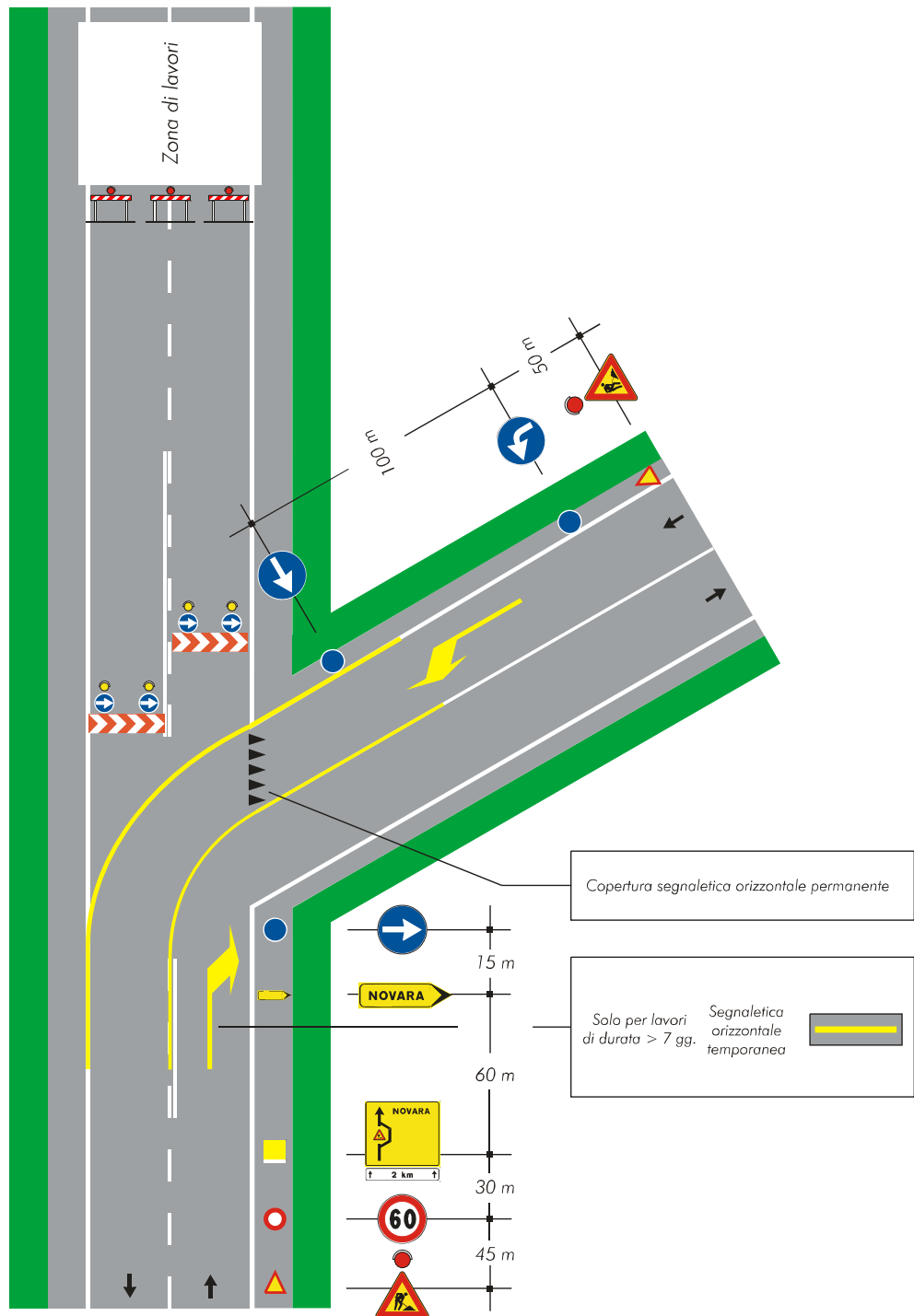
# Tavola 69

Deviazione obbligatoria per particolari categorie di veicoli.



# Tavola 70

Deviazione obbligatoria per chiusura della strada.



# Tavola 71

Cantiere non visibile dietro una curva.

