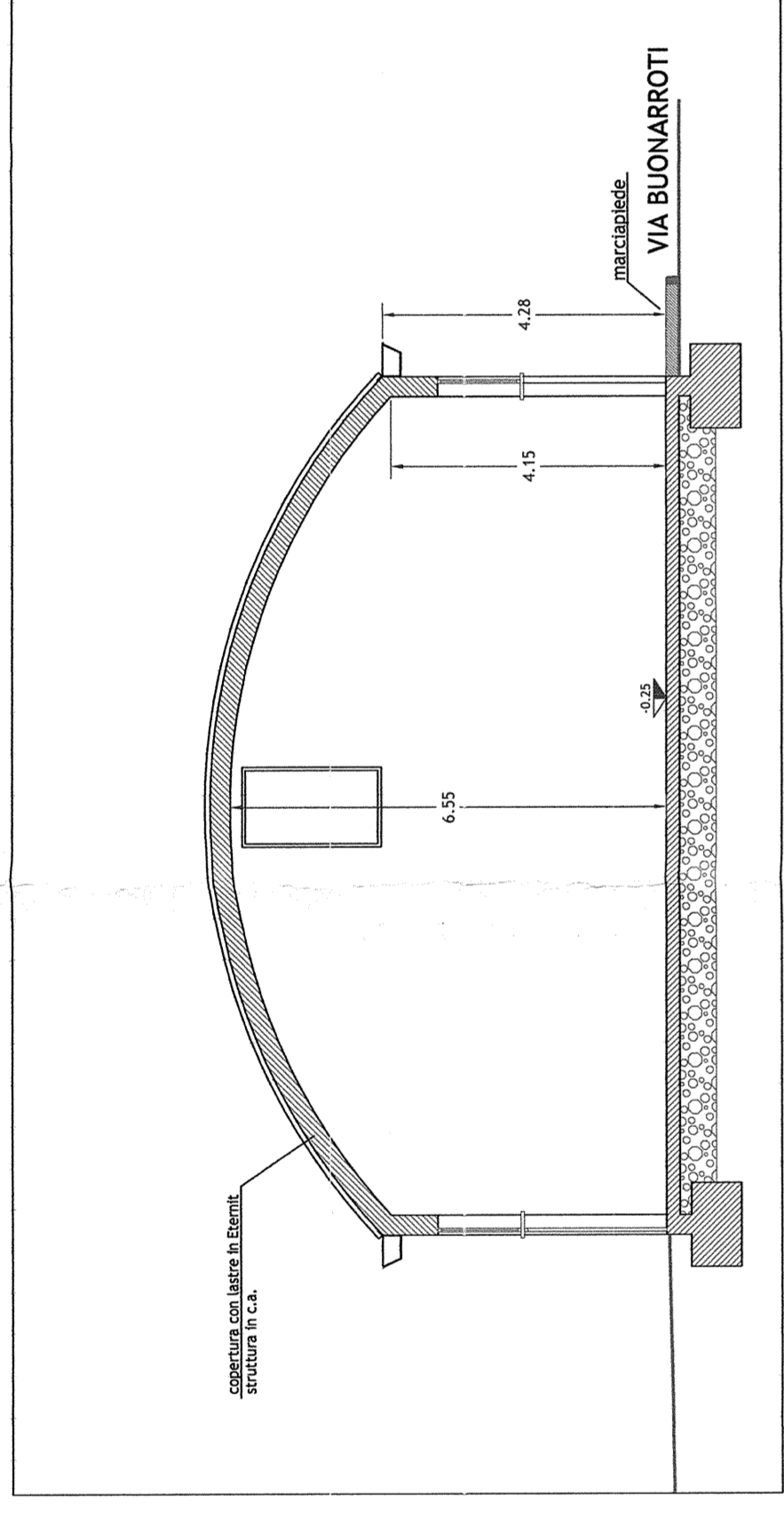
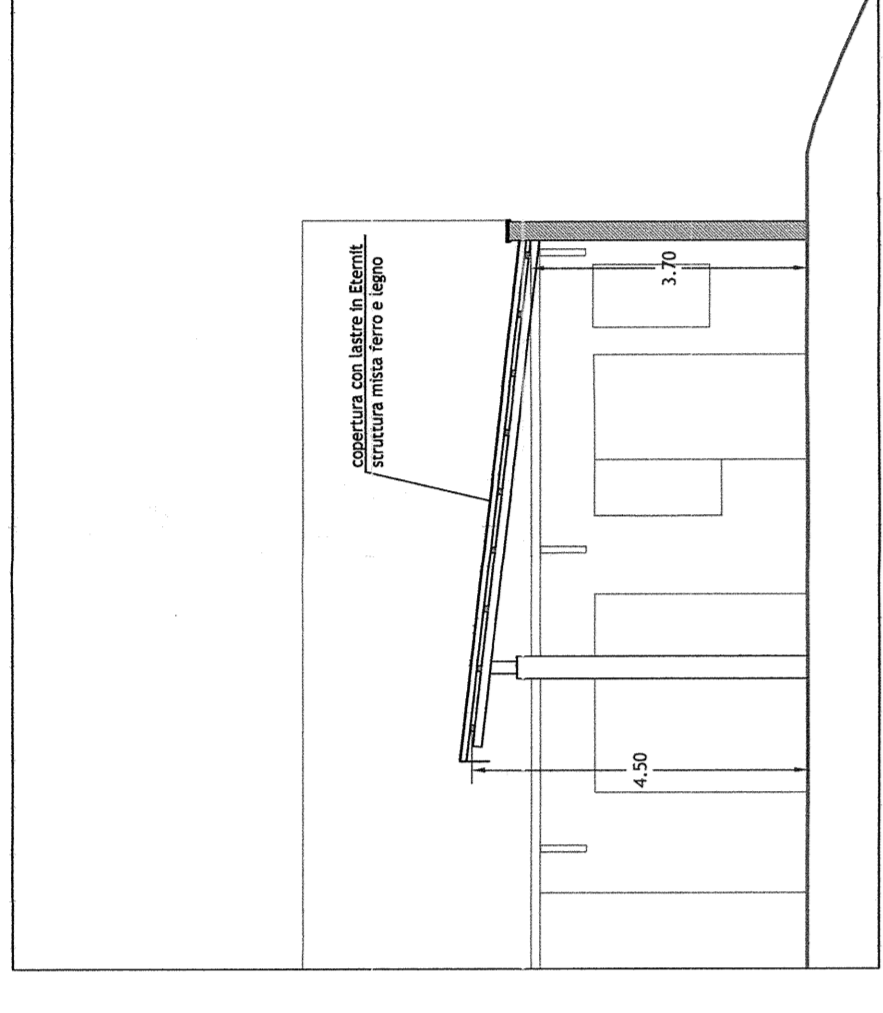


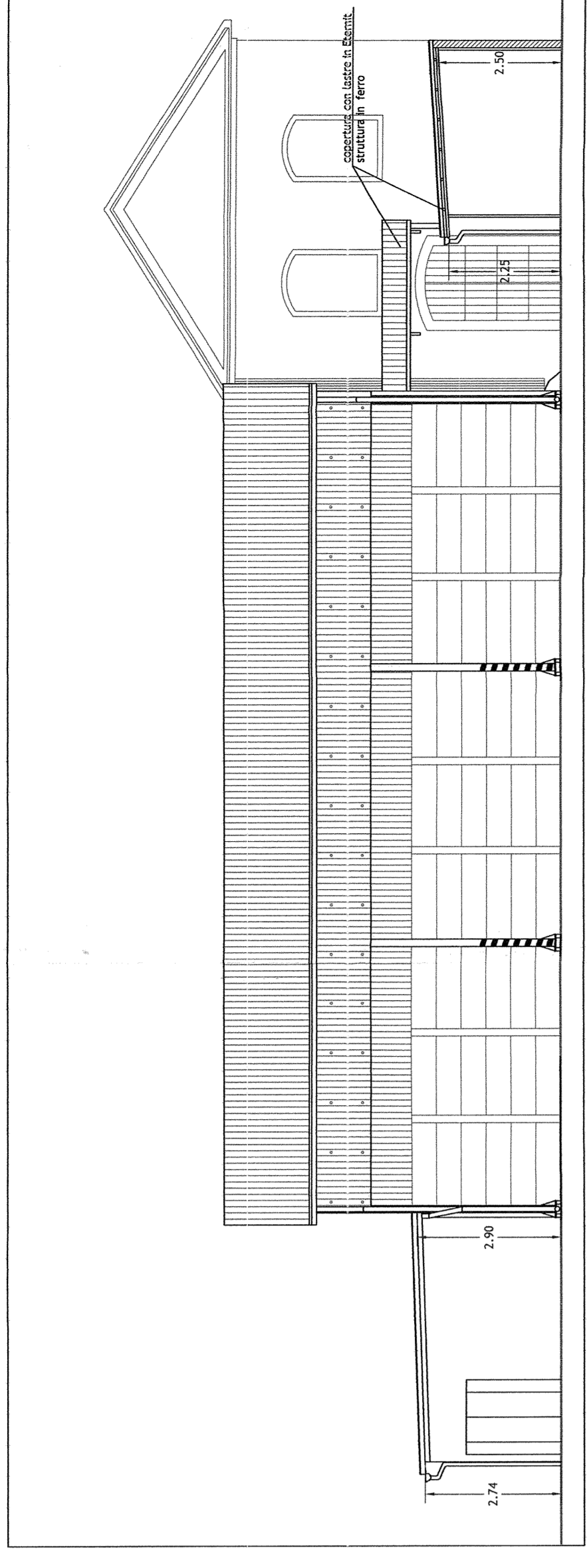
Prospetto F-F - scala 1:100



Sezione-Prospetto E-E - scala 1:100



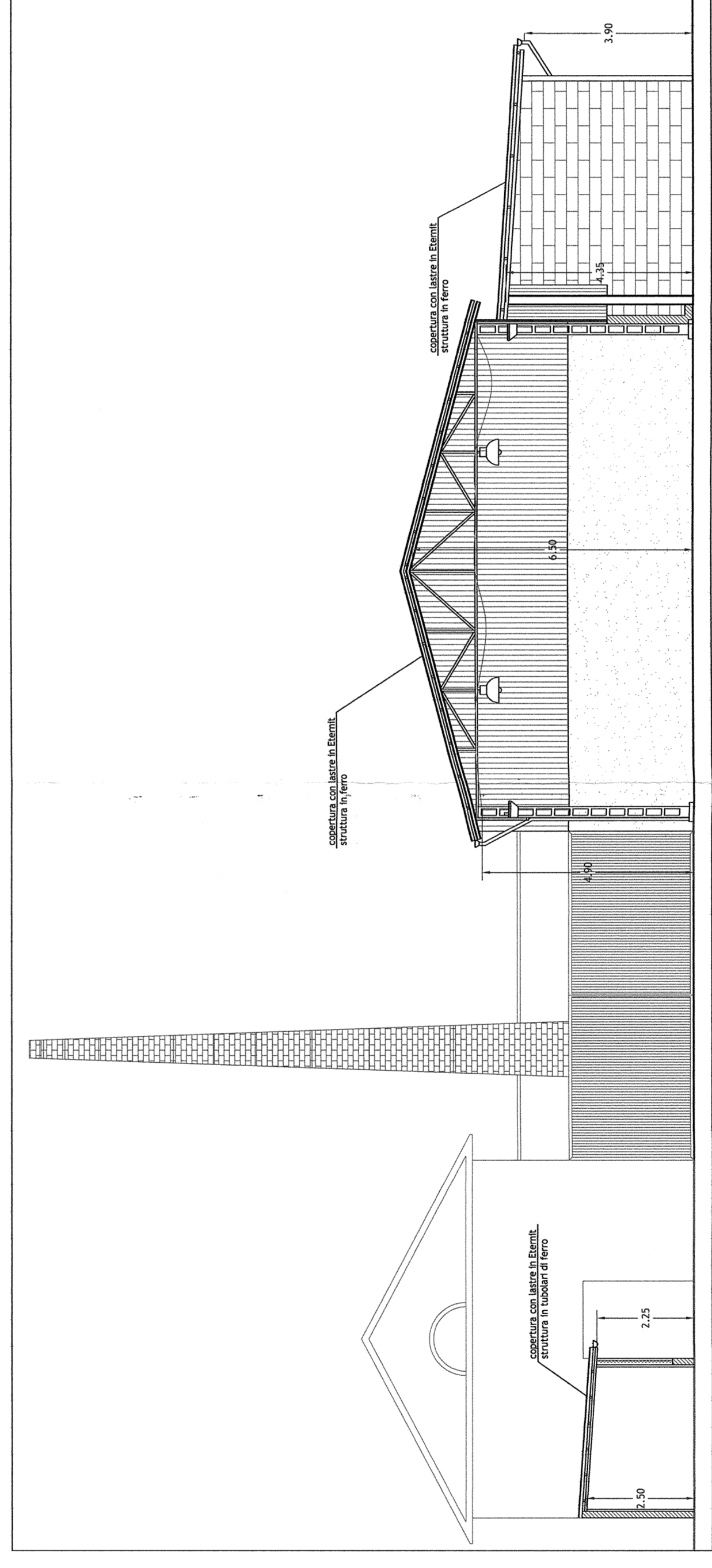
Sezione-Prospetto A-A - scala 1:100



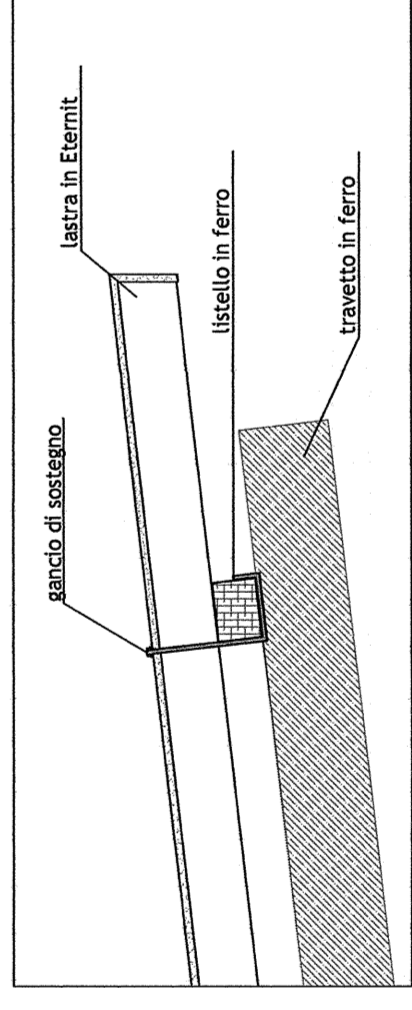
Sezione-Prospetto D-D - scala 1:100



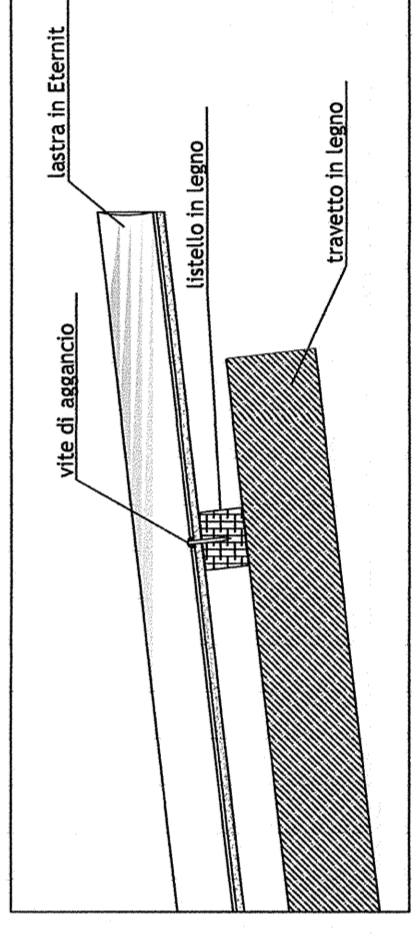
tettoia	materiale copertura	materiale struttura orizzontale	materiale struttura verticale	mq
A + A1	lastre in Eternit	tubolari in ferro	tubolari in ferro	118.40-18.50
B	lastre in Eternit	scatolati in ferro		8.00
C	lastre in Eternit	capriate in ferro e orditura minore in scatolati metallici	pilastrini in ferro a sezione rettangolare	195.60
D	lastre in Eternit	scatolati in ferro	muratura	87.50
E	lastre in Eternit	scatolati in ferro	tubolari in ferro	102.69
F	lastre in Eternit	mista scatolati in ferro e travetti in legno	pilastrini in c.a.	95.90
G	lastre in Eternit	mista scatolati in ferro e travetti in legno		9.90
H	lastre in Eternit	soletta in c.a.	muratura	493.00
TOTALI MQ LASTRE DI ETERNIT DA RIMUOVERE				1129.49



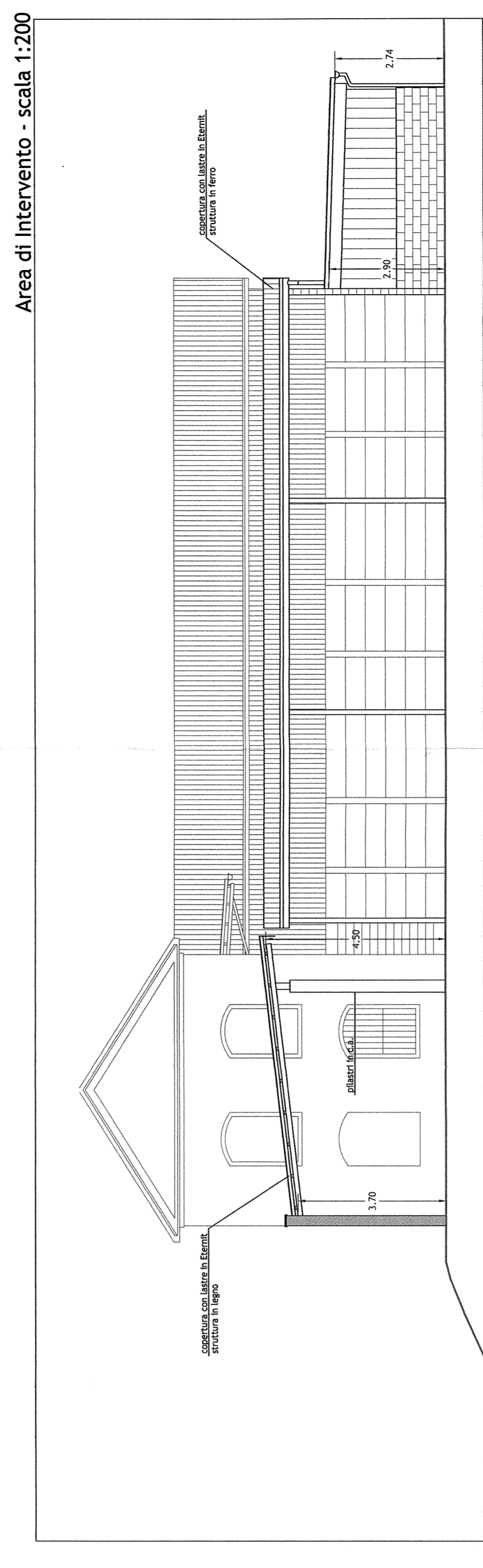
Sezione - Prospetto B-B - scala 1:100



Particolare aggancio lastre su struttura in ferro - scala 1:10



Particolare aggancio lastre su struttura in legno - scala 1:10



Sezione-Prospetto E-E - scala 1:100

Area di Intervento - scala 1:200

COMUNE DI MONZA
Settore Attuazione Piano dei Servizi,
Urbanistica e Edilizia, Impianti Sportivi
Servizio Progettazione Edilizia

PROGETTO ESECUTIVO
INTERVENTO DI RIMOZIONE AMIANTO
AMBITO 1 - AMBITO 2
EX MACELLO - CDE VIA BUONARROTI
STATO DI FATTO

Traccia n. **a**
Data Marzo 2016
Aggiornamenti
Scala 1:100 / 1:200
Dipartimento **Mag. Giuseppe Bagni**
Note
Il Responsabile Progettazione
Arch. Bruno Cantarini
Arch. Carlo Cipriani