

LEGENDA

Confine comunale
Limite di circoscrizione

Aree perimetrate

Ambiti strategici
Zone Sistema C - Residenziale
Zone Sistema CD - Polifunzionale
Zone Sistema D - Produttivo
Prescrizione ambientale

Elementi storici

A1 Borghi storici
A1 Centro storico
Parco Reale
Cortine stradali
Edifici storici e testimoniali

Aree conformate

Aree agricole

Aree di completamento

B0
B1
B2 classe I
B2 classe II
B2 classe III
B2 classe IV
B2 classe V
D1
D3
Obbligo di piano attuativo - Piano delle alienazioni e valorizzazioni

Aree Sistema conformate

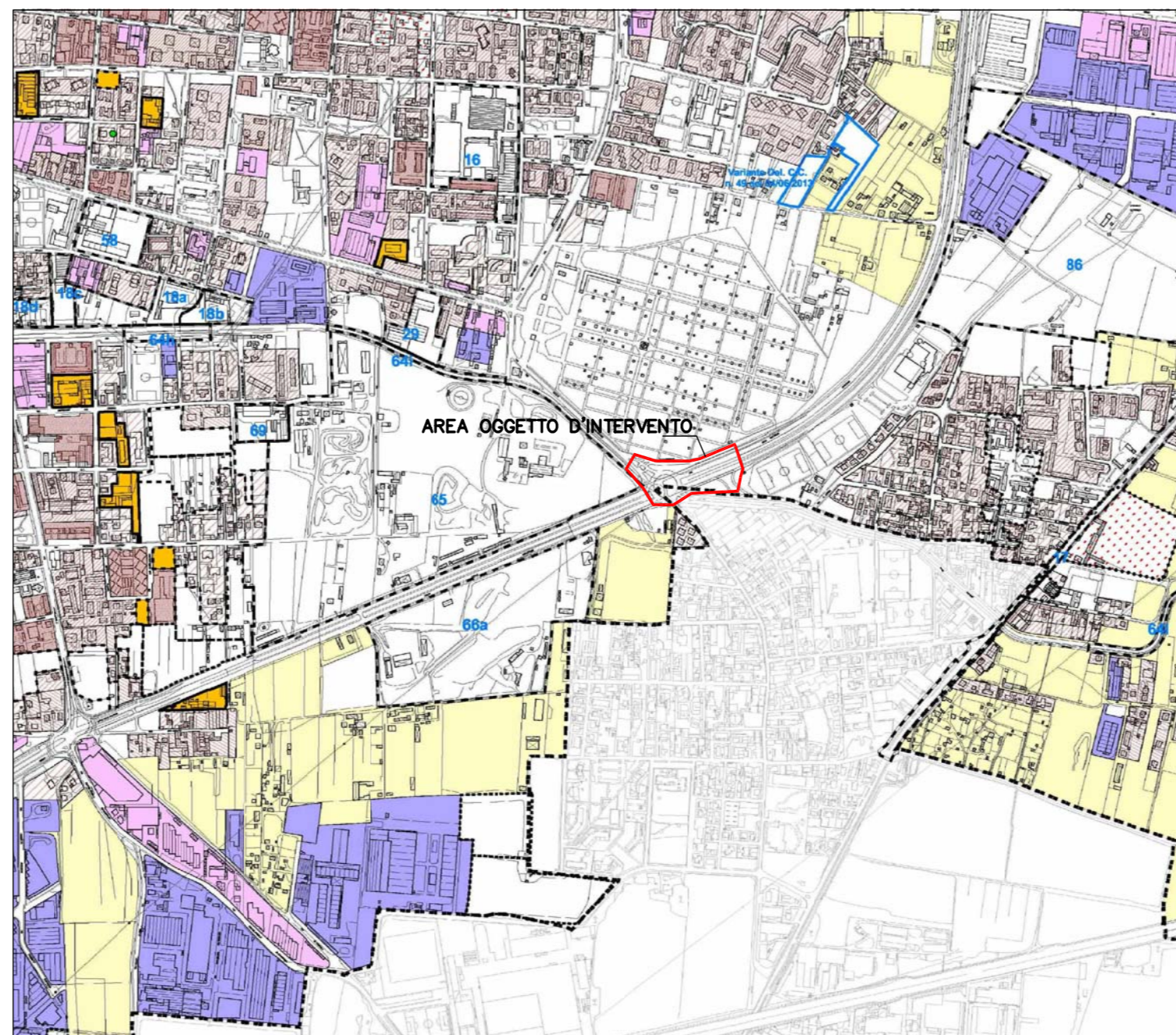
Grandi strutture di vendita

Aree P.L.I.S. (Parchi Locali d'Interesse Sovracomunale)

ESTRATTO CTR



ESTRATTO DI PGT – PIANO DELLE REGOLE: AZZONAMENTO



COMUNE DI MONZA

Settore attuazione piano dei servizi;
programma opere pubbliche e strade
Servizio progetti speciali

Realizzazione passerella ciclopedonale Viale Stucchi - Via Salvadori

PROGETTO ESECUTIVO

Planimetria inquadramento

Il Resp. del Procedimento:

Arch. Daniele Lattuada

Progettista:

ing. Carlo Rigoli
via Elvezia 18 - 20154 milano

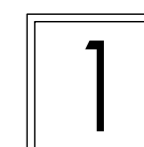
fax.02706630325
E-mail carlo.rigoli@fiscalinet.it

Collaboratore:

ing. Matteo Pozzi
via Treviglio 13 - Busto Arsizio (Va)
tel.3386939248
E-mail matteopozzi@gmail.com

data:
GIUGNO 2015

scala:
1:10000



COMUNE DI MONZA - PROGETTO ESECUTIVO -
Realizzazione passerella ciclopedonale
Viale Stucchi - Via Salvadori