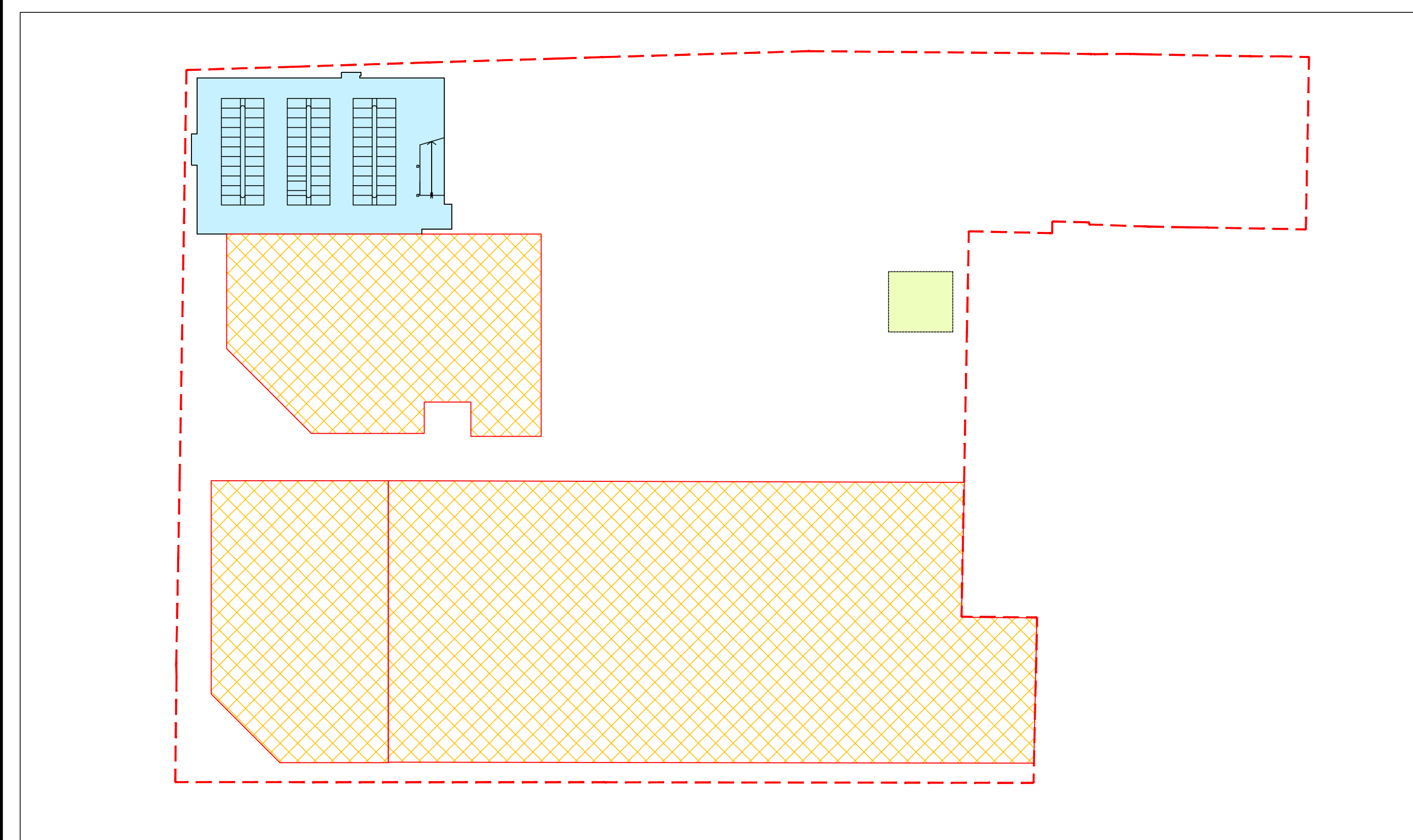


PLANIMETRIA

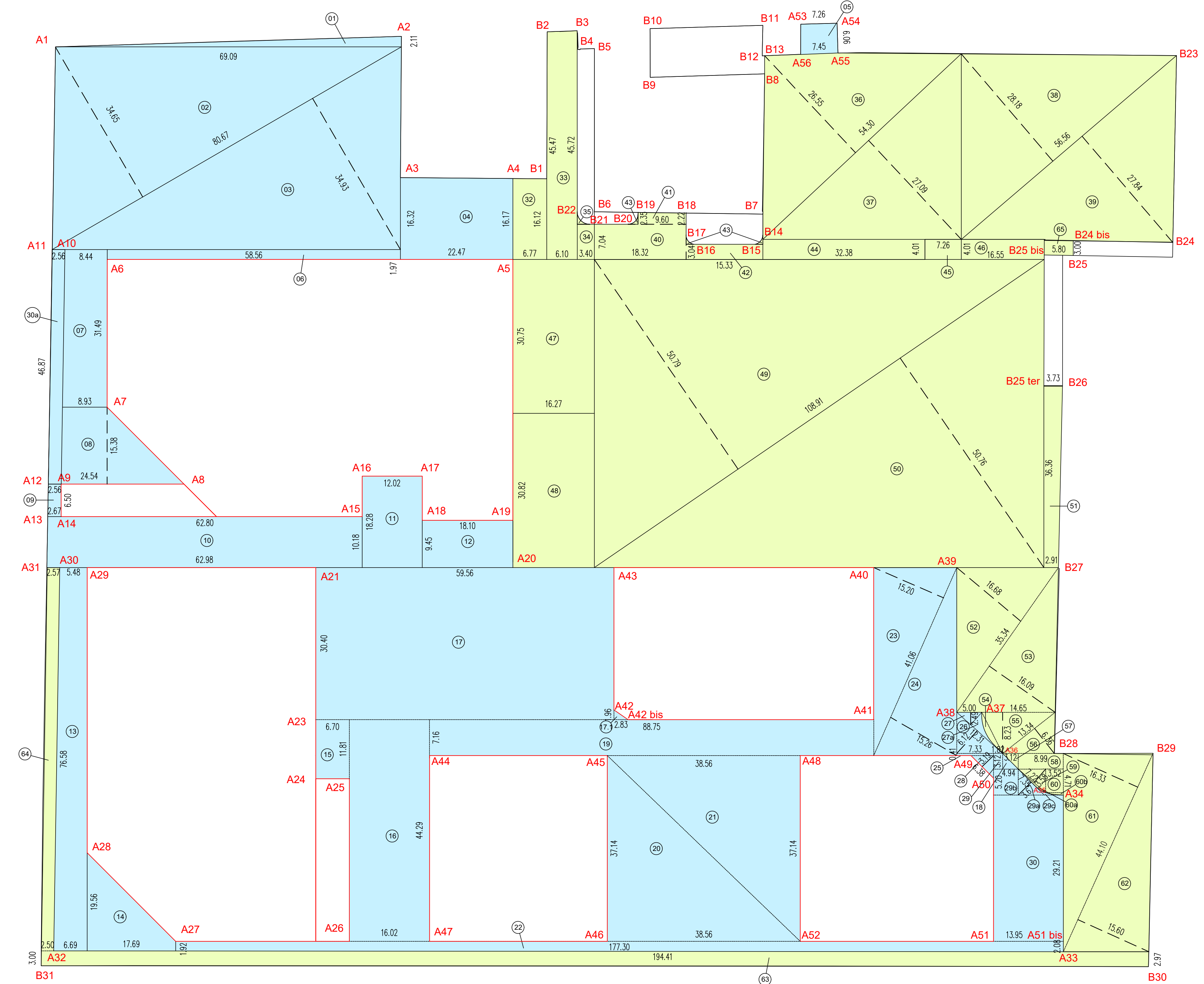
- AREE STANDARD IN CESSIONE
- AREE STANDARD IN ASSERVIMENTO AD USO PUBBLICO
- AREE/IMMOBILI CEDUTI E NON COMPUTATI COME STANDARD



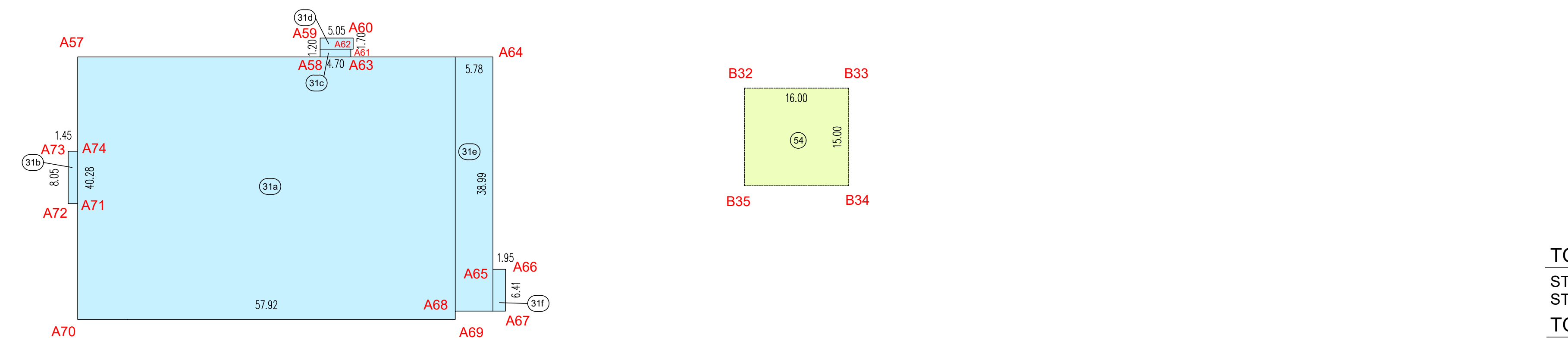
PIANO INTERRATO

- AREE STANDARD IN ASSERVIMENTO IN USO PUBBLICO PARCHEGGIO INTERRATO
- POSTI AUTO PRIVATI

SCHEMI PER IL CALCOLO DELLE SUPERFICI IN CESSIONE / ASSERVIMENTO



CESSIONI / ASSERVIMENTI IN SUPERFICIE



CESSIONI / ASSERVIMENTI PIANO PRIMO INTERRATO

STANDARD IN ASSERVIMENTO

1	(69,09 * 2,11) / 2	= mq	72,89
2	(80,67 * 34,65) / 2	= mq	1397,61
3	(80,67 * 34,93) / 2	= mq	1408,90
4	(16,32 + 16,17) / 2 * 22,47	= mq	365,03
5	(7,45 + 7,26) / 2 * 6,06	= mq	44,57
6	(58,56 * 1,97)	= mq	115,36
7	(8,93 + 8,44) / 2 * 31,49	= mq	273,49
8	(24,54 + 8,93) / 2 * 15,38	= mq	257,38
9	(2,67 + 2,56) / 2 * 6,50	= mq	17,00
10	(62,98 + 62,80) / 2 * 10,18	= mq	640,22
11	(18,28 * 12,02)	= mq	219,73
12	(9,45 * 18,10)	= mq	171,05
13	(6,69 + 5,48) / 2 * 76,58	= mq	465,99
14	(1,92 + 19,56) / 2 * 17,69	= mq	189,99
15	(6,70 * 11,81)	= mq	79,13
16	(16,02 * 44,29)	= mq	709,53
17	(59,56 * 30,40)	= mq	1810,62
17.1	(1,96 * 2,83) / 2	= mq	2,77
18	(3,12 * 3,12) / 2	= mq	4,87
19	(7,16 * 88,75)	= mq	635,45
20	(37,14 * 38,56) / 2	= mq	716,06
21	(37,14 * 38,56) / 2	= mq	716,06
22	(1,92 + 2,08) / 2 * 177,30	= mq	354,60
23	(41,06 * 15,20) / 2	= mq	312,06
24	(41,06 * 15,26) / 2	= mq	313,29
25	(0,41 * 7,33)	= mq	3,01
26	(12,31 * 6,12) / 2	= mq	37,67
27	(5,00 * 2,49) / 2	= mq	6,23
27a	(6,38 * 3,19) / 2	= mq	7,43
28	(3,12 * 1,82)	= mq	10,18
29	(7,35 * 3,67) / 2	= mq	13,49
29a	(5,20 * 4,94)	= mq	25,69
29c		= mq	1,09
30	(13,95 * 29,21)	= mq	407,48
30a	(46,87 * 2,56)	= mq	119,99
PIANO INTERRATO			
31a	(40,28 * 57,92)	= mq	2333,02
31b	(8,05 * 1,45)	= mq	11,67
31c	(1,20 * 4,70)	= mq	5,64
31d	(1,70 * 5,05)	= mq	8,59
31e	(5,78 * 38,99)	= mq	225,36
31f	(1,95 * 6,41)	= mq	12,50
Totale aree standard in asservimento all'uso pubblico			mq 14528,37

STANDARD IN CESSIONE

32	(16,17 + 16,12) / 2 * 6,77	= mq	109,30
33	(45,47 + 45,72) / 2 * 6,10	= mq	278,13
34	(3,40 * 7,04)	= mq	23,84
35		= mq	1,34
36	(54,30 * 26,55) / 2	= mq	720,83
37	(54,30 * 27,09) / 2	= mq	735,49
38	(56,56 * 28,18) / 2	= mq	796,93
39	(56,56 * 27,84) / 2	= mq	787,32
40	(7,04 * 16,32)	= mq	128,97
41	(2,22 + 2,35) / 2 * 9,60	= mq	21,94
42	(3,04 * 15,33)	= mq	46,80
43		= mq	0,80
43		= mq	0,69
43		= mq	0,69
44	(32,38 * 4,01)	= mq	129,84
45	(7,26 * 4,01)	= mq	29,11
46	(16,55 * 4,01)	= mq	66,37
47	(16,27 * 30,75)	= mq	500,30
48	(16,27 * 30,82)	= mq	501,44
49	(108,91 * 50,79) / 2	= mq	2765,77
50	(108,91 * 50,76) / 2	= mq	2764,14
51	(2,91 + 3,73) / 2 * 36,36	= mq	120,72
52	(35,34 * 16,68) / 2	= mq	294,74
53	(35,34 * 16,09) / 2	= mq	284,31
54		= mq	6,93
55	(14,65 * 8,23) / 2	= mq	60,28
56	(13,34 * 6,36) / 2	= mq	42,42
57	(3,12 * 3,12) / 2	= mq	4,87
58	(3,12 * 8,99)	= mq	28,05
59	(7,22 * 3,58) / 2	= mq	12,92
60	(3,52 * 4,71)	= mq	16,58
60a		= mq	1,50
60b		= mq	1,18
61	(44,10 * 16,33) / 2	= mq	360,08
62	(44,10 * 15,60) / 2	= mq	343,98
63	(2,97 + 3,00) / 2 * 194,41	= mq	580,31
64	(2,50 + 2,57) / 2 * 76,58	= mq	194,13
65	(5,80 * 3,00)	= mq	17,40
PIANO INTERRATO			
54	(16,00 * 15,00)	= mq	240,00
Totale aree standard in cessione			mq 13020,34

TOTALE SUPERFICI

STANDARD IN ASSERVIMENTO IN SUPERFICIE	mq	11.931,59
STANDARD IN CESSIONE IN SUPERFICIE	mq	12.780,34
TOTALE STANDARD IN SUPERFICIE	mq	24.711,93
STANDARD IN ASSERVIMENTO IN INTERRATO	mq	2.596,78
STANDARD IN CESSIONE IN INTERRATO	mq	240,00
TOTALE STANDARD	mq	26.872,28



Assessorato allo Sviluppo del Territorio e dell'Ambiente
Settore Governo del Territorio, SUAP, SUE, Patrimonio

VARIANTE AL PIANO PARTICOLAREGGIATO "EX COTONIFICIO CEDERNA" via Cederna - Borsa - Giacosa - Oriani

TAV. 6	TITOLO CLASSIFICAZIONE DELLE AREE E VERIFICA DEGLI STANDARD	Data: 05.2023 Scala: 1:500
---------------	--	-------------------------------

IL DIRIGENTE DEL SETTORE GOVERNO DEL TERRITORIO SUAP, SUE, PATRIMONIO

IL PROGETTISTA
Studio LONATI e BALCONI
Ing. LONATI MARCO
Geom. BALCONI ALBERTO
Ing. BALCONI ROSSELLA