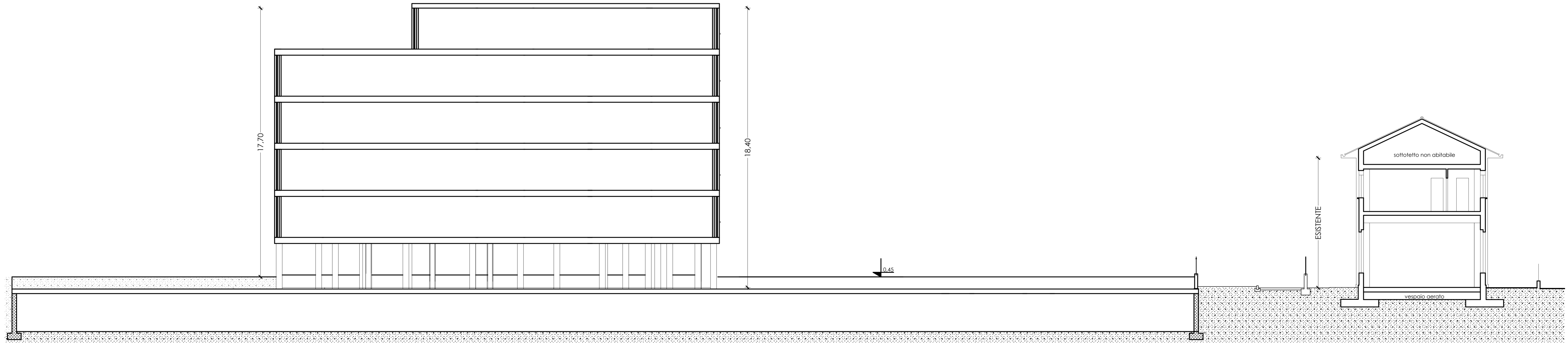




SEZIONE TRASVERSALE Y-Y



SEZIONE LONGITUDINALE Y-Y

CITTA' di MONZA

PIANO ATTUATIVO

Società "S.A.I.O.M." S.r.l.
Via Guerrazzi n. 21/ 25 - Monza

"AT_14 VIA GUERRAZZI"



TAV. 10

Sezioni tipo
Scala 1:100

Il Progettista:
Dott. Ing. Piergiorgio Borgonovo
via Raffaello Sanzio n°2 - 20831 Seregno (MB)
tel. 0362325700 fax 0362325701
Collaborazione:
Arch. Giuseppe Consonni
via Pasino Broschi n°8 - 20836 Brösco (MB)
tel. 0362915337

Maggio 2017