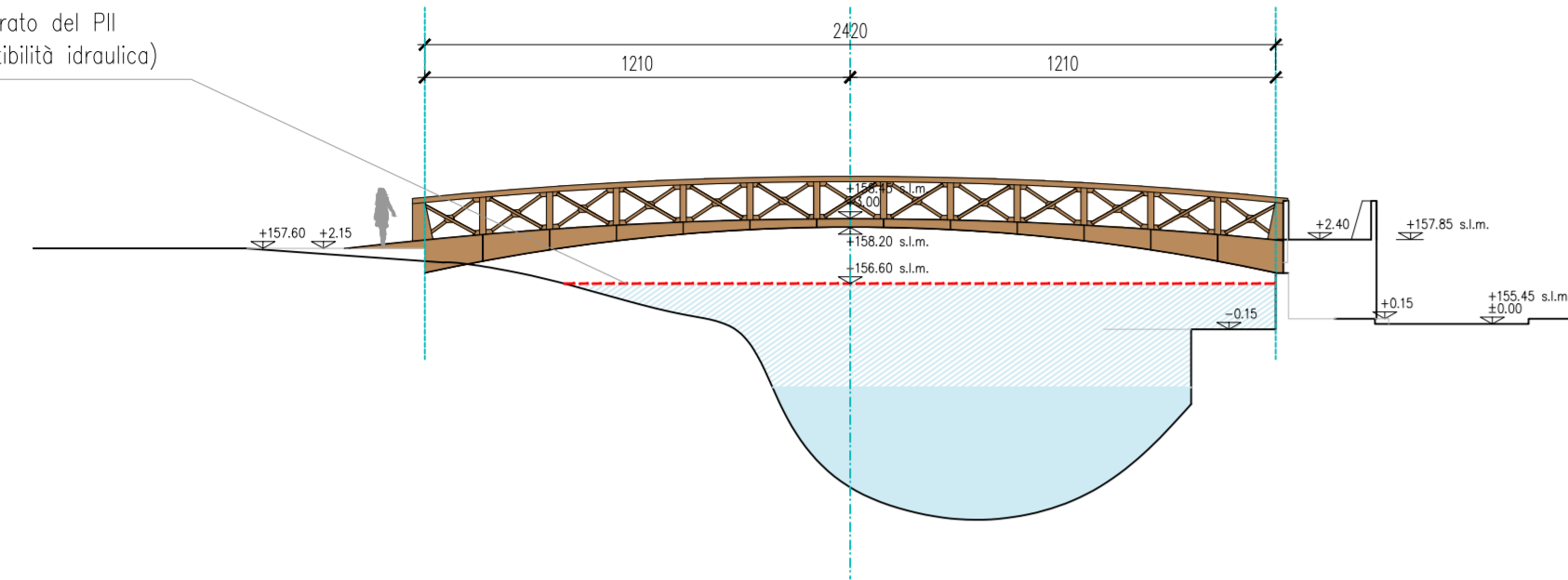


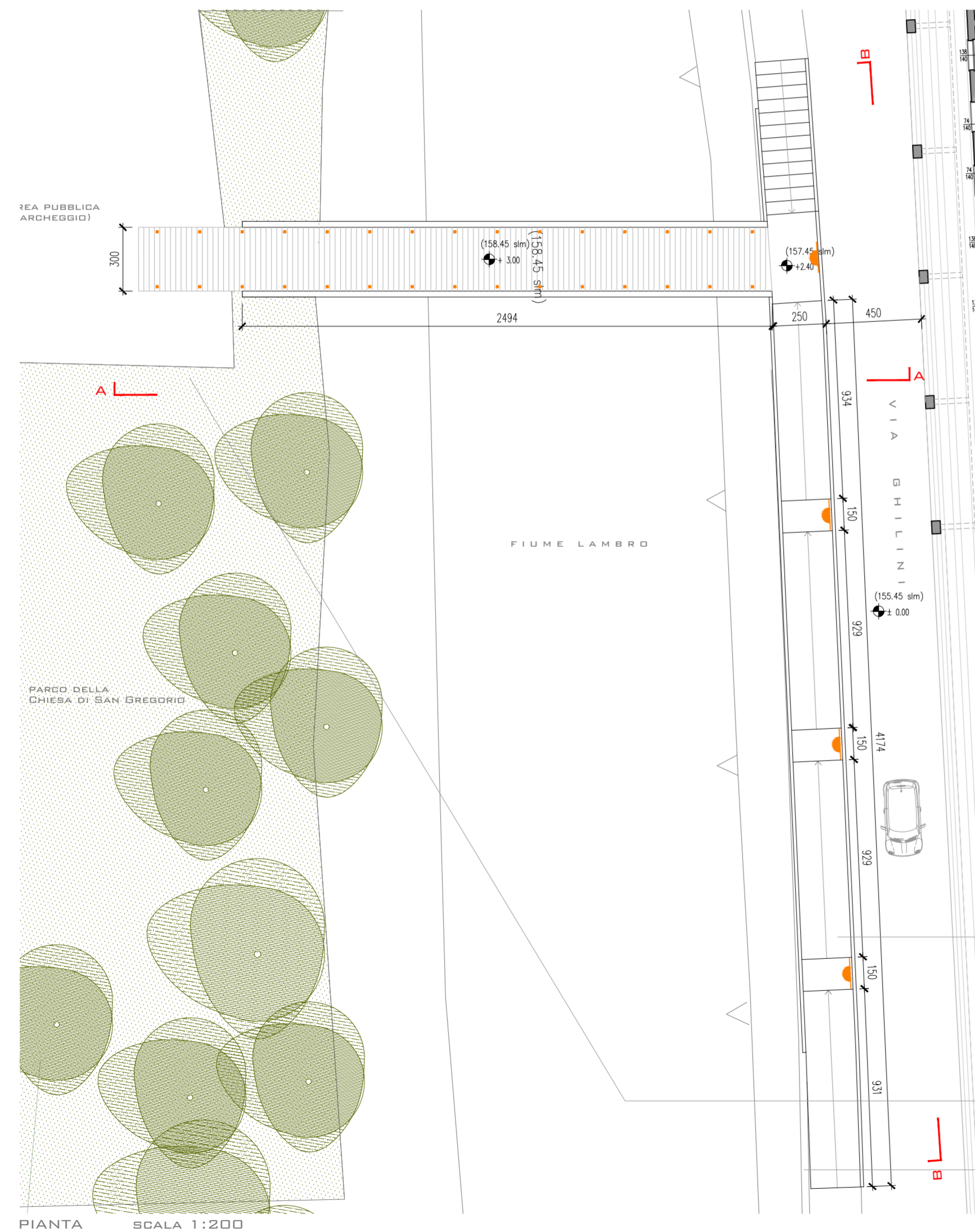
quota di massima piena  
a 156.60 s.l.m.  
(con riferimento all'elaborato del PII  
M2- relazione di compatibilità idraulica)



parapetto in muratura  
esistente  
scala lenta di accesso  
alla quota del ponte (+2.40)

rampa ciclo-pedonale  
(pendenza 6%)  
muro d'argine esistente  
a protezione della via Ghilini  
invariato

PROSPETTO - SEZIONE AA SCALA 1:200

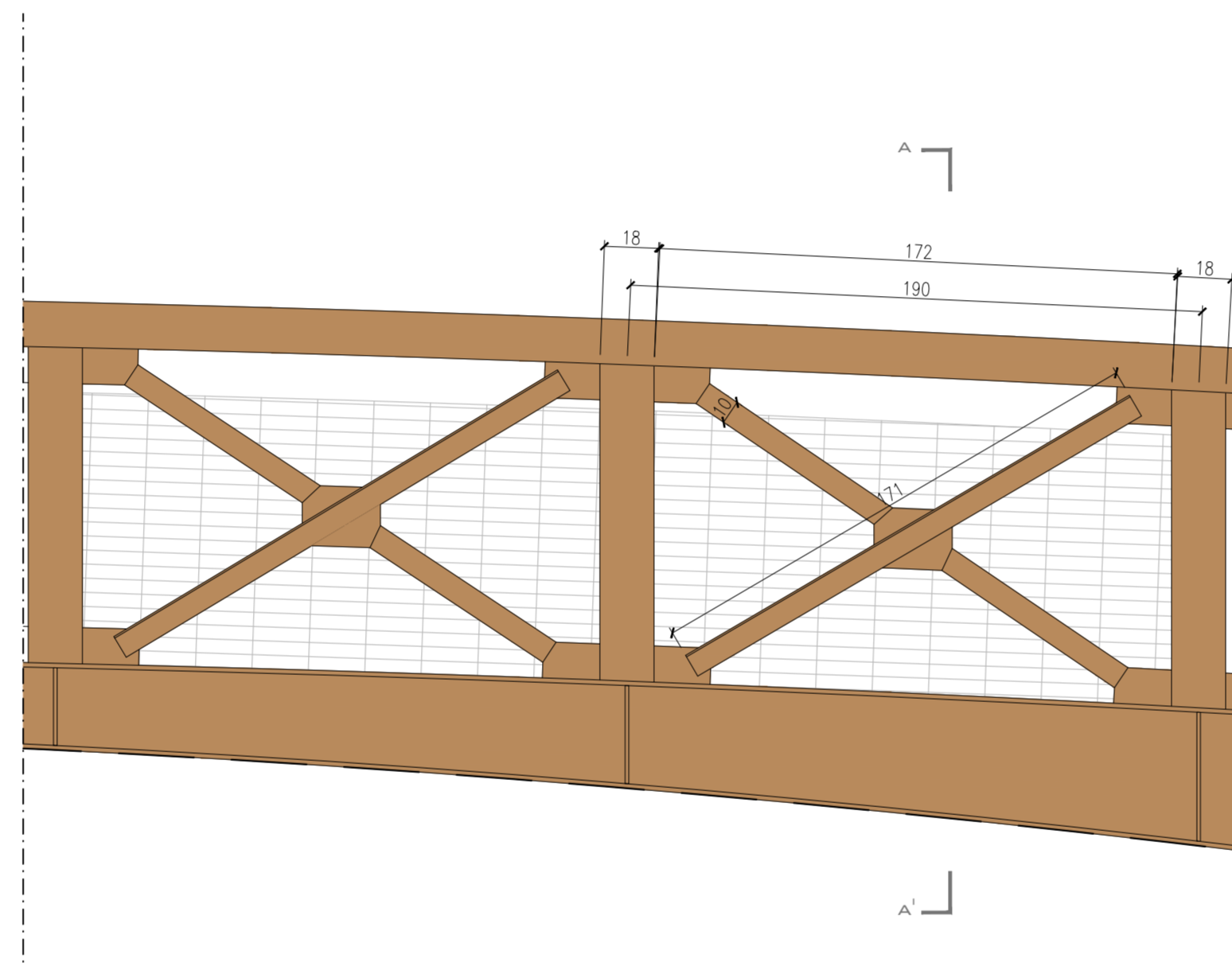


PROSPETTO - SEZIONE BB SCALA 1:200

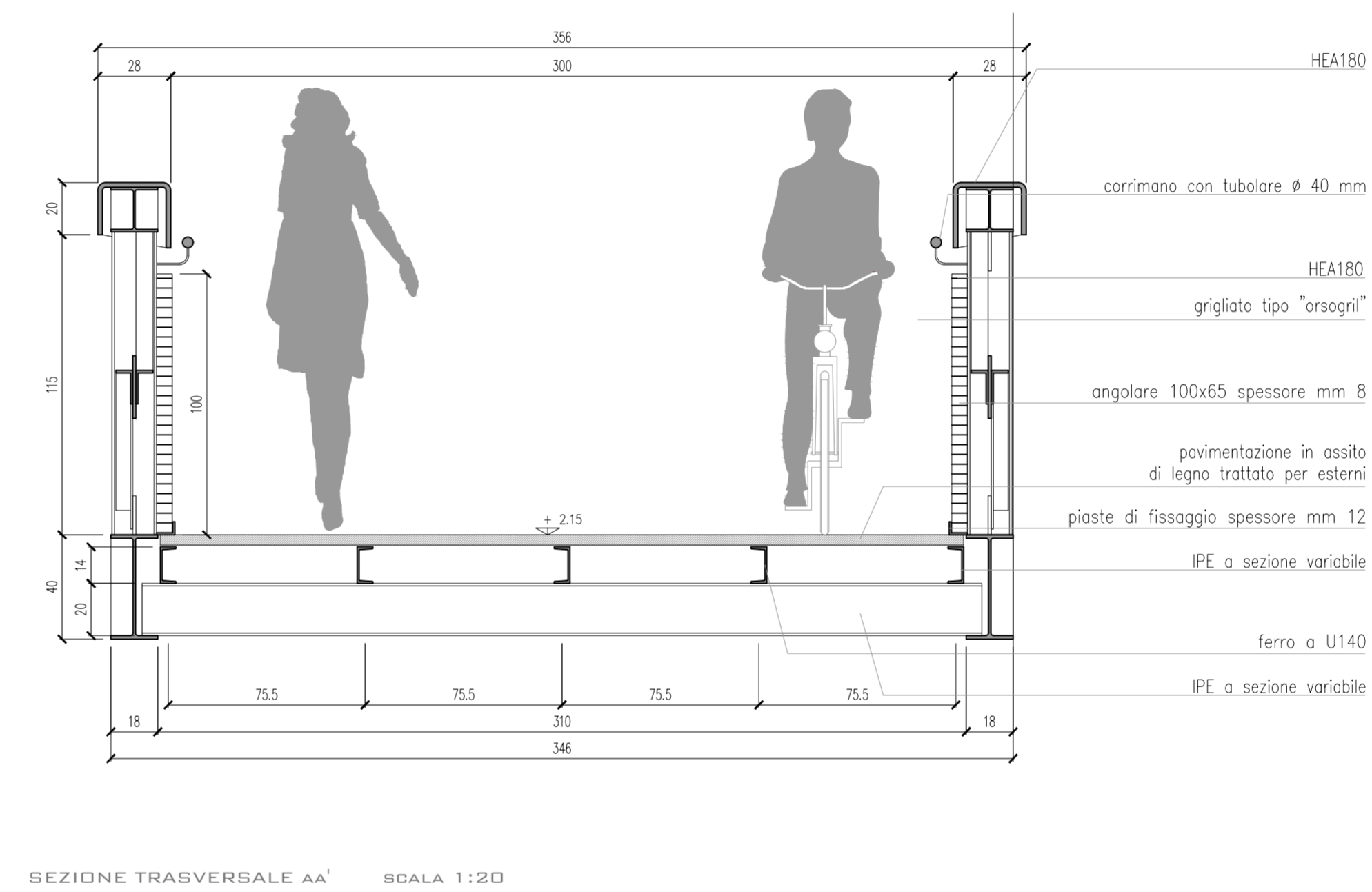
PIANTA SCALA 1:200



IMMAGINI DI RIFERIMENTO:  
PONTE DIDLO-PEDONALE DI VIA S. MADDALENA



PROSPETTO DETTAGLIO SCALA 1:20



SEZIONE TRASVERSALE AA' SCALA 1:20

Ponte costituito da travi-parapetto realizzate in travi reticolari imbullonate con correnti inferiori e superiori paralleli, composti da IPE400 e HEA180, elementi distanziatori realizzati con HEA180 e crociere in angolari 100x80. piano di calpestio composto da struttura primaria realizzata con IPE200 controventata, e struttura secondaria composta da ferri a U140. Finitura in colore Corten. Pavimento in assito di legno trattato per esterni

rampa ciclo pedonale dimensione 250 cm

confine tra area pubblica e parco della Chiesa di San Gregorio

muro ad argine esistente  
a protezione della via Ghilini invariato

**COMUNE DI MONZA**  
**PROGRAMMA INTEGRATO DI INTERVENTO**  
**AREA 9A**  
**VIA GHILINI**

**PONTE CICLO-PEDONALE**  
**SUL FIUME LAMBRO**

PROPONENTE:  
IMMOBILIARE PIAVE 83 S.R.L.  
VIA PIAVE, 10  
20052 - MONZA

PROGETTO URBANISTICO  
COORDINAMENTO GENERALE:



CAMERA & PARTNERS  
VIA BISTOLFI, 49  
20134 MILANO

TEL. 02 20241820 FAX 02 29533690  
info@camera-partners.com

arch. Davide Camera  
arch. Lorenzo Astolfoni

DATA PRIMA EMISSIONE  
aprile 2014

DATA REVISIONI  
marzo 2015  
agosto 2016

DATA SECONDA EMISSIONE  
aggiornamento dicembre 2016

SCALE  
1:200 1:20

CODICE ELABORATO  
**E.6**

rif.