



COMUNE DI
MONZA

ELABORATO	TAVOLA
IDENTIFICAZIONE DELLE AREE PGRA NON ATTUALMENTE NORMATE NELLO STUDIO GEOLOGICO VIGENTE	Allegato 2

EMMISSIONE
Data: 13/10/2020

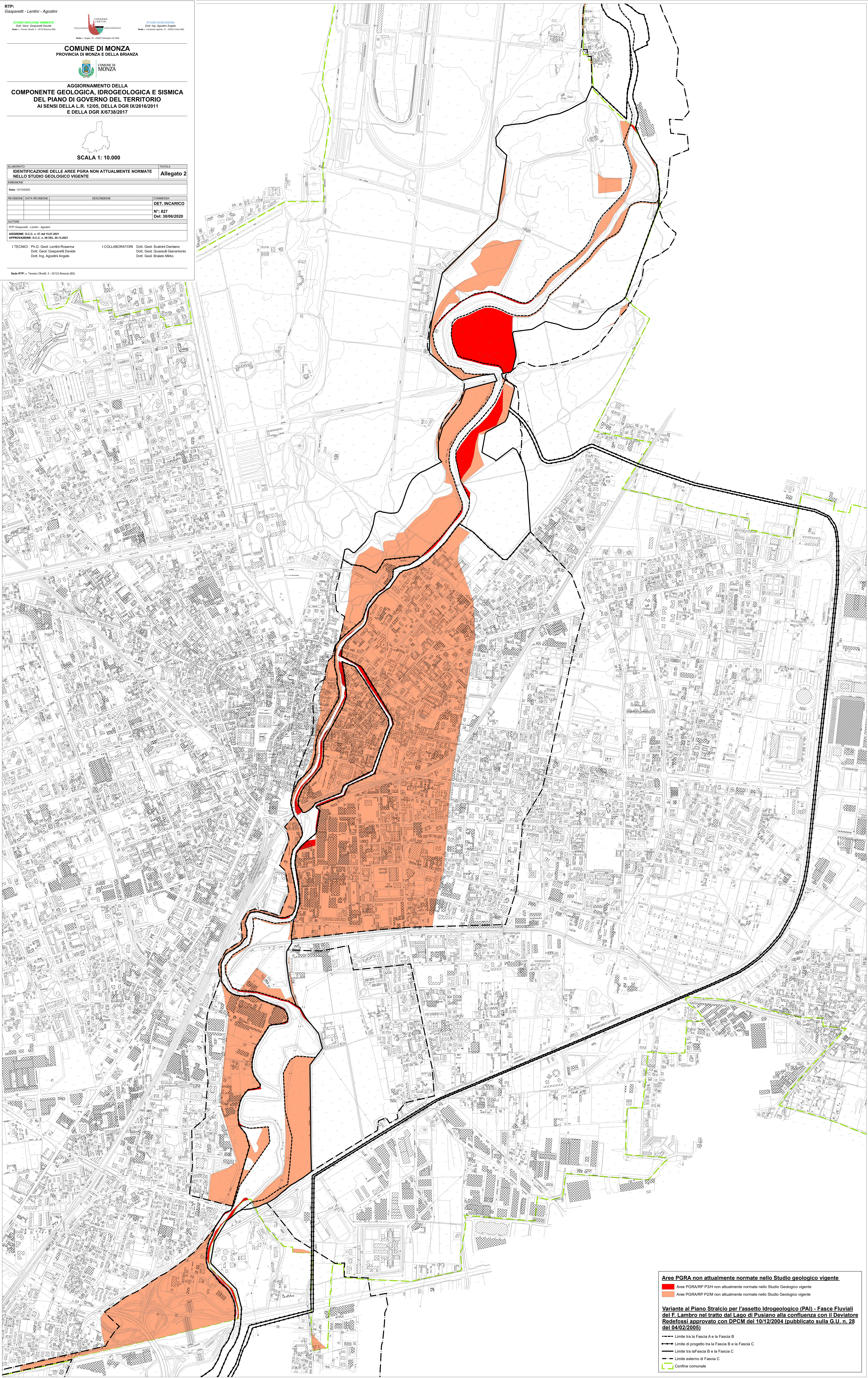
REVISIONE	DATA REVISIONE	DESCRIZIONE	COMMESSA
			DET. INCARICO
			N°: 827
			Del: 30/06/2020

AUTORE
RTP Gasparetti - Lenti - Agostini

ADOZIONE: D.C.C. n. 57 del 15.07.2021
APPROVAZIONE: D.C.C. n. 98 DEL 20.12.2021

I TECNICI	Ph.D. Geol. Lentini Rosanna Dott. Geol. Gasparetti Davide Dott. Ing. Agostini Angelo	I COLLABORATORI	Dott. Geol. Scalvini Damiano Dott. Geol. Quassoli Gianantonio Dott. Geol. Braiato Mirko
-----------	--	-----------------	---

Sede RTP: v. Terezio Olivelli, 5 - 25123 Brescia (BS)



Aree PGRA non attualmente normate nello Studio geologico vigente

- Aree PGRA/RP P3/H non attualmente normate nello Studio Geologico vigente

Variente al Piano Stralcio per l'assetto Idrogeologico (PAI) - Fasce Fluviali del F. Lambro nel tratto dal Lago di Pusiano alla confluenza con il Deviatore Redefossi approvato con DPCM del 10/12/2004 (pubblicato sulla G.U. n. 28 del 04/02/2005)

- Limite tra la Fascia A e la Fascia B
- Limite di progetto tra la Fascia B e la Fascia C
- Limite tra la Fascia B e la Fascia C
- Limite esterno di Fascia C
- Confine comunale