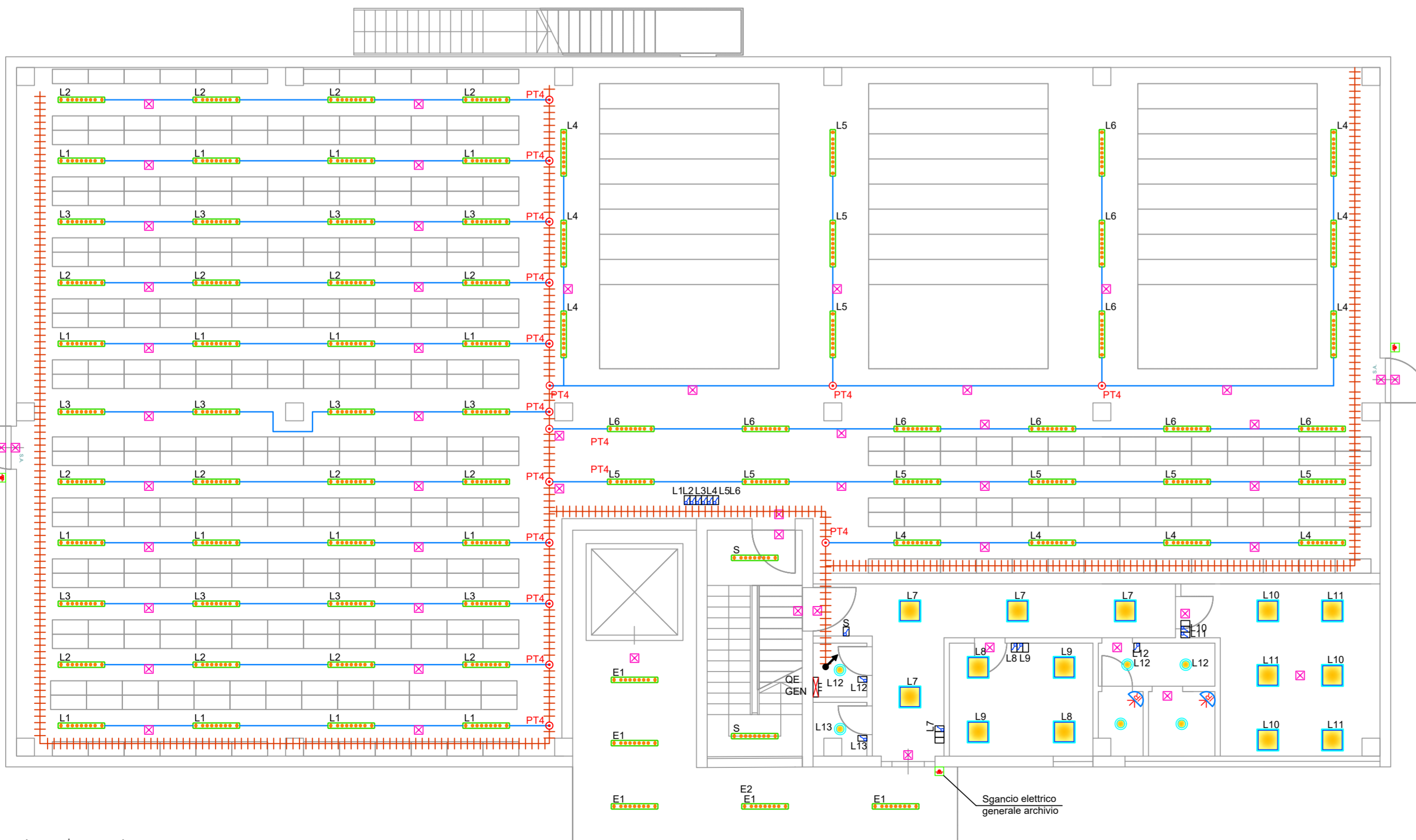


Pianta piano primo



Pianta piano terra

LEGENDA

LEGENDA			
	Quadro elettrico		
	Cassetta di derivazione a parete IP55 in PVC		
PT1	Dimensioni interne LxHxP 90x90x45 mm	PT6	Dimensioni interne LxHxP 200x150x70 mm
PT2	Dimensioni interne LxHxP 120x100x50 mm	PT7	Dimensioni interne LxHxP 200x150x70 mm
PT3	Dimensioni interne LxHxP 120x100x70 mm	PT8	Dimensioni interne LxHxP 300x150x70 mm
PT4	Dimensioni interne LxHxP 150x100x70 mm	PT9	Dimensioni interne LxHxP 500x200x80 mm
PT5	Dimensioni interne LxHxP 160x130x70 mm	PT10	Dimensioni interne LxHxP 520x260x121 mm 5 scomparti potenza dissipabile 30 W
	N°1 Passerella a filo metallico posata nel controsoffitto dim. 300x80 mm separaz. (linee F.M. / LUCI da corr. deboli)		
	Indicazione per cambio di quota tubazioni di alimentazione ascendenti/discendenti rispetto al quadro di alimentazione		
	Apparecchio di illuminazione, a plafone/parete/sospeso dotato di modulo LED doppio 4000°K, 5830 lm, 36 W Grado di protezione IP66 Tipo Disano 927 Echo LED codice 164704-00 o 164704-07 nella versione emergenza		
	Corpo luminoso LED 14 W IP 44 4000°K 1380 lm CRI 93 Per installazione incassata Tipo FOSNOVA modello ECO LEX 2 cod. 22174915 o equivalente		
	Corpo luminoso LED IP20 Per installazione a pannelli Tipo Fosnova modello 840 LED Panel cod. 150200-00 o equivalente		
	Apparecchio per illuminazione d'emergenza autoalimentato, IP40 dotato di LED flusso luminoso 190 lm ed autonomia minima 60 min		
	Apparecchio per illuminazione d'emergenza autoalimentato, IP40 dotato di LED flusso luminoso 190 lm ed autonomia minima 60 min nella versione sempre accesa		
	Interruttore / Interruttore con spia luminosa		
	Rivelatore di presenza per accensione luci		
	Punto luce a parete		



## COMUNE DI MONZA

ASSESSORATO LL.PP.  
Settore Progettazioni, Manutenzioni, Sport  
Servizio Progettazioni

---

**REALIZZAZIONE NUOVO HUB COMUNALE DESTINATO AD ARCHIVIO E DEPOSITO  
PROGETTO DEFINITIVO IMPIANTI ELETTRICI**

Titolo elaborato <b>Impianto di illuminazione - Pianta piano terra e primo</b>	scala disegno <b>1:100</b>
R.U.P. : Arch. Daniele Lattuada	Data <b>Dicembre 2021</b>
PROGETTISTA IMPIANTI: Dott. Ing. Massimiliano Di Toma Via Muro n°6 COMERIO (VA) Tel./Fax 0332 83.93.68 	Aggiornamenti - Aggiornamenti - Aggiornamenti -
COLLABORATORI:	tavola n° <b>2E</b>