

Assessorato alle Politiche del Territorio
Settore Governo del Territorio - SUAP
Servizio Piani Urbanistici - SIT

PGT Piano di Governo del Territorio

Adottato con Del. CC. n. 53 del 07/07/2016

Documento di Piano

DP.01.a | Azioni di Piano di scala sovcomunale

Sindaco Assessore Segretario Generale Dirigente
Roberto Scanagatti Claudio Colombo Mario Spoto Giuseppe Maria Riva

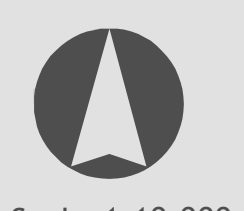
Adozione: Delibera di Consiglio Comunale n° 53 del 07/07/2016

Approvazione: Deliberazione di Consiglio Comunale n° del

Collazione: Determinazione dirigenziale n° del

Pubblicazione: B.U.R.L. S.A.C. n° del

DP.01.a



Scala 1:10.000

Documento di Piano
ATI: Urbanistica s.r.l. - Consorzio Padovano del Politecnico di Milano
Urbanistica s.r.l. - Consorzio di Urbanistica e Pianificazione Urbana s.r.l. - Ingegneria Agraria, Valentina Bravetti, Maddalena Lanera (preparazione elaborati)
Consorzio Padovano - Urbanistica s.r.l. (servizi cartografici e GIS) - Consorzio Nuovo Studio di Pianificazione Urbana e Progettazione s.r.l. (servizi GIS)
Cultura Generale (gestione processi partecipativi) | Simoniola Associati, Andrea Caloni, Gabriela Pinquini (servizi GIS)

Piano dei Servizi e Piano delle Regole: Gruppo Riva (responsabile del progetto) |
Servizio Piani Urbanistici: SIT (Urbanistica s.r.l., Consorzio Padovano, Consorzio di Urbanistica e Pianificazione Urbana s.r.l., Ingegneria Agraria, Valentina Bravetti, Maddalena Lanera (preparazione elaborati))
Servizio Urbanizzazione e Asset: Patrizia Caspari (servizi GIS)

Compartecipazione Geologica, Ingegneria e Simca: Società di Ingegneria Strada Servizi s.r.l. - Assessorato Urbanistico (responsabile di progetto),
Luca Pasquini (preparazione elaborati) | Per Centro di Servizi di Ingegneria Strada Servizi s.r.l. - Assessorato Urbanistico (responsabile di progetto)

Rapporti Ambientali, Sistemi non Tecnici, Distribuzione di Servizi (Pianificazione Ambientale Strategica): Carlo Luigi Genesi
Validazione giuridico-legale della normativa: Mario Viviani

Legenda

Ambiti di tutela del PTC

— Rete Verde di Ricomposizione Paesaggistica (art.31)

Proposte di rettifiche e miglioramenti degli ambiti di tutela del PTC

— Ambiti di Interesse Provinciale (art.34)

(come risultanti da rettifiche e miglioramenti proposti dal DP)

— Ambiti destinati ad attività agricola di interesse strategico (art.6)

(come risultanti da rettifiche e miglioramenti proposti dal DP)

Proposte di ampliamento di parchi territoriali

— Parchi di Interesse Sovracomunale I PLUS

(come risultanti dalle proposte di ampliamento del DP)

Proposte di modifica dell'assetto della rete stradale del PTC (art.40)

— Autostrade, strade extraurbane principali e svincoli a più livelli

— Strade extraurbane secondarie e viabilità urbana principale di I livello

— Strade extraurbane secondarie e viabilità urbana principale di II livello

— Strade extraurbane secondarie e viabilità urbana principale di III livello

Proposte di modifica della rete di trasporto pubblico su ferro del PTC (art.40)

— Linee ferroviarie di primo e secondo livello

— Nuovi tracciati linee metropolitane

Esistente: □ Stazione ferroviaria di primo e secondo livello

□ Stazione metropolitana

Ambiti soggetti alla disciplina del Documento di Piano

— AT n. | Ambiti di trasformazione (art.3)

— Superficie fondiaria

— Superficie da cedere o convenzionare con l'A.C.

— ART | Ambiti funzionali alle trasformazioni (art.10)

— ACT | Ambiti compatibili con la trasformazione (art.11)

Elementi di sfondo

— Aree individuate nella ricognizione del Piano di Indirizzo Forestale della Prov. di Monza e Brianza in corso di redazione

— Boschi ed aree boschive

— Rete Verde di Ricomposizione Paesaggistica nei Parchi Regionali (L.R. 86/83)

— Parco regionale Valle del Lambro (L.R. 86/83)

— Servizi di interesse sovcomunale (PTCP)

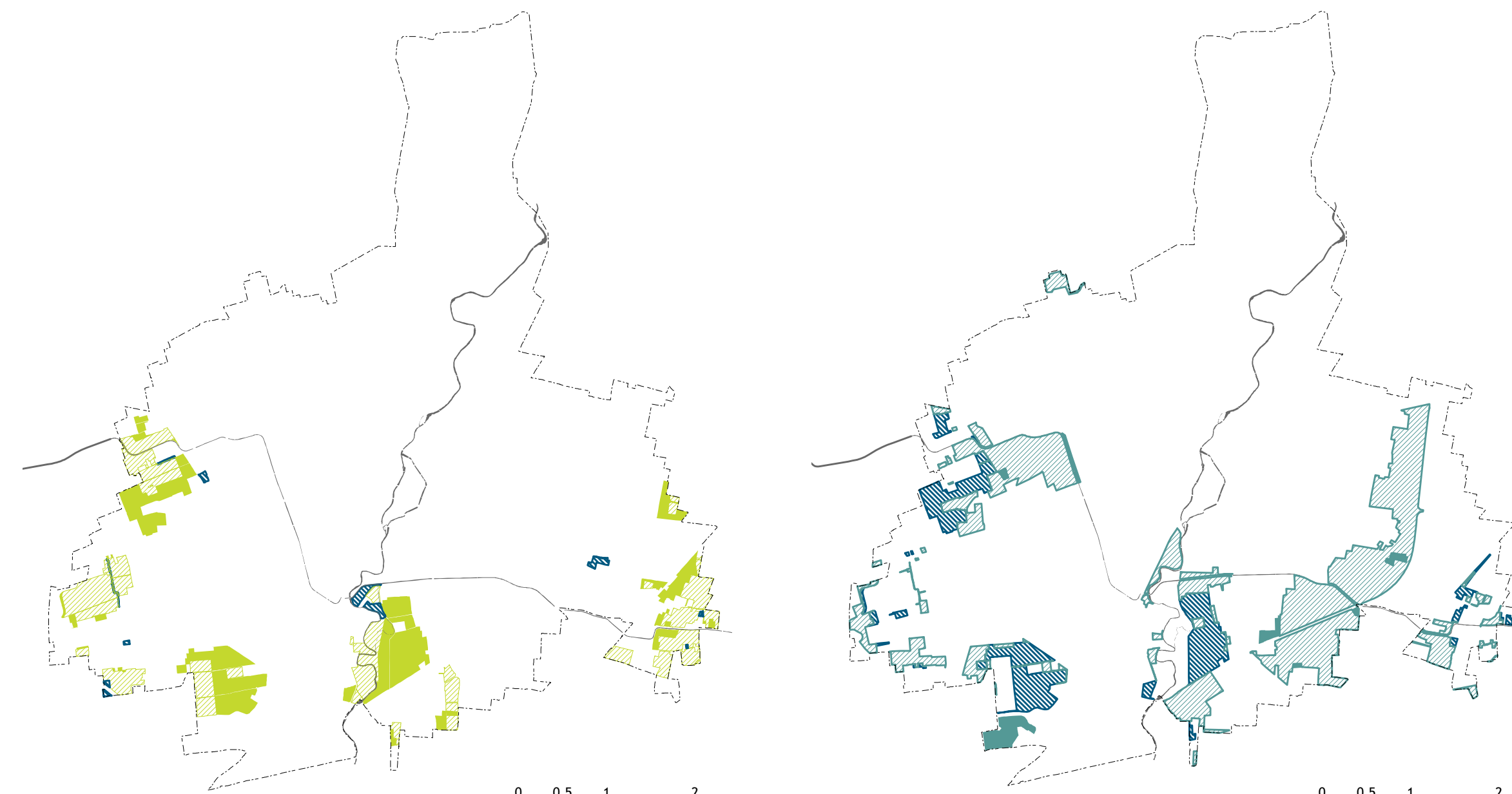
— Grandi strutture di vendita

— Ospedali | Strutture sanitarie

— Università | Scuola secondaria di secondo grado

— Corsi d'acqua

— Confini comunali



Legenda

— Ambiti destinati all'attività agricola di interesse strategico
— Ambiti destinati all'attività agricola di interesse strategico (PTCP art.6)
— Proposte di miglioramento
— Proposte di rettifica

Legenda

— Ambiti di interesse provinciale
— Ambiti di interesse provinciale (PTCP art.34)
— Proposte di miglioramento
— Proposte di rettifica