



PGT Piano di Governo del Territorio

Componente Geologica, Idrogeologica e Sismica

Geologica e geomorfologia
Sindaco Assessore Segretario Generale Dirigente
Roberto Scanagatti Claudio Colombo Mario Spoto Giuseppe Maria Riva

Adozione: Deliberazione di Consiglio Comunale n° 53 del 07/07/2016

Approvazione: Deliberazione di Consiglio Comunale n° 8 del 06/02/2017

Collazione: Determinazione dirigenziale n° del

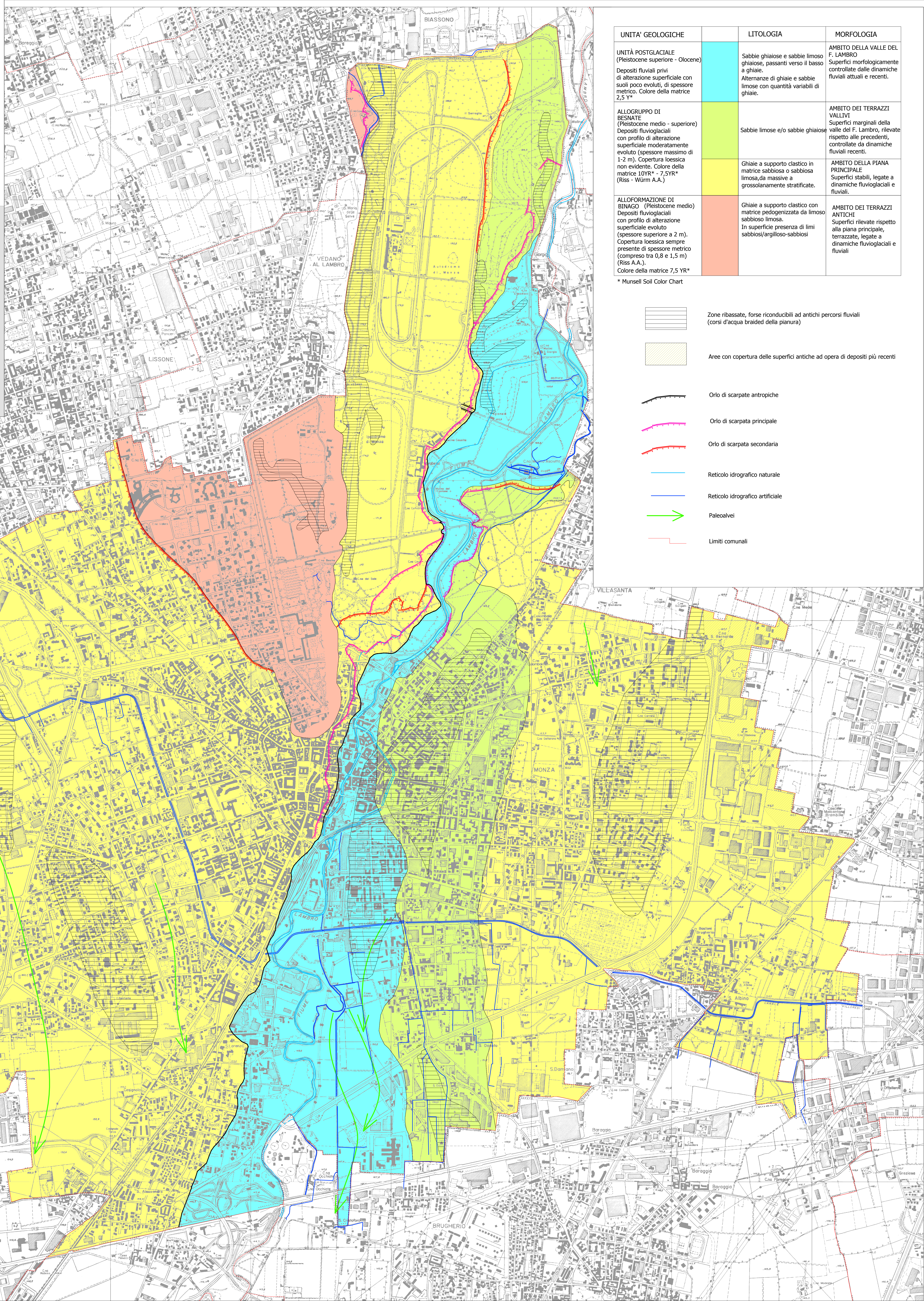
Publicazione: B.U.R.L. S.A.C. n° del

Tav. 1



Scala 1:10.000

Documento di Piano
Atti: Urbanistica s.r.l. - Concorso Poliedro del Politecnico di Milano
Urbanistica s.r.l. - Assessorato all'Urbanistica e progettazione urbanistica | Maristivo Agresta, Valentina Brambilla, Maddalena Leanza (preposizione elaborati)
Concorso Poliedro: Arturo Lanzani (conoscenza scientifica) | Christian Novak (analisi e progettazione urbana e paesaggistica) | Giuliana Cecchi (gestione processi partecipativi) | Silvana Aronchi, Andrea Calvi, Galileo Pizzoli (coordinatori)
Piano dei Servizi e Piano della Regole: Giuseppe Riva (responsabile del procedimento) |
Servizio Piani Urbanistici - SIT: Francesca Corbelli, Caterina Bonaglia, Elena Bertetta, Massimo Brogno (preposizione elaborati);
Martina Rosaria, Natalia Colombo, Giuseppe Nanni, Susanna Reduzzi, Enrica Piretti, Maria Concetta Vinci (coordinatori) |
Servizio Valorizzazione e Asset: Patrizia Lamperti (coordinatori)
Componente Geologica, Idrogeologica e Sismica: Società di Ingegneria Idrogeologica S.r.l. (Alessandro Uggeri (responsabile di progetto), Luca Occhini (preposizione elaborati)) | Per conto di Società di Ingegneria Idrogeologica S.r.l.: Renato Pedone (titolo ideativo)
Rapporto Ambientale, Sintesi non Tecnica, Dichiarazione di Sintesi (Valutazione Ambientale Strategica): Carlo Luigi Gorass
Valutazione giuridico legale della normativa: Mario Visini



UNITA' GEOLOGICHE	LITOLOGIA	MORFOLOGIA
UNITÀ POSTGLACIALE (Pleistocene superiore - Olocene) Depositi fluviali privi di alterazione superficiale con suoli poco evoluti, di spessore metrico. Colore della matrice 2,5 Y*	Sabbie ghiaiose e sabbie limose ghiaiose, passanti verso il basso a ghiaie. Alteranze di ghiaie e sabbie limose con quantità variabili di ghiaie.	AMBITO DELLA VALLE DEL F. LAMBRO Superfici morfologicamente controllate dalle dinamiche fluviali attuali e recenti.
ALLOGRUPPO DI BESNATE (Pleistocene medio - superiore) Depositi fluvio-glaciali con profilo di alterazione superficiale moderatamente evoluto (spessore massimo di 1-2 m). Copertura loessica non evidente. Colore della matrice 10YR* - 7,5YR* (Riss - Würm A.A.)	Sabbie limose e/o sabbie ghiaiose	AMBITO DEI TERRAZZI VALLIVI Superfici marginali della valle del F. Lambro, rilevate rispetto alle precedenti, controllate da dinamiche fluviali recenti.
ALLOFORMAZIONE DI BINAGO (Pleistocene medio) Depositi fluvio-glaciali con profilo di alterazione superficiale evoluto (spessore superiore a 2 m). Copertura loessica sempre presente di spessore metrico (compreso tra 0,8 e 1,5 m) (Riss A.A.). Colore della matrice 7,5 YR*	Ghiaie a supporto clastico in matrice sabbiosa o sabbiosa limosa, da massive a grossolanamente stratificate.	AMBITO DELLA PIANA PRINCIPALE Superfici stabili, legate a dinamiche fluvio-glaciali e fluviali.

- Zone ribassate, forse riconducibili ad antichi percorsi fluviali (corsi d'acqua braided della pianura)
- Aree con copertura delle superfici antiche ad opera di depositi più recenti
- Orlo di scarpate antropiche
- Orlo di scarpata principale
- Orlo di scarpata secondaria
- Reticolo idrografico naturale
- Reticolo idrografico artificiale
- Paleovalvei
- Limiti comunali