



Tessuto Urbano Consolidato

- Nuclei di Antica Formazione: Centro e Borghi storici - Area A (Art. 13 - P.M.)
- Restaturo del Centro e Borghi storici
- Comparto Storico oltre la ferrovia - Area C5 (Art. 14 - P.M.)
- Restaturo Comparto Storico oltre la ferrovia
- Produttivo / Terziario - Etichette / Terziario - Commerciale
- Residenziale
- Produttivo / Terziario - Etichette / Terziario - Commerciale / Residenziale
- Area interessata da ADP vigenti e PAUP approvati e/o adottati - ADP/PAUP (Art. 21 - P.M.)
- Perfezioni Accordi di Programma
- Area interessata da Piani urbanistici/programmi integrati di intervento approvati e/o adottati
- Comparti di possibile trasformazione urbana - Area CD (Art. 19 - P.M.)
- Area per attività economiche - Area D (Art. 20 - P.M.)
- Area D1 - Produttivo / Terziario - Storica / Terziario - Commerciale
- Area E1 - produttiva
- Area E2 - Produttivo / Terziario - Storica
- Area E3 - produttiva
- Area E4 - produttiva di servizi urbani e servizi
- Area residenziali di completamento - Area B (Art. 17 - P.M.)
- B0
- B1
- B2 Classe I
- B2 Classe II
- B2 Classe III
- B2 Classe IV
- B2 Classe V
- Comparti residenziali di completamento - Area C (Art. 18 - P.M.)
- Perfezioni Comparti residenziali di completamento
- Area di conservazione dell'abitato
- Area a Servizi

Aree non urbanizzate

- Area di valorizzazione e riqualificazione ambientale - VSA (Art. 23 - P.M.)
- Area per attività agricole - Area E (Art. 22 - P.M.)
- Previsioni serviziate
- AREE QUALIFICATE IN ATTIVITA' AGRICOLE DI INTERESSE STRADALE DA PTCP - AS
- Progetti di miglioramento - AS

Elementi storici connotativi del paesaggio urbano

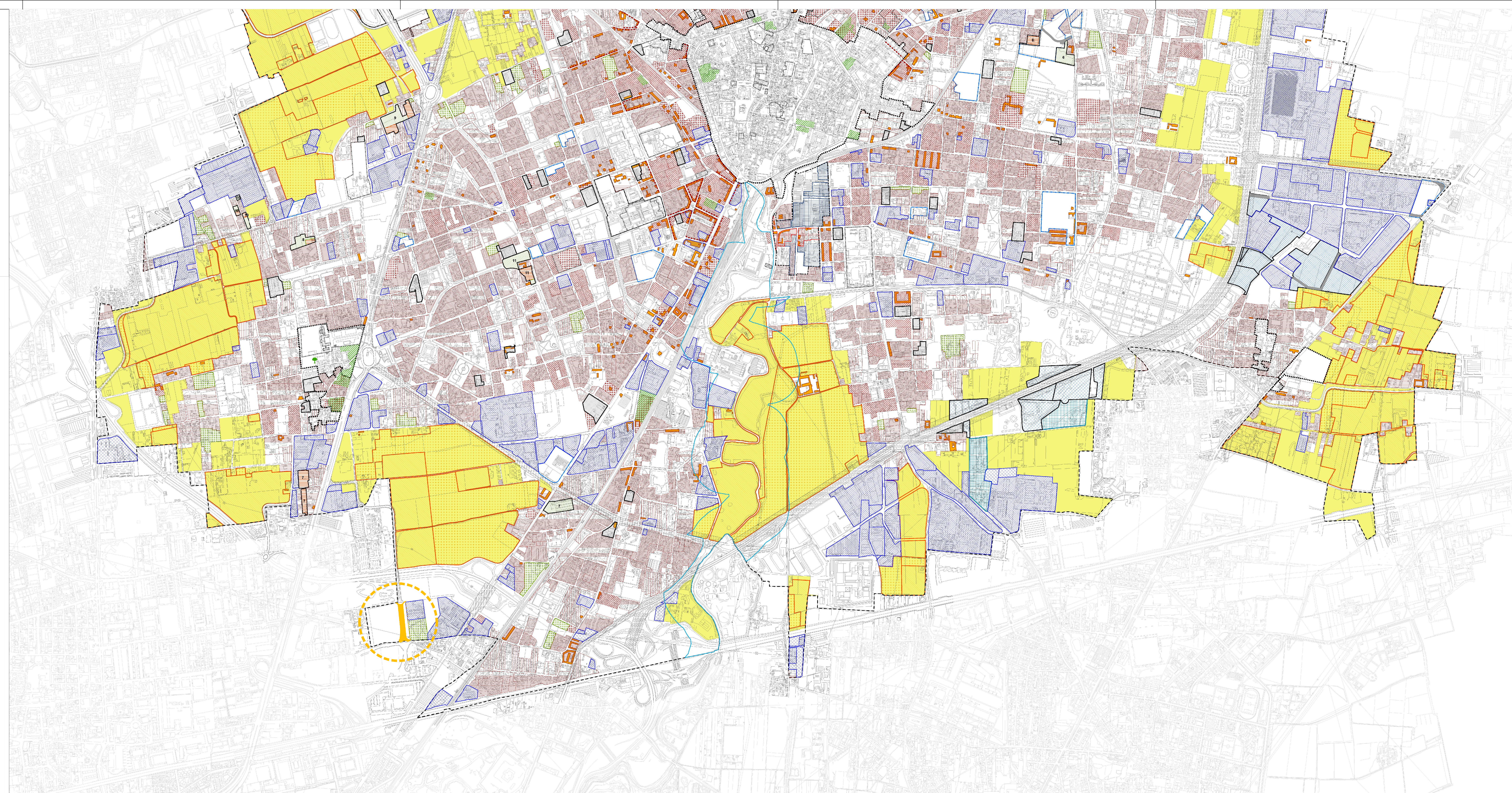
- Centri storici (Art. 14 - P.M.)
- Perfezioni urbanistiche
- Perfezioni urbanistiche di tipo "B" (Art. 15 - P.M.)
- Perfezioni urbanistiche di tipo "C" (Art. 16 - P.M.)
- Perfezioni urbanistiche di tipo "D" (Art. 17 - P.M.)
- Perfezioni urbanistiche di tipo "E" (Art. 18 - P.M.)
- Perfezioni urbanistiche di tipo "F" (Art. 19 - P.M.)
- Perfezioni urbanistiche di tipo "G" (Art. 20 - P.M.)
- Perfezioni urbanistiche di tipo "H" (Art. 21 - P.M.)
- Perfezioni urbanistiche di tipo "I" (Art. 22 - P.M.)
- Perfezioni urbanistiche di tipo "L" (Art. 23 - P.M.)
- Perfezioni urbanistiche di tipo "M" (Art. 24 - P.M.)
- Perfezioni urbanistiche di tipo "N" (Art. 25 - P.M.)
- Perfezioni urbanistiche di tipo "O" (Art. 26 - P.M.)
- Perfezioni urbanistiche di tipo "P" (Art. 27 - P.M.)
- Perfezioni urbanistiche di tipo "Q" (Art. 28 - P.M.)
- Perfezioni urbanistiche di tipo "R" (Art. 29 - P.M.)
- Perfezioni urbanistiche di tipo "S" (Art. 30 - P.M.)
- Perfezioni urbanistiche di tipo "T" (Art. 31 - P.M.)
- Perfezioni urbanistiche di tipo "U" (Art. 32 - P.M.)
- Perfezioni urbanistiche di tipo "V" (Art. 33 - P.M.)
- Perfezioni urbanistiche di tipo "W" (Art. 34 - P.M.)
- Perfezioni urbanistiche di tipo "X" (Art. 35 - P.M.)
- Perfezioni urbanistiche di tipo "Y" (Art. 36 - P.M.)
- Perfezioni urbanistiche di tipo "Z" (Art. 37 - P.M.)
- Perfezioni urbanistiche di tipo "AA" (Art. 38 - P.M.)
- Perfezioni urbanistiche di tipo "AB" (Art. 39 - P.M.)
- Perfezioni urbanistiche di tipo "AC" (Art. 40 - P.M.)
- Perfezioni urbanistiche di tipo "AD" (Art. 41 - P.M.)
- Perfezioni urbanistiche di tipo "AE" (Art. 42 - P.M.)
- Perfezioni urbanistiche di tipo "AF" (Art. 43 - P.M.)
- Perfezioni urbanistiche di tipo "AG" (Art. 44 - P.M.)
- Perfezioni urbanistiche di tipo "AH" (Art. 45 - P.M.)
- Perfezioni urbanistiche di tipo "AI" (Art. 46 - P.M.)
- Perfezioni urbanistiche di tipo "AJ" (Art. 47 - P.M.)
- Perfezioni urbanistiche di tipo "AK" (Art. 48 - P.M.)
- Perfezioni urbanistiche di tipo "AL" (Art. 49 - P.M.)
- Perfezioni urbanistiche di tipo "AM" (Art. 50 - P.M.)
- Perfezioni urbanistiche di tipo "AN" (Art. 51 - P.M.)
- Perfezioni urbanistiche di tipo "AO" (Art. 52 - P.M.)
- Perfezioni urbanistiche di tipo "AP" (Art. 53 - P.M.)
- Perfezioni urbanistiche di tipo "AQ" (Art. 54 - P.M.)
- Perfezioni urbanistiche di tipo "AR" (Art. 55 - P.M.)
- Perfezioni urbanistiche di tipo "AS" (Art. 56 - P.M.)
- Perfezioni urbanistiche di tipo "AT" (Art. 57 - P.M.)
- Perfezioni urbanistiche di tipo "AU" (Art. 58 - P.M.)
- Perfezioni urbanistiche di tipo "AV" (Art. 59 - P.M.)
- Perfezioni urbanistiche di tipo "AW" (Art. 60 - P.M.)
- Perfezioni urbanistiche di tipo "AX" (Art. 61 - P.M.)
- Perfezioni urbanistiche di tipo "AY" (Art. 62 - P.M.)
- Perfezioni urbanistiche di tipo "AZ" (Art. 63 - P.M.)
- Perfezioni urbanistiche di tipo "BA" (Art. 64 - P.M.)
- Perfezioni urbanistiche di tipo "BB" (Art. 65 - P.M.)
- Perfezioni urbanistiche di tipo "BC" (Art. 66 - P.M.)
- Perfezioni urbanistiche di tipo "BD" (Art. 67 - P.M.)
- Perfezioni urbanistiche di tipo "BE" (Art. 68 - P.M.)
- Perfezioni urbanistiche di tipo "BF" (Art. 69 - P.M.)
- Perfezioni urbanistiche di tipo "BG" (Art. 70 - P.M.)
- Perfezioni urbanistiche di tipo "BH" (Art. 71 - P.M.)
- Perfezioni urbanistiche di tipo "BI" (Art. 72 - P.M.)
- Perfezioni urbanistiche di tipo "BJ" (Art. 73 - P.M.)
- Perfezioni urbanistiche di tipo "BK" (Art. 74 - P.M.)
- Perfezioni urbanistiche di tipo "BL" (Art. 75 - P.M.)
- Perfezioni urbanistiche di tipo "BM" (Art. 76 - P.M.)
- Perfezioni urbanistiche di tipo "BN" (Art. 77 - P.M.)
- Perfezioni urbanistiche di tipo "BO" (Art. 78 - P.M.)
- Perfezioni urbanistiche di tipo "BP" (Art. 79 - P.M.)
- Perfezioni urbanistiche di tipo "BQ" (Art. 80 - P.M.)
- Perfezioni urbanistiche di tipo "BR" (Art. 81 - P.M.)
- Perfezioni urbanistiche di tipo "BS" (Art. 82 - P.M.)
- Perfezioni urbanistiche di tipo "BT" (Art. 83 - P.M.)
- Perfezioni urbanistiche di tipo "BU" (Art. 84 - P.M.)
- Perfezioni urbanistiche di tipo "BV" (Art. 85 - P.M.)
- Perfezioni urbanistiche di tipo "BW" (Art. 86 - P.M.)
- Perfezioni urbanistiche di tipo "BX" (Art. 87 - P.M.)
- Perfezioni urbanistiche di tipo "BY" (Art. 88 - P.M.)
- Perfezioni urbanistiche di tipo "BZ" (Art. 89 - P.M.)
- Perfezioni urbanistiche di tipo "CA" (Art. 90 - P.M.)
- Perfezioni urbanistiche di tipo "CB" (Art. 91 - P.M.)
- Perfezioni urbanistiche di tipo "CC" (Art. 92 - P.M.)
- Perfezioni urbanistiche di tipo "CD" (Art. 93 - P.M.)
- Perfezioni urbanistiche di tipo "CE" (Art. 94 - P.M.)
- Perfezioni urbanistiche di tipo "CF" (Art. 95 - P.M.)
- Perfezioni urbanistiche di tipo "CG" (Art. 96 - P.M.)
- Perfezioni urbanistiche di tipo "CH" (Art. 97 - P.M.)
- Perfezioni urbanistiche di tipo "CI" (Art. 98 - P.M.)
- Perfezioni urbanistiche di tipo "CJ" (Art. 99 - P.M.)
- Perfezioni urbanistiche di tipo "CK" (Art. 100 - P.M.)

Individuazione fasce di rispetto stradale da PTCP

- Fasce di rispetto stradale "A" (Art. 1 - P.M.)

Ambiti disciplinati dal Piano dei Servizi

- Area di progetto del Piano dei Servizi (Art. 12 - P.M.)



COMUNE DI MONZA

PROGETTO DEFINITIVO

INTERVENTI DI REALIZZAZIONE, IN COMUNE DI MONZA, DI VIABILITA' PUBBLICA IN PROSECUZIONE DI VIABILITA' ESISTENTI - ATTUAZIONE VARIANTE DI PII COMUNE DI CINISELLO BALSAMO (delibera GC n. 216/2017) - ACCORDO DI PROGRAMMA in data 08/02/2016 (DPGR n. 609 in data 17/02/2017)

IL SOGGETTO ATTUATORE
PATRIMONIO REAL ESTATE SPA
Via Torino 2 - Milano

IL PROGETTISTA Arch. Corrado Rossetti via Torino, 2 - 20123 Milano TEL 02 8639191 FAX 02 86466001	DIREZIONE LAVORI Ing. Arch. Galeazzo Maria Conti CONTI ASSOCIATI s.r.l. via Galileo Galilei, 5 - 20124 Milano TEL 02 2046482 FAX 02 36539033	 Rossetti engineering s.r.l. via Torino, 2 - 20123 Milano tel: 02 8639191 fax: 02 86466001 sd@rossettiengineering.it
---	---	---

OGGETTO Inquadramento Urbanistico Stralcio P.G.T. - Piano delle Regole Tav. PR.01 Aree Urbanizzate e non Urbanizzate	N° TAVOLA 1.2	REVISIONE D C A	DATA Dicembre 2018	SCALA 1:10.000
--	-------------------------	--------------------	------------------------------	--------------------------

NOME FILE TAV1-2-Dicembre-2018	LAYOUT DI STAMPA Model	CODICE COMMESSA ----001
--	----------------------------------	-----------------------------------